

## **it.office**

Questo è il numero 13 del notiziario **it.office**, distribuito sui newsgroup:

- ~ [microsoft.public.it.office](#)
- ~ [microsoft.public.it.office.access](#)
- ~ [microsoft.public.it.office.excel](#)
- ~ [microsoft.public.it.office.frontpage](#)
- ~ [microsoft.public.it.office.outlook](#)
- ~ [microsoft.public.it.office.powerpoint](#)
- ~ [microsoft.public.it.office.project](#)
- ~ [microsoft.public.it.office.word](#)

e via e-mail agli utenti che ne hanno fatto richiesta.

Il notiziario corrente ed i precedenti numeri possono essere consultati in formato .PDF alla pagina del sito Microsoft iW (Information Worker) all'indirizzo:

~ [http://www.microsoft.com/italy/office/informationworker/community/mvp/progetto\\_rio.msp](http://www.microsoft.com/italy/office/informationworker/community/mvp/progetto_rio.msp)

oppure al seguente link:

~ <http://194.185.169.19/Rio/newsletter/numeriarretrati.htm>

Chiunque desideri ricevere il notiziario al proprio indirizzo e-mail può farne richiesta all'indirizzo di posta elettronica: [it.office@mvps.org](mailto:it.office@mvps.org) (oggetto: richiesta it.office).

A quanti sceglieranno questa forma di consultazione il notiziario sarà inviato in anteprima rispetto alla pubblicazione sui newsgroup.

Al fine di migliorare la qualità e l'utilità del notiziario, vi chiediamo di collaborare, segnalandoci errori, indicando risorse omesse e, più in generale, fornendo consigli e suggerimenti all'indirizzo di posta elettronica:

[it.office@mvps.org](mailto:it.office@mvps.org) (oggetto: suggerimenti it.office ).

In questo numero segnaliamo l'evento SMAU 2005: La città dell'innovazione – 19/23 ottobre 2005, Milano, Fiera Milano City. <http://www.smau.it/>

RIO sarà presente alla manifestazione, presso lo stand Microsoft.

Per maggiori dettagli vedere i riferimenti presenti nella sezione degli [eventi](#).

Buona lettura!

RIO

Risorse in italiano per gli utenti di Office

[rio@mvps.org](mailto:rio@mvps.org)

**Premessa**

**it.office** è a cura degli MVP di Office in lingua italiana e del gruppo RIO - Risorse in italiano per gli utenti di Office, con la collaborazione di utenti dei newsgroup.

**it.office** non coinvolge in alcun modo Microsoft.

*Hanno collaborato alla realizzazione di questo numero:*

Giovanna Arcadu, Maurizio Borrelli (MVP), Ivano Chiappa, Calogero Cosentino (cucchiaino), Maurizio Lettieri (Mao), Tiziano Marmioli (MVP), Patrizia Monti (Pat), Cinzia Pagani, Ignazio Putignano, Saoche, Giorgio Rancati (MVP), Roberto Restelli (MVP).

**Indice**

<b>1 I Newsgroup .....</b>	<b>2</b>
Accedere ai newsgroup .....	2
Cercare risposte nei newsgroup .....	2
Partecipare ai newsgroup .....	3
Statistiche dei newsgroup .....	3
Argomenti più interessanti discussi nel periodo Luglio - Agosto 2005 .....	6
<b>2 I Prodotti .....</b>	<b>13</b>
Aggiornamenti .....	13
<b>3 Le Risorse .....</b>	<b>14</b>
Gli articoli del supporto tecnico .....	14
Risorse Microsoft .....	19
Altre risorse .....	21
Il gruppo RIO - Risorse in italiano per gli utenti di Office .....	22

# 1 | Newsgroup

## **Accedere ai newsgroup**

I newsgroup della gerarchia *microsoft.public.it.office\** sono le comunità di scambio informativo e supporto tra gli utenti di Microsoft Office. Oltre a *microsoft.public.it.office*, dedicato alle tematiche non legate ad un singolo programma, come ad esempio l'installazione di Office, sono disponibili i newsgroup relativi ad ogni applicativo del pacchetto Office:

*microsoft.public.it.office.access*, *microsoft.public.it.office.excel*, *microsoft.public.it.office.frontpage*,  
*microsoft.public.it.office.outlook*, *microsoft.public.it.powerpoint*, *microsoft.public.it.project*,  
*microsoft.public.it.office.word*.

E' possibile accedere ai newsgroup via web dalla pagina:

~ <http://www.microsoft.com/office/community/it-it/default.aspx?d=1>

Il modo migliore per partecipare ai newsgroup resta comunque l'uso di un newsreader NNTP (come ad esempio Outlook Express). Per poter consultare i newsgroup della gerarchia *microsoft.public.it.\** col proprio newsreader basta impostare come news server:

~ <news://msnews.microsoft.com>

Altri siti internet che permettono l'accesso via HTTP ai newsgroup pubblici Microsoft sono, ad esempio:

~ <http://support.microsoft.com/newsgroups/default.aspx>

~ <http://www.google.it/grphp>

~ [http://www.mynewsgate.net/elenco.php?ng=microsoft.public.it.\\*](http://www.mynewsgate.net/elenco.php?ng=microsoft.public.it.*)

~ <http://www.xasa.com/grupos/it/microsoft/>

## **Cercare risposte nei newsgroup**

Prima di inviare un nuovo messaggio al newsgroup è bene controllare se l'argomento non è stato già precedentemente discusso.

I news server contengono solo i messaggi degli ultimi mesi; per fare ricerche su tutti i post inviati è possibile usare ad esempio il motore di ricerca:

~ <http://groups.google.it>

Per ricerche nei newsgroup italiani è possibile usare le pagine:

~ [http://groups.google.it/advanced\\_group\\_search?q=group:microsoft.public.it.office](http://groups.google.it/advanced_group_search?q=group:microsoft.public.it.office) (Office)

~ [http://groups.google.it/advanced\\_group\\_search?q=group:microsoft.public.it.office.access](http://groups.google.it/advanced_group_search?q=group:microsoft.public.it.office.access) (Access)

~ [http://groups.google.it/advanced\\_group\\_search?q=group:microsoft.public.it.office.excel](http://groups.google.it/advanced_group_search?q=group:microsoft.public.it.office.excel) (Excel)

~ [http://groups.google.it/advanced\\_group\\_search?q=group:microsoft.public.it.office.frontpage](http://groups.google.it/advanced_group_search?q=group:microsoft.public.it.office.frontpage) (FrontPage)

~ [http://groups.google.it/advanced\\_group\\_search?q=group:microsoft.public.it.office.outlook](http://groups.google.it/advanced_group_search?q=group:microsoft.public.it.office.outlook) (Outlook)

~ [http://groups.google.it/advanced\\_group\\_search?q=group:microsoft.public.it.office.powerpoint](http://groups.google.it/advanced_group_search?q=group:microsoft.public.it.office.powerpoint) (PowerPoint)

~ [http://groups.google.it/advanced\\_group\\_search?q=group:microsoft.public.it.office.project](http://groups.google.it/advanced_group_search?q=group:microsoft.public.it.office.project) (Project)

~ [http://groups.google.it/advanced\\_group\\_search?q=group:microsoft.public.it.office.word](http://groups.google.it/advanced_group_search?q=group:microsoft.public.it.office.word) (Word)

Per ricerche su tutti i newsgroup italiani di Office è possibile usare la pagina:

~ [http://groups.google.it/advanced\\_group\\_search?q=group:microsoft.public.it.office\\*](http://groups.google.it/advanced_group_search?q=group:microsoft.public.it.office*)

Per ricerche nei newsgroup internazionali dedicati a Office è possibile usare le pagine:

~ [http://groups.google.it/advanced\\_group\\_search?q=group:\\*office\\*](http://groups.google.it/advanced_group_search?q=group:*office*)

~ [http://groups.google.it/advanced\\_group\\_search?q=group:\\*access\\*](http://groups.google.it/advanced_group_search?q=group:*access*)

~ [http://groups.google.it/advanced\\_group\\_search?q=group:\\*excel\\*](http://groups.google.it/advanced_group_search?q=group:*excel*)

~ [http://groups.google.it/advanced\\_group\\_search?q=group:\\*frontpage\\*](http://groups.google.it/advanced_group_search?q=group:*frontpage*)

~ [http://groups.google.it/advanced\\_group\\_search?q=group:\\*outlook\\*](http://groups.google.it/advanced_group_search?q=group:*outlook*)

~ [http://groups.google.it/advanced\\_group\\_search?q=group:\\*powerpoint\\*](http://groups.google.it/advanced_group_search?q=group:*powerpoint*)

~ [http://groups.google.it/advanced\\_group\\_search?q=group:\\*project\\*](http://groups.google.it/advanced_group_search?q=group:*project*)

~ [http://groups.google.it/advanced\\_group\\_search?q=group:\\*word\\*](http://groups.google.it/advanced_group_search?q=group:*word*)

Altri motori di ricerca utili per trovare direttamente informazioni, senza dover attendere che qualcuno legga la domanda sul newsgroup e risponda, sono:

~ <http://www.google.it/microsoft>

~ <http://search.support.microsoft.com/search/?adv=1> (ricerca articoli della Knowledge Base Microsoft)

## Partecipare ai newsgroup

Il codice di comportamento sui newsgroup è nel manifesto degli MVP italiani 'Aiutaci ad aiutarti' alla pagina:

~ <http://groups.google.it/groups?selm=OalorsWWCHA.1852%40tkmsftngp10>

In generale il codice di comportamento in rete è regolato dalle raccomandazioni contenute in RFC1855 "Netiquette Guidelines", e RFC2635 "A Set of Guidelines for Mass Unsolicited Mailings and Postings", reperibili

in lingua originale in:

~ <ftp://ftp.nic.it/rfc/rfc1855.txt> (traduzione italiana: [http://www.arcetri.astro.it/CC/rfc1855\\_it.html](http://www.arcetri.astro.it/CC/rfc1855_it.html) )

~ <ftp://ftp.nic.it/rfc/rfc2635.txt>

Si raccomanda, in particolare:

- di controllare, prima di inviare un messaggio, se l'argomento è stato già discusso in precedenti messaggi;
- di porre cura a che l'oggetto del messaggio sia chiaro e riassume il contenuto del quesito;
- di inviare un nuovo messaggio per ogni quesito;
- di esprimersi in modo chiaro e conciso fornendo il maggior numero di informazioni;
- di evitare di inviare allegati;
- di evitare di mandare lo stesso messaggio a più newsgroup;
- di evitare di richiedere risposte in privato;
- di cercare, in risposta a un messaggio, di quotare correttamente, lasciando solo le parti del messaggio originale indispensabili per capire a cosa ci si sta riferendo (vedere ad esempio <http://www.krisopea.it/mvp/Quoting.htm> ) ;
- di rispondere a ogni suggerimento pervenuto, fornendo così al newsgroup indicazioni sull'efficacia delle soluzioni prospettate.

## Statistiche dei newsgroup

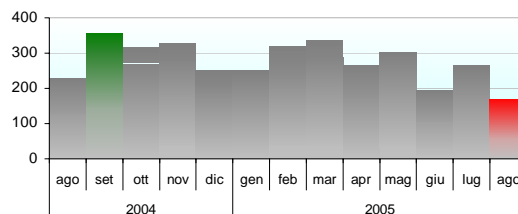
Di seguito sono presentati i principali indicatori dell'andamento dei newsgroup tra Marzo e Agosto 2005. In particolare vengono riportate le informazioni relative a:

- **argomenti**: numero di quesiti (thread distinti) proposti al newsgroup nel periodo
- **messaggi**: numero dei messaggi ricevuti dal newsgroup nel periodo (somma di quesiti e risposte)
- **risposte**: numero delle risposte pervenute al newsgroup nel periodo
- **partecipanti**: numero di utenti distinti che hanno partecipato con quesiti o risposte al newsgroup nel periodo
- **i.m.m. (incremento medio mensile)**: incremento medio annuo su base mensile del numero dei messaggi dell'ultima annualità (da Agosto 2004 a Agosto 2005)
- **grafico**: andamento del numero dei messaggi nell'ultima annualità. Evidenziati in verde e rosso rispettivamente il periodo massimo e minimo.

~ *microsoft.public.it.office*

	Mar	Apr	Mag	Giu	Lug	Ago	imm*
Argomenti:	114	103	124	67	86	76	-1,67%
Messaggi:	337	268	304	197	265	169	-2,57%
Risposte:	223	165	180	130	179	93	-3,24%
Partecipanti:	118	106	106	82	92	83	-1,62%

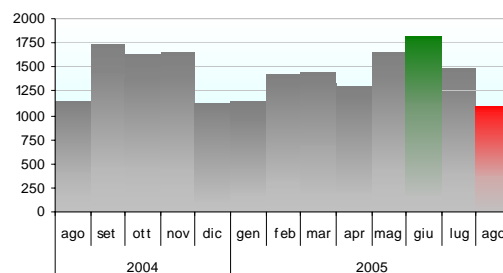
Totale messaggi su Office



~ [microsoft.public.it.office.access](http://microsoft.public.it.office.access)

	Mar	Apr	Mag	Giu	Lug	Ago	imm*
Argomenti:	401	331	403	397	351	302	+0,03%
Messaggi:	1.435	1.309	1.645	1.811	1.494	1.092	-0,42%
Risposte:	1.034	978	1.242	1.414	1.143	790	-0,59%
Partecipanti:	241	243	245	248	204	189	-0,47%

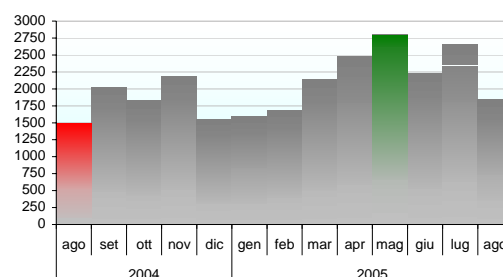
### Totale messaggi su Access



~ [microsoft.public.it.office.excel](http://microsoft.public.it.office.excel)

	Mar	Apr	Mag	Giu	Lug	Ago	imm*
Argomenti:	443	385	410	359	410	303	-1,00%
Messaggi:	2.141	2.482	2.800	2.235	2.668	1.851	+1,78%
Risposte:	1.698	2.097	2.390	1.876	2.258	1.548	+2,47%
Partecipanti:	319	315	297	270	308	234	-1,72%

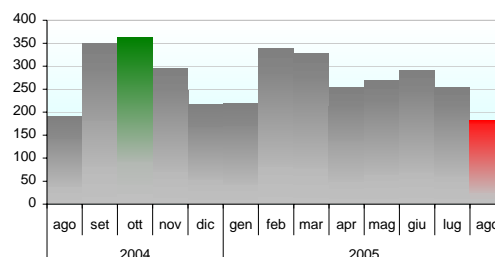
### Totale messaggi su Excel



~ [microsoft.public.it.office.frontpage](http://microsoft.public.it.office.frontpage)

	Mar	Apr	Mag	Giu	Lug	Ago	imm*
Argomenti:	89	83	87	76	60	54	+0,16%
Messaggi:	328	255	268	292	254	183	-0,40%
Risposte:	239	172	181	216	194	129	-0,62%
Partecipanti:	59	63	58	58	52	40	-1,33%

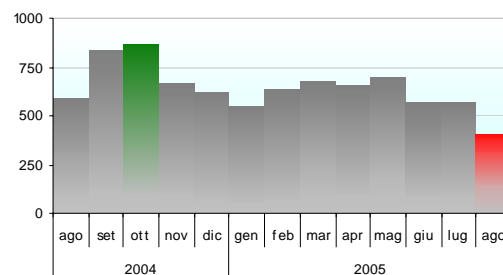
### Totale messaggi su FrontPage



~ [microsoft.public.it.office.outlook](http://microsoft.public.it.office.outlook)

	Mar	Apr	Mag	Giu	Lug	Ago	imm*
Argomenti:	264	234	263	203	223	176	-3,47%
Messaggi:	673	648	694	569	574	406	-3,07%
Risposte:	409	414	431	366	351	230	-2,74%
Partecipanti:	242	221	222	189	210	171	-2,30%

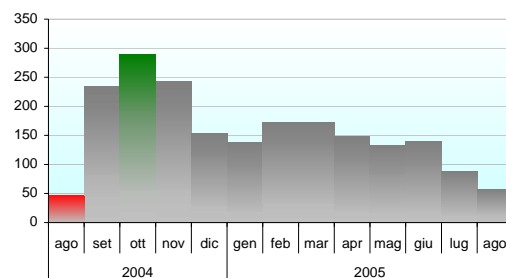
### Totale messaggi su Outlook



~ [microsoft.public.it.office.powerpoint](http://microsoft.public.it.office.powerpoint)

	Mar	Apr	Mag	Giu	Lug	Ago	imm*
Argomenti:	59	52	61	49	27	18	-1,28%
Messaggi:	174	149	134	141	89	58	+1,77%
Risposte:	115	97	73	92	62	40	+3,66%
Partecipanti:	55	51	46	42	35	16	-4,27%

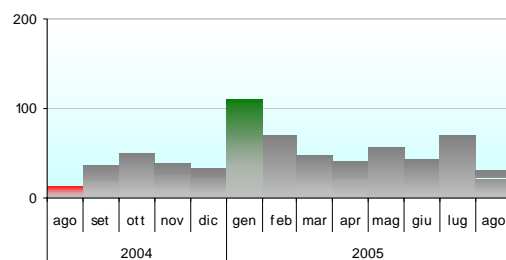
**Totale messaggi su PowerPoint**



~ [microsoft.public.it.office.project](http://microsoft.public.it.office.project)

	Mar	Apr	Mag	Giu	Lug	Ago	imm*
Argomenti:	26	18	39	14	28	14	+4,77%
Messaggi:	49	43	58	44	72	31	+6,85%
Risposte:	23	25	19	30	44	17	+9,07%
Partecipanti:	15	15	20	13	23	11	+0,80%

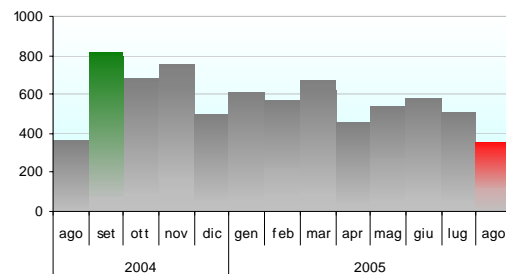
**Totale messaggi su Project**



~ [microsoft.public.it.office.word](http://microsoft.public.it.office.word)

	Mar	Apr	Mag	Giu	Lug	Ago	imm*
Argomenti:	210	167	186	147	157	114	+0,30%
Messaggi:	673	461	536	584	509	359	-0,21%
Risposte:	463	294	350	437	352	245	-0,43%
Partecipanti:	202	169	170	143	146	116	-0,21%

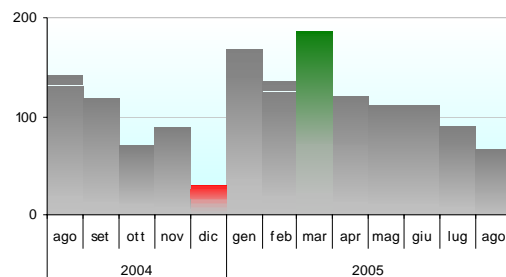
**Totale messaggi su Word**



~ [microsoft.public.it.sharepoint](http://microsoft.public.it.sharepoint)

	Mar	Apr	Mag	Giu	Lug	Ago	imm*
Argomenti:	70	58	65	35	41	21	-6,49%
Messaggi:	186	122	111	111	90	67	-6,01%
Risposte:	116	64	46	76	49	46	-5,78%
Partecipanti:	54	40	45	39	35	20	-6,36%

**Totale messaggi su Sharepoint**



## **Argomenti più interessanti discussi nel periodo Luglio - Agosto 2005**

Questa sezione riporta i riferimenti ai principali argomenti discussi nei newsgroup nei mesi di Luglio e Agosto 2005. Per ciascuno di essi viene indicato il titolo (oggetto) del post originale, il nickname di chi ha aperto il thread, e la data di apertura. Segue l'eventuale indicazione del contesto trattato, ed un link all'archivio di Google/Gruppi per poter velocemente recuperare l'intera sequenza dei messaggi.

I criteri in base ai quali è composta la selezione possono essere diversi: si evidenziano i messaggi che presentano soluzioni originali o che mostrano possibilità applicative in nuovi ambiti d'attività lavorativa e/o di studio, che affrontano problemi connessi con l'introduzione di nuove versioni/aggiornamenti o che forniscono informazioni, anche sotto forma di link, a modelli, tecniche e soluzioni riutilizzabili.

Caratteristica comune ai collegamenti evidenziati è quella di rimandare a soluzioni complete al problema posto con spiegazioni di dettaglio per la loro applicazione.

### ***in microsoft.public.it.office:***

"Problema Office 2003" :: ibyz :: 16/07/2005

~ [http://www.google.it/groups?threadm=ZGbCe.77103\\$h5.3182216@news3.tin.it](http://www.google.it/groups?threadm=ZGbCe.77103$h5.3182216@news3.tin.it)

"Integrare Office 2003 Pro con SP1 integrato" :: Mazzaroc :: 22/07/2005

~ <http://www.google.it/groups?threadm=1122050335.488451.143250@g49g2000cwa.googlegroups.com>

"Formule da word a PDF" :: gooliver :: 01/07/2005

~ [http://www.google.it/groups?threadm=tcaxe.30840\\$D7.831358@twister1.libero.it](http://www.google.it/groups?threadm=tcaxe.30840$D7.831358@twister1.libero.it)

### ***in microsoft.public.it.office.access:***

"Proprietà enabled e pulsanti spostamento" :: Roberto B :: 05/07/2005

~ [http://www.google.it/groups?threadm=Mxtye.181\\$tX6.1451@twister1.libero.it](http://www.google.it/groups?threadm=Mxtye.181$tX6.1451@twister1.libero.it)

"Come stampare un report dopo inserimento ? " :: GM :: 07/07/2005

~ [http://www.google.it/groups?threadm=0P5ze.3674\\$QV1.38881@twister2.libero.it](http://www.google.it/groups?threadm=0P5ze.3674$QV1.38881@twister2.libero.it)

"Query: valore più frequente in una tabella di access" :: gian :: 09/07/2005

~ <http://www.google.it/groups?threadm=C76F1695-4AF8-4A50-9F2A-D5AB54CF79AC@microsoft.com>

"Stampare una list view senza usare report" :: Aragorn2004 :: 11/07/2005

~ <http://www.google.it/groups?threadm=D2B4D4FE-A07B-49B8-B85A-2C0B99402FE8@microsoft.com>

"Protezione access" :: geppo :: 12/07/2005

~ [http://www.google.it/groups?threadm=eQMAe.148666\\$75.6402409@news4.tin.it](http://www.google.it/groups?threadm=eQMAe.148666$75.6402409@news4.tin.it)

"Criterio in query incrociata" :: ronny :: 12/07/2005

~ <http://www.google.it/groups?threadm=eyu5zMuhFHA.3540@TK2MSFTNGP14.phx.gbl>

"Relazione per inserire sottomaschera" :: piero :: 23/07/2005

~ <http://www.google.it/groups?threadm=8C53BE39-C5E6-4666-BB9C-7B2220E1E6D1@microsoft.com>

"Verifica esistenza oggetto" :: Sandro :: 24/07/2005

~ <http://www.google.it/groups?threadm=%23J2fSZ%23jFHA.2896@TK2MSFTNGP10.phx.gbl>

"Proprieta' AllowBypassKey" :: Valter :: 25/07/2005

~ <http://www.google.it/groups?threadm=A3BBC1AA-48F6-4246-BA0B-F46B517C209E@microsoft.com>

"Annullare la chiusura di una maschera da VBA" :: ronny :: 26/07/2005

~ <http://www.google.it/groups?threadm=%23eQwj2fkFHA.2852@TK2MSFTNGP15.phx.gbl>

"N° mese da Nome" :: mirko :: 26/07/2005  
~ <http://www.google.it/groups?threadm=BDC9EFEC-7676-4E71-B0AC-E72FA21FFF7D@microsoft.com>

"Maschera con valori volatili" ... :: ronny :: 27/07/2005  
~ <http://www.google.it/groups?threadm=%23H7x7GskFHA.1204@TK2MSFTNGP12.phx.gbl>

"Help nuovo problema con report" :: giannirusso :: 29/07/2005  
~ [http://www.google.it/groups?threadm=42e9ed45\\$1\\_2@newsgate.x-privat.org](http://www.google.it/groups?threadm=42e9ed45$1_2@newsgate.x-privat.org)

"Reports:Problemi formattazione e impaginazione" :: ASSTEC :: 29/07/2005  
~ [http://www.google.it/groups?threadm=42ede124\\$0\\$8485\\$5fc30a8@news.tiscali.it](http://www.google.it/groups?threadm=42ede124$0$8485$5fc30a8@news.tiscali.it)

"Nessun record corrente dopo form requery" :: Mauro Castaldi :: 02/08/2005  
~ <http://www.google.it/groups?threadm=6F59DFD5-C062-478A-B7ED-DB687633A166@microsoft.com>

"Esportare query da access ad Excel" :: gianluca1977 :: 03/08/2005  
~ <http://www.google.it/groups?threadm=eY6jPDDmFHA.1480@TK2MSFTNGP10.phx.gbl>

"Report" :: alessandro :: 03/08/2005  
~ <http://www.google.it/groups?threadm=E946B949-5443-4AF2-B299-FE250DFEF37B@microsoft.com>

"Problema funzione TRIM in pacchetto compilato runtime" :: yosef :: 03/08/2005  
~ <http://www.google.it/groups?threadm=1123063431.221228.13180@f14g2000cwb.googlegroups.com>

Toolbar che scompaiono :: Saverio :: 04/08/2005  
~ [http://www.google.it/groups?threadm=42f1cfbb\\$0\\$8491\\$5fc30a8@news.tiscali.it](http://www.google.it/groups?threadm=42f1cfbb$0$8491$5fc30a8@news.tiscali.it)

"Consumo carburante" :: Bartl ISW-227 :: 04/08/2005  
~ [http://www.google.it/groups?threadm=Htjle.44509\\$fm.2909255@news4.tin.it](http://www.google.it/groups?threadm=Htjle.44509$fm.2909255@news4.tin.it)

"Modelli prefigurati" :: beppe :: 08/08/2005  
~ [http://www.google.it/groups?threadm=MFxJe.40545\\$2U1.2321001@news3.tin.it](http://www.google.it/groups?threadm=MFxJe.40545$2U1.2321001@news3.tin.it)

"Valore predefinito di un campo text" :: massimo :: 10/08/2005  
~ [http://www.google.it/groups?threadm=05fb01c59db2\\$4a816260\\$a501280a@phx.gbl](http://www.google.it/groups?threadm=05fb01c59db2$4a816260$a501280a@phx.gbl)

"Maschere multi istanza" :: PIERCARLO :: 16/08/2005  
~ <http://www.google.it/groups?threadm=CB1D0ABA-0456-4E2F-93FD-61632E1E03E6@microsoft.com>

"Inserimento valore che non scatena evento after update" :: PIERCARLO :: 18/08/2005  
~ <http://www.google.it/groups?threadm=95FD6CBA-42AD-48AA-891C-15E7C3F30693@microsoft.com>

"Proprietà popup di una maschera" :: PIERCARLO :: 20/08/2005  
~ <http://www.google.it/groups?threadm=042B9D66-ABB1-46DA-80A6-0203F8A10541@microsoft.com>

"Query Unione" :: Gommacri :: 31/08/2005  
~ <http://www.google.it/groups?threadm=EF770FA1-B539-4FA7-8272-6AB9FC591B96@microsoft.com>

***in microsoft.public.it.office.excel:***

"Sconti successivi" :: Andrea Novelli :: 01/07/2005  
[CERCARE PRIMO]  
~ <http://www.google.it/groups?threadm=2EECF609-4867-431F-B957-B8E588BA29F2@microsoft.com>

"Nascondere o eliminare tutte le barre degli strumenti" :: giampy :: 03/07/2005  
~ <http://www.google.it/groups?threadm=A85CE3DB-C691-471C-93A0-A688E46C6E00@microsoft.com>



"Indice/Confronta" :: robertoS :: 04/07/2005  
[INDICE E CONFRONTA NELLE MATRICIALI]  
~ <http://www.google.it/groups?threadm=#fOqNuNgFHA.4032@TK2MSFTNGP10.phx.gbl>

"Titolazioni" :: Michele :: 04/07/2005  
[CONTEGGI SU TABELLA PROGRESSIVA]  
~ [http://www.google.it/groups?threadm=42c94f82\\$1\\_1@x-privat.org](http://www.google.it/groups?threadm=42c94f82$1_1@x-privat.org)

"Esecuzione di N macro" :: Maurizio :: 05/07/2005  
[RICHIAMO DI ROUTINE]  
~ <http://www.google.it/groups?threadm=#RkqCCTqFHA.3656@TK2MSFTNGP09.phx.gbl>

"Numerazione pagine su due tabulati" :: vvicarelliliberoit :: 05/07/2005  
[OPERAZIONI SU NUMERAZIONE PAGINE]  
~ <http://www.google.it/groups?threadm=6110B6B9-8B3E-41EE-A49F-847963376F6E@microsoft.com>

"Eeguire file.vbs" :: Massimiliano :: 08/07/2005  
~ <http://www.google.it/groups?threadm=uHEpuj8gFHA.2880@TK2MSFTNGP09.phx.gbl>

"FILTRO: estrazione criterio ricerca" :: Ricky :: 10/07/2005  
~ <http://www.google.it/groups?threadm=A7B4919C-C601-4F30-824F-CD380F83382F@microsoft.com>

"Trasposizione dati" :: Marbel :: 10/07/2005  
[TRASPOSIZIONE DATI SEQUENZIALI IN PIU' COLONNE]  
~ [http://www.google.it/groups?threadm=enaAe.53871\\$h5.2301439@news3.tin.it](http://www.google.it/groups?threadm=enaAe.53871$h5.2301439@news3.tin.it)

"File illeggibili" :: Poffarbacco :: 11/07/2005  
~ <http://www.google.it/groups?threadm=949EA361-D314-4DBD-BE78-B2AF5A33630F@microsoft.com>

"Problema con i collegamenti" :: koichirose :: 11/07/2005  
[SOSTITUZIONE INDIRIZZI SU COLLEGAMENTI IPERTESTUALI]  
~ [http://www.google.it/groups?threadm=B8yAe.13573\\$b93.10720@tornado.fastwebnet.it](http://www.google.it/groups?threadm=B8yAe.13573$b93.10720@tornado.fastwebnet.it)

"Barra degli Strumenti con Fx" :: PaoloB :: 12/07/2005  
[RIATTIVAZIONE BARRE]  
~ [http://www.google.it/groups?threadm=#\\$AwdluhFHA.2152@TK2MSFTNGP14.phx.gbl](http://www.google.it/groups?threadm=#$AwdluhFHA.2152@TK2MSFTNGP14.phx.gbl)

"Creare numeri casuali e che non si ripetano". :: Henry :: 13/07/2005  
[NUMERI PARI CASUALI NON RIPETUTI]  
~ <http://www.google.it/groups?threadm=284CD5A5-5C02-42B9-9077-07C627EA3A2A@microsoft.com>

"Inserimento dati con form" :: fool :: 13/07/2005  
[CONTROLLO INPUT SU COMBOBOX]  
~ [http://www.google.it/groups?threadm=hs5Be.16472\\$b93.2414@tornado.fastwebnet.it](http://www.google.it/groups?threadm=hs5Be.16472$b93.2414@tornado.fastwebnet.it)

"Excel in la condivisione". :: Mauro Gamberoni :: 14/07/2005  
[VERIFICA SE FILE DI RETE APERTO]  
~ <http://www.google.it/groups?threadm=OOTgjkEiFHA.3568@TK2MSFTNGP10.phx.gbl>

"VBA: errore di compilazione" :: Piero :: 15/07/2005  
~ <http://www.google.it/groups?threadm=#ucsJwTiFHA.2484@TK2MSFTNGP15.phx.gbl>

"Divisione particolare in colonne" :: Claudio P. :: 15/07/2005  
[DA STRINGA: ULTIMA PAROLA]  
~ <http://www.google.it/groups?threadm=1121422998.448330.26000@g47g2000cwa.googlegroups.com>

"Formula array" :: robertoS :: 15/07/2005  
[TECNICA MATRICIALE]  
~ [http://www.google.it/groups?threadm=OMfGc\\$XiFHA.3316@TK2MSFTNGP14.phx.gbl](http://www.google.it/groups?threadm=OMfGc$XiFHA.3316@TK2MSFTNGP14.phx.gbl)

"Personal.xls" :: Sbronzio Di Riace :: 20/07/2005  
[CONDIVISIONE MACRO IN RETE]  
~ <http://www.google.it/groups?threadm=uQxP8ARjFHA.3336@tk2msftngp13.phx.gbl>

"Replica righe... casino" :: Ranzani :: 23/07/2005  
[RISTRUTTURA TABELLA]  
~ <http://www.google.it/groups?threadm=ecNKto4jFHA.3960@TK2MSFTNGP12.phx.gbl>

"Regressione (Progressione) Lineare e non solo" :: Kirk :: 23/07/2005  
[REGRESSIONE LINEARE]  
~ <http://www.google.it/groups?threadm=OS0Rhk1jFHA.1412@TK2MSFTNGP09.phx.gbl>

"Decanomio" :: Giovanna :: 24/07/2005  
[PRODOTTI INCROCIATI]  
~ [http://www.google.it/groups?threadm=e\\$rspHHkFHA.1044@tk2msftngp13.phx.gbl](http://www.google.it/groups?threadm=e$rspHHkFHA.1044@tk2msftngp13.phx.gbl)

"Dichiarazione variabili" :: Giorgio :: 25/07/2005  
[DICHIARAZIONE VARIABILI IN BASE ALL'INIZIALE]  
~ <http://www.google.it/groups?threadm=EB01D46A-E271-440A-84CA-E1EDBE75CFF5@microsoft.com>

"Conta.Se troppo "pesante" per collegamenti esterni? " :: DarknessBBB :: 27/07/2005  
[CONTA.SE SU FOGLIO CHIUSO]  
~ <http://www.google.it/groups?threadm=1122456419.482828.303150@g47g2000cwa.googlegroups.com>

"Estrazione da testo" :: MAUROAP :: 27/07/2005  
[ESTRAZIONE ULTIMA PAROLA DA STRINGA]  
~ <http://www.google.it/groups?threadm=62F3F383-C02D-460F-9112-B05D68BC7D13@microsoft.com>

"Macro e filtri, Non è possibile? " :: BiXiO :: 27/07/2005  
[VB: USO DI ">" SUL FILTRO AUTOMATICO]  
~ [http://www.google.it/groups?threadm=RyNFe.28579\\$TR5.14927@news.edisontel.com](http://www.google.it/groups?threadm=RyNFe.28579$TR5.14927@news.edisontel.com)

"Pivot con dati provenienti da più fogli" :: Andrea A :: 28/07/2005  
~ <http://www.google.it/groups?threadm=#M7IYs4kFHA.1372@TK2MSFTNGP10.phx.gbl>

"Selezionare in VBA gruppo di appartenenza di una cella" :: Barbiturico :: 29/07/2005  
[VB: NOMI DI ZONA DI APPARTENENZA DI UNA CELLA]  
~ <http://www.google.it/groups?threadm=EC314009-BB22-49E3-A63F-36ED5522FF4B@microsoft.com>

"Protezione foglio 2" :: Claudio :: 30/07/2005  
[GESTIONE PROTEZIONE FOGLI VBA]  
~ <http://www.google.it/groups?threadm=#0AFAYlIFHA.3960@TK2MSFTNGP12.phx.gbl>

"Selezionare tutti gli oggetti" :: Alessandro :: 31/07/2005  
[ELIMINAZIONE SHAPES RESIDUI DA COPIA/INCOLLA]  
~ [http://www.google.it/groups?threadm=lm7He.31165\\$fm.2208762@news4.tin.it](http://www.google.it/groups?threadm=lm7He.31165$fm.2208762@news4.tin.it)

"Media con scarto del minimo e massimo" :: big\_boss :: 01/08/2005  
~ <http://www.google.it/groups?threadm=1DCCBEE1-09B9-4B86-9E2F-B90432F004B5@microsoft.com>

"Bordi e area di stampa" :: Thunder :: 02/08/2005  
[VB: individuazione interruzioni di pagina]  
~ [http://www.google.it/groups?threadm=dcneda\\$lvh\\$1@news.hispeed.ch](http://www.google.it/groups?threadm=dcneda$lvh$1@news.hispeed.ch)

“Errore "Format"” :: Danilo :: 02/08/2005

[Metodo FORMAT]

~ [http://www.google.it/groups?threadm=3eHHe.1383\\$F23.16687@twister2.libero.it](http://www.google.it/groups?threadm=3eHHe.1383$F23.16687@twister2.libero.it)

“Somma con valori #N/D in cella” :: Tremo :: 02/08/2005

~ <http://www.google.it/groups?threadm=OVQ3TL4IFHA.3828@TK2MSFTNGP12.phx.gbl>

“Variare automaticamente valori numerici nelle celle” :: cristiano :: 08/08/2005

[Import da testo con segno posposto]

~ <http://www.google.it/groups?threadm=1123489560.880254.29850@g14g2000cwa.googlegroups.com>

“Lunghezza delle variabili stringa in VBA” :: Barbiturico:: 08/08/2005

~ <http://www.google.it/groups?threadm=22BAF30B-FC98-4BCE-A51B-6F703F05858E@microsoft.com>

“MACRO: Ciclo For-Next” :: Ricky :: 09/08/2005

[Regole velocizzazione codice VB]

~ [http://www.google.it/groups?threadm=DJ%Je.10787\\$F23.126317@twister2.libero.it](http://www.google.it/groups?threadm=DJ%Je.10787$F23.126317@twister2.libero.it)

“Ricavare colonne da elenco dati verticale” :: felisin :: 10/08/2005

~ <http://www.google.it/groups?threadm=1123662472.405122.264060@g49g2000cwa.googlegroups.com>

“Importazione in Excel con ADO” :: Daniele :: 11/08/2005

[Scrittura con ADO da textstream]

~ <http://www.google.it/groups?threadm=374FACCC-A2A2-4285-8090-EBCFDD097711@microsoft.com>

“Problema di Ferragosto” :: Bruno Campanini :: 11/08/2005

[Ordinamento con formule]

~ [http://www.google.it/groups?threadm=aYIKe.48388\\$2U1.2665964@news3.tin.it](http://www.google.it/groups?threadm=aYIKe.48388$2U1.2665964@news3.tin.it)

“Errore #N/D” :: Rocco :: 12/08/2005

[Controllo #N/D su CERCA.VERT()]

~ [http://www.google.it/groups?threadm=NB8Le.51503\\$2U1.2780257@news3.tin.it](http://www.google.it/groups?threadm=NB8Le.51503$2U1.2780257@news3.tin.it)

“Ricerca stringa di testo in un intervallo di celle” :: Briciola :: 13/08/2005

[Ricerca interna case sensitive]

~ <http://www.google.it/groups?threadm=1123957546.918008.146940@g49g2000cwa.googlegroups.com>

“Cella attiva colorata” :: vannig5nospam@tin.it :: 13/08/2005

[Gestione eventi su colorazioni celle]

~ <http://www.google.it/groups?threadm=3ipsf1lu5j0s7iu7ohilv1pc7o4ht963a4@4ax.com>

“Ricerca record ripetuto” :: robertoS :: 15/08/2005

[Classifica frequenza dati]

~ [http://www.google.it/groups?threadm=AI9Me.56392\\$2U1.3083528@news3.tin.it](http://www.google.it/groups?threadm=AI9Me.56392$2U1.3083528@news3.tin.it)

“Traslazione” :: Bruno Campanini :: 16/08/2005

[Traslazioni matrici]

~ [http://www.google.it/groups?threadm=XgoMe.57555\\$2U1.3143371@news3.tin.it](http://www.google.it/groups?threadm=XgoMe.57555$2U1.3143371@news3.tin.it)

“Nr ultima riga compilata” :: Maurizio :: 17/08/2005

[Formula per il calcolo del numero dell'ultima riga contenente dati]

~ <http://www.google.it/groups?threadm=enS9fBwoFHA.3960@TK2MSFTNGP12.phx.gbl>

“Contare un carattere” :: remigio :: 18/08/2005

[Contare un carattere su piu' celle]

~ [http://www.google.it/groups?threadm=6XMe.79706\\$fm.5415911@news4.tin.it](http://www.google.it/groups?threadm=6XMe.79706$fm.5415911@news4.tin.it)

"HELP: URGENTE FUNZIONE RICERCA" :: shotawry :: 18/08/2005

[Ricerca con restituzione corrispondenze con caratteri jolly]

~ <http://www.google.it/groups?threadm=gfe9g155jd1362rjvc3p8dte9bh6idt48@4ax.com>

"Aprire file \*.txt + recente" :: Maurizio :: 19/08/2005

~ <http://www.google.it/groups?threadm=Ow1OtbJpFHA.3940@TK2MSFTNGP14.phx.gbl>

"Funzione Giorni.Lavorativi.Tot" :: Fausto :: 23/08/2005

~ <http://www.google.it/groups?threadm=Of2ePyBqFHA.2960@TK2MSFTNGP10.phx.gbl>

"Sub Combox - disattivare rimando" :: Giorgio :: 24/08/2005

[Gestione eventi su userform]

~ <http://www.google.it/groups?threadm=31F97308-20CD-4177-8453-344C5DE6F8C0@microsoft.com>

"Poligono" :: Rugiada :: 29/08/2005

~ [http://www.google.it/groups?threadm=SZsQe.91134\\$2U1.4545339@news3.tin.it](http://www.google.it/groups?threadm=SZsQe.91134$2U1.4545339@news3.tin.it)

"ComboBox nel foglio: utilizzo valore" :: Ricky :: 30/08/2005

[Gestione combobox]

~ [http://www.google.it/groups?threadm=RVQe.37225\\$HM1.1058565@twister1.libero.it](http://www.google.it/groups?threadm=RVQe.37225$HM1.1058565@twister1.libero.it)

"Distribuzione casuale" :: Alfonso Spagnolo :: 30/08/2005

[Combinazioni senza ripetizione]

~ [http://www.google.it/groups?threadm=n01Re.121094\\$fm.7905252@news4.tin.it](http://www.google.it/groups?threadm=n01Re.121094$fm.7905252@news4.tin.it)

"Problemeone produzione" :: Alessandro :: 31/08/2005

~ <http://www.google.it/groups?threadm=k2tah150ch4c3jn8a3vomtd86srmlr3u3t@4ax.com>

#### ***in microsoft.public.it.office.word:***

"Memoria macro" :: Minni :: 19/07/2005

~ <http://www.google.it/groups?threadm=AA52E44D-ADA7-476F-938B-A538160612A6@microsoft.com>

"Rimozione revisioni" :: eugenio :: 21/07/2005

~ <http://www.google.it/groups?threadm=396D63DF-83FF-4E23-BB69-F7B2681B1428@microsoft.com>

"Go to... Fine documento" :: Alfredo :: 23/07/2005

~ <http://www.google.it/groups?threadm=ugDrTY5jFHA.2784@TK2MSFTNGP10.phx.gbl>

"Errore apertura word 2003" :: StefanoP :: 31/08/2005

~ <http://www.google.it/groups?threadm=3kfdh1ptbvsv4eiu0k7ihnb6jc3r07026@4ax.com>

#### ***in microsoft.public.it.office.project:***

"Corrispondenza campi tra project server e project professional" :: clocchia :: 31/08/2005

~ [http://groups.google.it/group/microsoft.public.it.office.project/browse\\_thread/thread/4ad8992ce47b2cb0/bf174399f9f74b8?hl=it#bfb174399f9f74b8](http://groups.google.it/group/microsoft.public.it.office.project/browse_thread/thread/4ad8992ce47b2cb0/bf174399f9f74b8?hl=it#bfb174399f9f74b8)

"Esportare dati cronologici" :: ludo :: 17/08/2005

~ [http://groups.google.it/group/microsoft.public.it.office.project/browse\\_thread/thread/42d44972f363960b/e27f499411f54fa0?hl=it#e27f499411f54fa0](http://groups.google.it/group/microsoft.public.it.office.project/browse_thread/thread/42d44972f363960b/e27f499411f54fa0?hl=it#e27f499411f54fa0)

"Relazione "Chi fa cosa quando"" :: ludo :: 16/08/2005

~ [http://groups.google.it/group/microsoft.public.it.office.project/browse\\_thread/thread/24d4c2e391d5602f/f6cb30fb1ade95a?hl=it#f6cb30fb1ade95a](http://groups.google.it/group/microsoft.public.it.office.project/browse_thread/thread/24d4c2e391d5602f/f6cb30fb1ade95a?hl=it#f6cb30fb1ade95a)

"Notifiche :: maria pna" :: 16/08/2005

~ [http://groups.google.it/group/microsoft.public.it.office.project/browse\\_thread/thread/3254a7de7f1c08dd/7ce65f68c46a0e70?hl=it#ce65f68c46a0e70](http://groups.google.it/group/microsoft.public.it.office.project/browse_thread/thread/3254a7de7f1c08dd/7ce65f68c46a0e70?hl=it#ce65f68c46a0e70)

"Divisione attività" :: Roberto Messori :: 04/08/2005

~ [http://groups.google.it/group/microsoft.public.it.office.project/browse\\_thread/thread/e31f8ea782456bb3/432201c03426ac66?hl=it#432201c03426ac66](http://groups.google.it/group/microsoft.public.it.office.project/browse_thread/thread/e31f8ea782456bb3/432201c03426ac66?hl=it#432201c03426ac66)

"Creare modello" :: maria pna :: 20/07/2005

~ [http://groups.google.it/group/microsoft.public.it.office.project/browse\\_thread/thread/f3833aeffc1fef42](http://groups.google.it/group/microsoft.public.it.office.project/browse_thread/thread/f3833aeffc1fef42)

"Unita' max di lavoro risorse" :: Andrea :: 19/07/2005

~ [http://groups.google.it/group/microsoft.public.it.office.project/browse\\_thread/thread/81b6b630393472ca/50fa7206562aea1f?hl=it#50fa7206562aea1f](http://groups.google.it/group/microsoft.public.it.office.project/browse_thread/thread/81b6b630393472ca/50fa7206562aea1f?hl=it#50fa7206562aea1f)

"Visualizzazione contrassegno" :: maria pna :: 18/07/2005

~ [http://groups.google.it/group/microsoft.public.it.office.project/browse\\_thread/thread/eb67ada25831557c/d645ae3e921c199e?hl=it#d645ae3e921c199e](http://groups.google.it/group/microsoft.public.it.office.project/browse_thread/thread/eb67ada25831557c/d645ae3e921c199e?hl=it#d645ae3e921c199e)

"Spostare il lavoro rimanente o non iniziato" :: Laranocchia :: 15/07/2005

~ [http://groups.google.it/group/microsoft.public.it.office.project/browse\\_thread/thread/b8cba393fa5718c9/03353ccd1d6e7f9f?hl=it#03353ccd1d6e7f9f](http://groups.google.it/group/microsoft.public.it.office.project/browse_thread/thread/b8cba393fa5718c9/03353ccd1d6e7f9f?hl=it#03353ccd1d6e7f9f)

"Data corrente nel Gantt" :: AB :: 13/07/2005

~ [http://groups.google.it/group/microsoft.public.it.office.project/browse\\_thread/thread/d9ca9929c304654a/3c72284658c6f58e?hl=it#3c72284658c6f58e](http://groups.google.it/group/microsoft.public.it.office.project/browse_thread/thread/d9ca9929c304654a/3c72284658c6f58e?hl=it#3c72284658c6f58e)

"Compatibilità tra SBS e Project Server 2k3" :: Carro75 :: 12/07/2005

~ [http://groups.google.it/group/microsoft.public.it.office.project/browse\\_thread/thread/607314602b50f8b9/22b208b148e9c351?hl=it#22b208b148e9c351](http://groups.google.it/group/microsoft.public.it.office.project/browse_thread/thread/607314602b50f8b9/22b208b148e9c351?hl=it#22b208b148e9c351)

"Impossibile amministrare Project Server dopo l'installazione" :: G. Cossu :: 08/07/2005

~ [http://groups.google.it/group/microsoft.public.it.office.project/browse\\_thread/thread/079489fed8265d6c/7d28438e473328d1?hl=it#7d28438e473328d1](http://groups.google.it/group/microsoft.public.it.office.project/browse_thread/thread/079489fed8265d6c/7d28438e473328d1?hl=it#7d28438e473328d1)

"Installazione di Project Server 2003" :: Carro75 :: 05/07/2005

~ [http://groups.google.it/group/microsoft.public.it.office.project/browse\\_thread/thread/d3c9d7f9512f1427/63c1c5e2c48db0de?hl=it#63c1c5e2c48db0de](http://groups.google.it/group/microsoft.public.it.office.project/browse_thread/thread/d3c9d7f9512f1427/63c1c5e2c48db0de?hl=it#63c1c5e2c48db0de)

## 2 I Prodotti

### **Aggiornamenti**

E' possibile aggiornare la propria versione di Microsoft Office cliccando su "Esegui rilevamento automatico aggiornamenti" nella pagina:

~ <http://office.microsoft.com/OfficeUpdate/default.aspx>

Il rilevamento automatico è disponibile per le versioni: Office 2003, Office XP (2002), Office2000;  
per Office 97/98 è presente solo l'elenco degli aggiornamenti rilasciati.

In particolare è importante verificare periodicamente se sono stati rilasciati aggiornamenti relativi alla protezione.

## 3 Le Risorse

### Gli articoli del supporto tecnico

La Knowledge Base è il database degli articoli del Supporto tecnico Microsoft. Alla pagina di ricerca si accede dal link:

~ <http://support.microsoft.com/default.aspx?scid=fh;IT;KBHOWTO>

Tra gli articoli ultimamente inseriti o aggiornati, numerosi sono gli argomenti oggetto di quesiti ricorrenti nei newsgroup della gerarchia *microsoft.public.it.office.\**. Viene qui proposta una selezione degli ultimi articoli aggiornati, disponibili in lingua italiana.

#### **Office (generale):**

"Risoluzione degli errori relativi all'aggiornamento dell'installazione di Office dal sito Web Office Update"

~ <http://support.microsoft.com/kb/304498/it>

(304498) - In questo articolo vengono descritte le procedure da eseguire quando si verificano errori dopo avere tentato di aggiornare l'installazione di Office dal sito Web Office Update.

Ultima revisione: martedì 16 agosto 2005 (9.1)

"Risorse di programmazione per Visual Basic, Applications Edition"

~ <http://support.microsoft.com/kb/163435/it>

(163435) - In questo articolo sono elencate alcune delle risorse disponibili che illustrano come programmare con Microsoft Visual Basic, Applications Edition (VBA). L'articolo è suddiviso nelle seguenti sezioni: Guida in linea Materiale di riferimento e...

Ultima revisione: mercoledì 24 agosto 2005 (6.2)

"Informazioni sull'esecuzione di più versioni di Office con Office 2003"

~ <http://support.microsoft.com/kb/828956/it>

(828956) - Vengono descritti i problemi che si possono verificare se si eseguono più versioni di MS Office.

Ultima revisione: venerdì 2 settembre 2005 (4.0)

"Descrizione di Microsoft Product Activation"

~ <http://support.microsoft.com/kb/302806/it>

(302806) - In questo articolo vengono descritte Microsoft Product Activation (MPA), l'Attivazione di un prodotto Windows (WPA) in Microsoft Windows XP e l'Attivazione guidata di Microsoft Office (OAW) in Microsoft Office XP.

Ultima revisione: mercoledì 17 agosto 2005 (12.3)

"Utilizzo dei programmi di Office con il plug-in Norton AntiVirus per Microsoft Office"

~ <http://support.microsoft.com/kb/329820/it>

(329820) - In questo articolo viene spiegato come risolvere i problemi di prestazioni ridotte, l'impossibilità di aprire i file di Office o l'impossibilità di installare alcuni programmi di Office quando si utilizza il plug-in Norton AntiVirus in Office.

Ultima revisione: mercoledì 17 agosto 2005 (7.1)

"Viene visualizzato il messaggio di errore "Codice Product Key non valido" quando si avvia un programma di Office 2003 dopo aver installato Office Professional Edition 2003"

~ <http://support.microsoft.com/kb/836178/it>

(836178) - Viene descritto un problema che può verificarsi quando si cerca di avviare un programma di Office 2003 e viene visualizzato il messaggio di errore "Codice Product Key non valido". La soluzione è costituita da una procedura che consente di...

Ultima revisione: venerdì 2 settembre 2005 (7.0)



“Convertitori di testo e filtri grafici aggiuntivi disponibili in Microsoft Office File Converter Pack”

~ <http://support.microsoft.com/kb/212265/it>

(212265) - In questo articolo viene descritto come scaricare e installare Office File Converter Pack che consente l'apertura e la conversione di file da altri formati e programmi nei programmi di Office.

Ultima revisione: mercoledì 17 agosto 2005 (7.0)

“OFFXP: Caratteristiche disattivate se Visual Basic, Applications Edition non è installato”

~ <http://support.microsoft.com/kb/281953/it>

(281953) - In questo articolo vengono descritte le caratteristiche di Microsoft Office XP che vengono disattivate o non installate quando si seleziona Escludi dall'installazione per Microsoft Visual Basic, Applications Edition durante l'installazione di...

Ultima revisione: martedì 16 agosto 2005 (2.1)

“Elenco dei codici e dei messaggi di errore per i processi di Windows Installer in Office 2003 e Office XP”

~ <http://support.microsoft.com/kb/290158/it>

(290158) - In questo articolo è riportato un elenco dei codici e dei messaggi di errore che potrebbero essere visualizzati quando viene richiamato Windows Installer (Msiexec.exe) per eseguire un processo globale.

Ultima revisione: martedì 21 giugno 2005 (4.0)

## **Access:**

“Panoramica della patch di protezione per Access 2002 Runtime: 3 settembre 2003”

~ <http://support.microsoft.com/kb/827430/it>

(827430) - Microsoft ha rilasciato un aggiornamento per Microsoft Access 2002 Runtime che risolve un problema a causa del quale documenti di Microsoft Office XP creati opportunamente per contenere progetti di Visual Basic, Applications Edition (VBA) dannosi possono consentire l'esecuzione di codice non autorizzato nel computer in uso. Questo aggiornamento per Access 2002 Runtime rientra nello sforzo continuo di Microsoft di fornire ai propri clienti gli ultimi aggiornamenti di prodotto disponibili.

Ultima revisione: lunedì 11 Luglio 2005 (5.6)

“Panoramica della patch di protezione per Access 2000 Runtime: 3 settembre 2003”

~ <http://support.microsoft.com/kb/827431/it>

(827431) - Microsoft ha rilasciato un aggiornamento per Microsoft Access 2000 che risolve un problema a causa del quale documenti di Microsoft Office 2000 creati opportunamente per contenere progetti di Visual Basic, Applications Edition (VBA) dannosi possono consentire l'esecuzione di codice non autorizzato nel computer in uso. Questo aggiornamento per Access 2000 rientra nello sforzo continuo di Microsoft di fornire ai propri clienti gli ultimi aggiornamenti di prodotto disponibili.

Ultima revisione: lunedì 11 Luglio 2005 (5.5)

“INFO: Autorizzazioni di connessione a un database di Access remoto da ASP.NET”

~ <http://support.microsoft.com/kb/307901/it>

(307901) - In questo articolo sono elencate le impostazioni minime di protezione necessarie per connettersi a un database remoto di Microsoft Access da ASP.NET

Ultima revisione: lunedì 11 Luglio 2005 (3.1)

“Descrizione dei principi della normalizzazione dei database in Access 2000”

~ <http://support.microsoft.com/kb/209534/it>

(209534) - In questo articolo viene spiegata la terminologia relativa alla normalizzazione dei database per gli utenti inesperti. Queste informazioni possono rivelarsi utili per la definizione della struttura di un database relazionale.

Ultima revisione: lunedì 8 Agosto 2005 (2.2)

“ACC2000: Esempio di utilizzo delle capacità di trascinamento della selezione del controllo TreeView”

~ <http://support.microsoft.com/kb/209898/it>

(209898) - In questo articolo viene spiegato come utilizzare la funzionalità di trascinamento della selezione del controllo Microsoft TreeView versione 6.0.

Il controllo Microsoft TreeView versione 6.0 è disponibile con Microsoft Office 2000 Developer.

Ultima revisione: martedì 16 Agosto 2005 (1.1)



"ACC2002: Utilizzo di AddItem e RemoveItem per spostare le selezioni da una casella di riepilogo a un'altra"  
~ <http://support.microsoft.com/kb/278378/it>  
(278378) - In questo articolo viene spiegato come gestire due elenchi in modo che le voci di uno possano essere trasferite singolarmente o in gruppo al secondo elenco e viceversa. Il processo è simile a quello delle creazioni guidate di Access, ad esempio la Creazione guidata Casella di riepilogo.  
Ultima revisione: martedì 16 Agosto 2005 (4.1)

"ACC2002: Come utilizzare il metodo Seek con ActiveX Data Objects (ADO) su un recordset Jet"  
~ <http://support.microsoft.com/kb/287638/it>  
(287638) - In questo articolo viene illustrato come utilizzare il metodo Seek con un recordset ADO (ActiveX Data Objects).  
Ultima revisione: martedì 16 Agosto 2005 (3.1)

## **Excel:**

"MS02-031: June 19, 2002 Cumulative Patches for Microsoft Excel and Microsoft Word"  
~ <http://support.microsoft.com/kb/324458/it>  
(324458) - Microsoft has released updates for Excel 2002, Excel 2000, and Word 2002 that apply all previously released updates for these products. Additionally, these updates remove four newly discovered vulnerabilities: An Excel macro execution...  
Ultima revisione : lunedì 11 luglio 2005 (4.1)

"OFF2000: Errore di run-time 13 per l'assegnazione forzata al simbolo dell'euro del tipo di dati Valuta"  
~ <http://support.microsoft.com/kb/229393/it>  
(229393) - Quando una macro valuta un'istruzione che utilizza il simbolo dell'euro, è possibile che venga visualizzato il seguente messaggio di errore: Errore di run-time '13': Tipo non corrispondente Questo messaggio di errore viene visualizzato quando si...  
Ultima revisione : martedì 16 agosto 2005 (3.1)

"XL: Come calcolare il tasso di interesse periodico annuale in Microsoft Excel"  
~ <http://support.microsoft.com/kb/110854/it>  
(110854) - La funzione TASSO() di Microsoft Excel restituisce il tasso di interesse periodico necessario perché un investimento aumenti di uno specifico valore in un determinato numero di periodi concordati. La funzione TASSO() tuttavia presume che il...  
Ultima revisione : mercoledì 24 agosto 2005 (2.2)

"XL: Macro per eliminare tutte le righe non necessarie"  
~ <http://support.microsoft.com/kb/213610/it>  
(213610) - In questo articolo è contenuta una macro di esempio di Microsoft Visual Basic, Applications Edition che può essere utilizzata per eliminare ogni riga non necessaria in un intervallo selezionato di un foglio di lavoro di Microsoft Excel. Microsoft...  
Ultima revisione : martedì 16 agosto 2005 (3.1)

"XL: Come calcolare l'interesse composto"  
~ <http://support.microsoft.com/kb/141695/it>  
(141695) - L'interesse composto è l'ammontare degli interessi relativi all'investimento di un euro dopo un numero determinato di periodi a un tasso di interesse concordato per ogni periodo. Anche se Microsoft Excel non comprende una funzione per il calcolo...  
Ultima revisione : mercoledì 24 agosto 2005 (2.2)

"XL: Conteggio delle occorrenze di un numero o testo in un intervallo"  
~ <http://support.microsoft.com/kb/214153/it>  
(214153) - In questo articolo viene spiegato come utilizzare le funzioni del foglio di lavoro di Excel 2000 e versioni successive per contare il numero di occorrenze di un numero o testo specifico all'interno  
Ultima revisione : mercoledì 24 agosto 2005 (2.2)

"HOWTO: Determinare la versione di una cartella di lavoro di Microsoft Excel"

~ <http://support.microsoft.com/kb/178605/it>

(178605) - In questo articolo verrà spiegato come determinare la versione di una cartella di lavoro di Microsoft Excel (xls). In Microsoft Excel i dati vengono salvati tramite l'archiviazione strutturata. In particolare viene creato un flusso di dati...

Ultima revisione : mercoledì 24 agosto 2005 (2.2)

"XL: Come collocare il contenuto di una cartella in un foglio di lavoro"

~ <http://support.microsoft.com/kb/213343/it>

(213343) - In questo articolo viene descritto come creare una macro di Microsoft Visual Basic, Applications Edition che visualizzi il contenuto di una cartella, o directory, in un intervallo di celle di un foglio di lavoro. Microsoft fornisce esempi di...

Ultima revisione : martedì 16 agosto 2005 (2.1)

"XL: Conteggio di celle contenenti formule, testo o valori numerici"

~ <http://support.microsoft.com/kb/213507/it>

(213507) - In Microsoft Excel è possibile contare il numero di celle di un foglio di lavoro contenenti formule, testo o valori numerici utilizzando la finestra di dialogo Vai a formato speciale per selezionare le celle ed eseguire una macro che conti il...

Ultima revisione : martedì 16 agosto 2005 (2.1)

"XL: Trovare il saldo di un prestito per un determinato periodo"

~ <http://support.microsoft.com/kb/214091/it>

(214091) - Per calcolare il saldo di un prestito per tutti i periodi della durata del prestito, utilizzare la funzione INTERESSI per calcolare il pagamento dell'interesse per il periodo successivo e dividerlo per il tasso di interesse del prestito. Gli...

Ultima revisione : martedì 16 agosto 2005 (2.1)

## **Outlook:**

"Problemi di Outlook 2003 risolti mediante Office 2003 Service Pack 1"

~ <http://support.microsoft.com/kb/872839/it>

(872839) - In questo articolo vengono descritti i problemi di Outlook 2003 risolti mediante il Service Pack 1 per Office 2003.

Ultima revisione: mercoledì 17 agosto 2005 (3.0)

"Impostazione per il salvataggio della password non mantenuta in Outlook o Outlook Express"

~ <http://support.microsoft.com/kb/290684/it>

(290684) - Quando si effettua la connessione al proprio provider di servizi Internet (ISP) per recuperare messaggi dal server POP3 (Post Office Protocol 3), la password non viene mantenuta anche se si è scelto di salvarla. Il problema non viene risolto se si...

Ultima revisione: mercoledì 17 agosto 2005 (4.1)

"OL2002: Vengono visualizzati i messaggi di errore 0x8004210A, 0x800CCC0B e 0x8004210B all'invio e alla ricezione di messaggi di posta elettronica con un account POP3"

~ <http://support.microsoft.com/kb/827349/it>

(827349) - Se si utilizza un account di posta elettronica POP3 (Post Office Protocol 3) per inviare e ricevere messaggi in Microsoft Outlook 2002, è possibile che venga visualizzato uno dei seguenti messaggi di errore: Errore dell'attività "nome server smtp...

Ultima revisione: mercoledì 17 agosto 2005 (2.0)

"Configurazione di Outlook per il blocco di ulteriori estensioni di file per gli allegati"

~ <http://support.microsoft.com/kb/837388/it>

(837388) - Viene illustrato come configurare Outlook per il blocco di allegati diversi da quelli automaticamente bloccati da Outlook ed Exchange.

Ultima revisione: lunedì 11 luglio 2005 (1.1)

"Outlook 2003 funziona lentamente o si blocca quando si è connessi a Exchange Server 2003 tramite HTTP"

~ <http://support.microsoft.com/kb/331320/it>

(331320) - Quando si utilizza Microsoft Office Outlook 2003 per connettersi a un server di posta elettronica Microsoft Exchange Server 2003 mediante una chiamata di procedura remota (RPC, Remote Procedure Call) su HTTP, è possibile che l'applicazione...

Ultima revisione: mercoledì 17 agosto 2005 (5.0)

"Informazioni di amministrazione sulle caratteristiche di protezione della posta elettronica"

~ <http://support.microsoft.com/kb/290499/it>

(290499) - Le caratteristiche di protezione di Outlook 2002 possono essere personalizzate dall'amministratore. In questo articolo sono riportate tali caratteristiche e viene illustrato come personalizzarle. Vengono inoltre forniti riferimenti ad altra...

Ultima revisione: mercoledì 17 agosto 2005 (3.0)

"XCLN: Impossibile accedere a Exchange Server da un client di Windows 2000 o Windows XP"

~ <http://support.microsoft.com/kb/255843/it>

(255843) - Quando si tenta di utilizzare Outlook per accedere a un computer che esegue Exchange Server, è possibile che venga visualizzato un messaggio di errore analogo a quelli riportati di seguito: Impossibile trovare il nome. La Rubrica di Microsoft...

Ultima revisione: mercoledì 17 agosto 2005 (2.1)

"Le note non vengono sincronizzate con la periferica utilizzando ActiveSync"

~ <http://support.microsoft.com/kb/305544/it>

(305544) - Quando si tenta di sincronizzare le note di Microsoft Outlook con una periferica utilizzando ActiveSync, è possibile che venga visualizzato un messaggio di errore analogo al seguente: Impossibile avviare la sincronizzazione perché è impossibile...

Ultima revisione: mercoledì 24 agosto 2005 (7.2)

"XCCC: Messaggio di errore "Impossibile connettersi al server di Exchange" in Outlook quando si tenta di connettersi a un computer basato su Exchange 2000 Server"

~ <http://support.microsoft.com/kb/810710/it>

(810710) - In Outlook può accadere che non sia possibile connettersi a un computer basato su Exchange 2000 Server mediante Internet. Se si tenta di stabilire una connessione, è infatti possibile che venga visualizzato un messaggio di errore analogo al...

Ultima revisione: mercoledì 17 agosto 2005 (1.4)

"Implicazioni per le prestazioni delle impostazioni di protezione di Outlook nella cartella pubblica"

~ <http://support.microsoft.com/kb/811968/it>

(811968) - In Office XP è inclusa una funzionalità che consente agli amministratori di personalizzare le funzionalità di protezione, quale la concessione agli utenti finali dell'accesso a tipi specifici di allegati. Queste funzionalità vengono personalizzate...

Ultima revisione: lunedì 11 luglio 2005 (1.2)

"Amministrazione della Rubrica fuori rete di Outlook 2003"

~ <http://support.microsoft.com/kb/841273/it>

(841273) - In questo articolo viene descritta la Rubrica fuori rete di Outlook 2003 e viene indicato come eseguirne il download, come aggiornarla e come configurarla.

Ultima revisione: mercoledì 10 agosto 2005 (2.2)

"Risoluzione del problema di appuntamenti duplicati o mancanti in Outlook"

~ <http://support.microsoft.com/kb/890436/it>

(890436) - Nel presente articolo vengono descritti i passaggi consigliati per analizzare e risolvere il problema di appuntamenti mancanti o duplicati durante l'utilizzo di Microsoft Outlook e Microsoft Exchange Server.

Ultima revisione: mercoledì 10 agosto 2005 (4.0)

#### **Word:**

"Introduzione alla risoluzione dei problemi in Word"

~ <http://support.microsoft.com/kb/322743/it>

(322743) - In questo articolo viene descritto come risolvere i vari messaggi di errore e problemi in Word, oltre a un approccio sistematico a tali problemi. È possibile svolgere facilmente le procedure descritte in questo articolo quando si utilizza il...

Ultima revisione: mercoledì 31 agosto 2005 (3.4)

"WD2002: Risoluzione dei problemi causati da documenti danneggiati"

~ <http://support.microsoft.com/kb/290932/it>

(290932) - I file danneggiati determinano comportamenti anomali nei programmi. Tali comportamenti si verificano perché il programma tenta di prendere delle decisioni basandosi su informazioni non corrette contenute nel documento danneggiato. Il modo migliore...

Ultima revisione: mercoledì 31 agosto 2005 (1.1)

"WD2002: Parte 2: Risoluzione dei problemi di stampa in Word"

~ <http://support.microsoft.com/kb/291344/it>

(291344) - Questo articolo è il secondo di una serie di due articoli della Microsoft Knowledge Base in cui viene presentato un approccio sistematico alla risoluzione dei problemi di stampa in Microsoft Word 2002. Informazioni sulla parte 1 di questa...

Ultima revisione: mercoledì 31 agosto 2005 (1.1)

"WD2002: I caratteri simbolo vengono cambiati in quadratini"

~ <http://support.microsoft.com/kb/290978/it>

(290978) - In Microsoft Word, quando si formatta del testo con un tipo di carattere simbolo, ad esempio Wingdings, e quindi lo si riformatta utilizzando un tipo di carattere non simbolo, ad esempio Times New Roman, il testo viene sostituito da una serie di...

Ultima revisione: martedì 16 agosto 2005 (1.6)

### **Risorse Microsoft**

Il sito Microsoft dedicato a Office è raggiungibile dalle pagine

~ <http://www.microsoft.com/italy/office/default.aspx>

e

~ <http://office.microsoft.com/it-it/default.aspx> (Office Online)

Le principali risorse Microsoft per gli utenti di Office sono soluzioni, webcast, newsletter ed eventi.

#### ***Soluzioni, articoli, download***

Download di office 2000:

~ <http://office.microsoft.com/it-it/officeupdate/CD010224971040.aspx>

Download di office 2003:

~ <http://office.microsoft.com/it-it/officeupdate/CD010224941040.aspx>

### **Link utili**

In questa sezione vengono riepilogati alcuni link verso siti Microsoft emersi dalle discussioni nei newsgroup come potenziali fonti di interesse in determinati argomenti.

#### *Access:*



“Tips for Creating Faster Performing Forms”

~ <http://msdn.microsoft.com/library/default.asp?url=/library/en-us/dnima00/html/fastforms.asp>



“Optimize performance”

~ <http://msdn.microsoft.com/library/default.asp?url=/library/en-us/off2000/html/actrbOptimizingPerformanceS.asp>



“Importare o collegare dati e oggetti”

~ <http://office.microsoft.com/it-it/assistance/HP051876101040.aspx>



“Migliorare le performance di un progetto Access”

~ <http://office.microsoft.com/it-it/assistance/HP030870191040.aspx>



“Gestione dei modelli di Office 2003 nei programmi di Office 2003”

~ <http://support.microsoft.com/kb/889495>

#### *Excel:*



“Creazione di un diagramma di Gantt in Excel 2002”

<http://office.microsoft.com/it-it/assistance/HA010346051040.aspx>

#### *Project:*



“You receive an “Unable to access the Microsoft Project Portfolio Analyzer OLAP Cube” error message when you try to create or view a Portfolio Analyzer View”

<http://support.microsoft.com/default.aspx?scid=kb;en-us;324836>

### **Webcast e presentazioni**

I webcast in preparazione e l'archivio dei webcast e delle presentazioni tenute da Microsoft sui prodotti Office sono raggiungibili dalla pagina:

~ <http://www.microsoft.com/italy/eventi/webcast.mspix>

Per le diverse categorie d'utenza i webcast sono raggiungibili anche da:

#### *Informationworkers*

~ <http://www.microsoft.com/italy/office/informationworker/community/webcast/default.mspix>

#### *Professionisti IT*

~ <http://www.microsoft.com/italy/technet/community/webcast/passati.mspix#EJAA>

#### *Sviluppatori*

~ <http://www.microsoft.com/italy/msdn/eventi/webcast/passati.mspix#EBAA>

## **Newsletter**

La newsletter Microsoft dedicata a Office (Notiziario Office) può essere richiesta alla pagina:

~ <http://www.microsoft.com/italy/newsletter/>

## **Eventi**



~ <http://www.microsoft.com/italy/smau/default.aspx>

Gli eventi Microsoft in programma possono essere cercati dalla pagina:

~ <http://msevents-eu.microsoft.com/cui/search.aspx?culture=it-it>

## **Altre risorse**

### **Link utili**

In questa sezione vengono riepilogati alcuni link a siti non Microsoft emersi dalle discussioni nei newsgroup come potenziali fonti di interesse in determinati argomenti.

*Per Access:*



"Microsoft Access Performance FAQ"

~ <http://www.granite.ab.ca/access/performancefaq.htm>



"Le API e Access"

~ <http://www.mvps.org/access/api/>

*Per Excel:*



"Recuperare ID dell'hd in una macro"

~ <http://www.sysinternals.com/Utilities/Volumeld.html>



"Strumenti per gestione di un portafoglio titoli"

~ <http://www.fullpress.it/edicola/speciale/comefare.zip>



"Contare celle dello stesso colore"

~ <http://www.ozgrid.com/VBA/sum-count-cells-by-color.htm>



"Utilizzo delle combobox"

~ <http://www.erlandsendata.no/english/index.php?d=endownloaduserforms>



"Doppia convalida in vb"

~ <http://www.ennius.altervista.org/vba/vba121.php>



"Pdf creator per excel"

~ <http://sourceforge.net/projects/pdfcreator>



"filtro avanzato vb"

~ <http://www.contextures.com/excelfiles.html#Filter>



"Etichette in un grafico"

~ <http://www.appspro.com/Utilities/ChartLabeler.htm>



"Ottimizzare codice vb"

~ <http://msdn.microsoft.com/library/ita/default.asp?url=/library/ITA/modcore/html/deconoptimizingvbacode.asp>



"Risolvere problema di aggiornamento della funzione =CELLA()"

~ <http://www.xldynamic.com/source/xld.xlFAQ0002.html>

### ***I siti degli MVP***

I siti degli MVP, distinti per categoria, sono all'indirizzo:

MVP Web Sites: ~ <http://mvps.org/links.html>

in particolare, questi sono i siti degli MVP con risorse dedicate a Microsoft Office

Fernando Cinquegrani, Excel: ~ <http://www.prodornosua.it>

David De Giacomi, Windows, .NET: ~ <http://www.dotnethell.it>

Riccardo Rausch, FrontPage: ~ <http://www.rausch.it>

Roberto Restelli, Outlook: ~ <http://erredue.altervista.org>

Ester Memoli, Word: ~ <http://www.dotnethell.it/Tips/default.aspx?CategoryID=3>

### **Il gruppo RIO - Risorse in italiano per gli utenti di office**

RIO - Risorse in italiano per gli utenti di office, è il progetto di un sito comune dei newsgroup della gerarchia *microsoft.public.it.office.\**, possibile nucleo iniziale di uno usergroup italiano relativo ai prodotti office.

L'attività di RIO procede attualmente:

- con una sistematica ricognizione dei quesiti più interessanti o ricorrenti emersi nelle discussioni sui newsgroup, con un loro approfondimento tecnico e la presentazione di esemplificazioni relative alla soluzione del problema;
- con la predisposizione di modelli d'utilizzo generale in grado di fornire soluzioni immediatamente operanti in ambienti di lavoro comuni o comunque estesi, ovvero essere casi di studio per chi intenda approfondire il tema dello sviluppo di soluzioni attraverso le risorse anche di programmazione proposte dagli applicativi office.
- con la preparazione del sito di RIO dove verranno pubblicati articoli, FAQ, ... ritenuti utili per gli utilizzatori degli applicativi office.

Alla partecipazione piena all'attività del gruppo RIO e di it.office, il notiziario del gruppo, si perviene tramite designazione da parte degli MVP di Office. La partecipazione al gruppo RIO non comporta alcun beneficio materiale.

All'iniziativa di RIO si può comunque collaborare in più modi:

- ~ proponendo un autonomo approfondimento di problemi emersi nei newsgroup;
- ~ segnalando l'esigenza di sviluppo di approfondimenti e di soluzioni a codice aperto su problemi connessi ad attività lavorative.

Dal Febbraio 2004 si è avviata una collaborazione tra il gruppo di RIO e il team italiano di Microsoft iW

~ <http://www.microsoft.com/italy/office/informationworker/default.aspx>

e informazioni su RIO e sulla sua attività sono presenti sul sito

~ [http://www.microsoft.com/italy/office/informationworker/community/mvp/progetto\\_rio.aspx](http://www.microsoft.com/italy/office/informationworker/community/mvp/progetto_rio.aspx)

Gli MVP di Office in lingua italiana sono:  
Maurizio Borrelli, Office System - Access  
Fernando Cinquegrani, Office System - Excel  
Gabriele Del Giovine, Windows Server - SharePoint  
Tiziano Marmioli, Office System  
Ester Memoli, Office System - Word  
Giorgio Rancati, Office System - Access  
Riccardo Rausch, Office System - FrontPage  
Roberto Restelli, Office System - Outlook

---

*Questo notiziario è inviato nella forma in cui è, senza alcuna garanzia aggiuntiva e non conferisce alcun diritto ai lettori.*

*Microsoft e Office sono marchi registrati da Microsoft Corporation, One Microsoft Way, Redmond, Washington, USA.*