

it.office

Questo è il numero 12 del notiziario **it.office**, distribuito sui newsgroup:

- ~ microsoft.public.it.office
- ~ microsoft.public.it.office.access
- ~ microsoft.public.it.office.excel
- ~ microsoft.public.it.office.frontpage
- ~ microsoft.public.it.office.outlook
- ~ microsoft.public.it.office.powerpoint
- ~ microsoft.public.it.office.project
- ~ microsoft.public.it.office.word

e via e-mail agli utenti che ne hanno fatto richiesta.

Il notiziario corrente ed i precedenti numeri possono essere consultati in formato .PDF alla pagina del sito Microsoft iW (Information Worker) all'indirizzo:

~ http://www.microsoft.com/italy/office/informationworker/community/mvp/progetto_rio.mspix

oppure al seguente link:

~ <http://194.185.169.19/Rio/newsletter/numeriarretrati.htm>

Chiunque desideri ricevere il notiziario al proprio indirizzo e-mail può farne richiesta all'indirizzo di posta elettronica: it.office@mvps.org (oggetto: richiesta it.office).

A quanti sceglieranno questa forma di consultazione il notiziario sarà inviato in anteprima rispetto alla pubblicazione sui newsgroup.

Al fine di migliorare la qualità e l'utilità del notiziario, vi chiediamo di collaborare, segnalandoci errori, indicando risorse omesse e, più in generale, fornendo consigli e suggerimenti all'indirizzo di posta elettronica: it.office@mvps.org (oggetto: suggerimenti it.office).

Buona lettura!

RIO

Risorse in italiano per gli utenti di Office

rio@mvps.org

it.office.12

- 25 luglio 2005

Notiziario degli MVP di Office. A cura del gruppo RIO – Risorse in italiano per gli utenti di Office

Premessa

it.office è a cura degli MVP di Office in lingua italiana e del gruppo RIO - Risorse in italiano per gli utenti di Office, con la collaborazione di utenti dei newsgroup.

it.office non coinvolge in alcun modo Microsoft.

In questo numero è stata aggiunta una serie di riferimenti al newsgroup di Microsoft Project, che nonostante rimanga una applicazione molto verticale e particolare, meno diffusa dei suoi “parenti” Word Excel ecc., è da considerare tra le applicazioni di office automation per le quali il gruppo è in grado di fornire un primo livello di supporto.

Hanno collaborato alla realizzazione di questo numero:

Giovanna Arcadu, Ivano Chiappa, Calogero “Cucchiaino” Cosentino, Tiziano Marmiroli (MVP), **Patrizia Monti** (Pat), Cinzia Pagani, **Ignazio Putignano**, Saoche, Giorgio Rancati (MVP), Roberto Restelli (MVP).

(in grassetto sono evidenziati i nomi di due nuovi componenti del gruppo, a cui va un caloroso BENVENUTO).

Indice

1 I Newsgroup	1
Accedere ai newsgroup	1
Cercare risposte nei newsgroup	1
Partecipare ai newsgroup	2
Statistiche dei newsgroup	2
Argomenti più interessanti discussi nel periodo Maggio - Giugno 2005	5
2 I Prodotti	11
Aggiornamenti	11
3 Le Risorse	12
Gli articoli del supporto tecnico	12
Risorse Microsoft	20
Altre risorse	21
Il gruppo RIO - Risorse in italiano per gli utenti di Office	22

1 | Newsgroup

Accedere ai newsgroup

I newsgroup della gerarchia *microsoft.public.it.office** sono le comunità di scambio informativo e supporto tra gli utenti di Microsoft Office. Oltre a *microsoft.public.it.office*, dedicato alle tematiche non legate ad un singolo programma, come ad esempio l'installazione di Office, sono disponibili i newsgroup relativi ad ogni applicativo del pacchetto Office:

microsoft.public.it.office.access, *microsoft.public.it.office.excel*, *microsoft.public.it.office.frontpage*,
microsoft.public.it.office.outlook, *microsoft.public.it.powerpoint*, *microsoft.public.it.project*,
microsoft.public.it.office.word.

E' possibile accedere ai newsgroup via web dalla pagina:

~ <http://www.microsoft.com/office/community/it-it/default.aspx?d=1>

Il modo migliore per partecipare ai newsgroup resta comunque l'uso di un newsreader NNTP (come ad esempio Outlook Express). Per poter consultare i newsgroup della gerarchia *microsoft.public.it.** col proprio newsreader basta impostare come news server:

~ <news://msnews.microsoft.com>

Altri siti internet che permettono l'accesso via HTTP ai newsgroup pubblici Microsoft sono, ad esempio:

~ <http://support.microsoft.com/newsgroups/default.aspx>

~ <http://www.google.it/grphp>

~ http://www.mynewsgate.net/elenco.php?ng=microsoft.public.it.*

~ <http://www.xasa.com/grupos/it/microsoft/>

Cercare risposte nei newsgroup

Prima di inviare un nuovo messaggio al newsgroup è bene controllare se l'argomento non è stato già precedentemente discusso.

I news server contengono solo i messaggi degli ultimi mesi; per fare ricerche su tutti i post inviati è possibile usare ad esempio il motore di ricerca:

~ <http://groups.google.it>

Per ricerche nei newsgroup italiani è possibile usare le pagine:

~ http://groups.google.it/advanced_group_search?q=group:microsoft.public.it.office (Office)

~ http://groups.google.it/advanced_group_search?q=group:microsoft.public.it.office.access (Access)

~ http://groups.google.it/advanced_group_search?q=group:microsoft.public.it.office.excel (Excel)

~ http://groups.google.it/advanced_group_search?q=group:microsoft.public.it.office.frontpage (FrontPage)

~ http://groups.google.it/advanced_group_search?q=group:microsoft.public.it.office.outlook (Outlook)

~ http://groups.google.it/advanced_group_search?q=group:microsoft.public.it.office.powerpoint (PowerPoint)

~ http://groups.google.it/advanced_group_search?q=group:microsoft.public.it.office.project (Project)

~ http://groups.google.it/advanced_group_search?q=group:microsoft.public.it.office.word (Word)

Per ricerche su tutti i newsgroup italiani di Office è possibile usare la pagina:

~ http://groups.google.it/advanced_group_search?q=group:microsoft.public.it.office*

Per ricerche nei newsgroup internazionali dedicati a Office è possibile usare le pagine:

~ http://groups.google.it/advanced_group_search?q=group:*office*

~ http://groups.google.it/advanced_group_search?q=group:*access*

~ http://groups.google.it/advanced_group_search?q=group:*excel*

~ http://groups.google.it/advanced_group_search?q=group:*frontpage*

~ http://groups.google.it/advanced_group_search?q=group:*outlook*

~ http://groups.google.it/advanced_group_search?q=group:*powerpoint*

~ http://groups.google.it/advanced_group_search?q=group:*project*

~ http://groups.google.it/advanced_group_search?q=group:*word*

Altri motori di ricerca utili per trovare direttamente informazioni, senza dover attendere che qualcuno legga la domanda sul newsgroup e risponda, sono:

~ <http://www.google.it/microsoft>

~ <http://search.support.microsoft.com/search/?adv=1> (ricerca articoli della Knowledge Base Microsoft)

Partecipare ai newsgroup

Il codice di comportamento sui newsgroup è nel manifesto degli MVP italiani 'Aiutaci ad aiutarti' alla pagina:

~ <http://groups.google.it/groups?selm=OalorsWWCHA.1852%40tkmsftngp10>

In generale il codice di comportamento in rete è regolato dalle raccomandazioni contenute in RFC1855 "Netiquette Guidelines", e RFC2635 "A Set of Guidelines for Mass Unsolicited Mailings and Postings", reperibili in lingua originale in:

~ <ftp://ftp.nic.it/rfc/rfc1855.txt> (traduzione italiana: http://www.arcetri.astro.it/CC/rfc1855_it.html)

~ <ftp://ftp.nic.it/rfc/rfc2635.txt>

Si raccomanda, in particolare:

- di controllare, prima di inviare un messaggio, se l'argomento è stato già discusso in precedenti messaggi;
- di porre cura a che l'oggetto del messaggio sia chiaro e riassume il contenuto del quesito;
- di inviare un nuovo messaggio per ogni quesito;
- di esprimersi in modo chiaro e conciso fornendo il maggior numero di informazioni;
- di evitare di inviare allegati;
- di evitare di mandare lo stesso messaggio a più newsgroup;
- di evitare di richiedere risposte in privato;
- di cercare, in risposta a un messaggio, di quotare correttamente, lasciando solo le parti del messaggio originale indispensabili per capire a cosa ci si sta riferendo (vedere ad esempio <http://www.krisopea.it/mvp/Quoting.htm>) ;
- di rispondere a ogni suggerimento pervenuto, fornendo così al newsgroup indicazioni sull'efficacia delle soluzioni prospettate.

Statistiche dei newsgroup

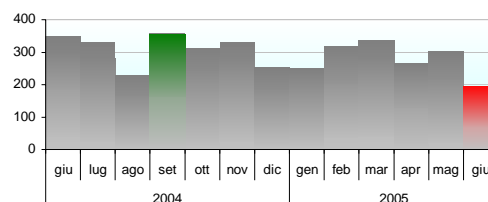
Di seguito sono presentati i principali indicatori dell'andamento dei newsgroup tra gennaio e giugno 2005. In particolare vengono riportate le informazioni relative a:

- **argomenti**: numero di quesiti (thread distinti) proposti al newsgroup nel periodo
- **messaggi**: numero dei messaggi ricevuti dal newsgroup nel periodo (somma di quesiti e risposte)
- **risposte**: numero delle risposte pervenute al newsgroup nel periodo
- **partecipanti**: numero di utenti distinti che hanno partecipato con quesiti o risposte al newsgroup nel periodo
- **i.m.m. (incremento medio mensile)**: incremento medio annuo su base mensile del numero dei messaggi dell'ultima annualità (da giugno 2004 a giugno 2005)
- **grafico**: andamento del numero dei messaggi nell'ultima annualità. Evidenziati in verde e rosso rispettivamente il periodo massimo e minimo.

~ *microsoft.public.it.office*

	Gen05	Feb05	Mar05	Apr05	Mag05	Giu05	imm*
Argomenti:	122	116	114	103	124	67	-7,00%
Messaggi:	252	320	337	268	304	197	-4,72%
Risposte:	130	204	223	165	180	130	-3,20%
Partecipanti:	126	124	118	106	106	82	-4,42%

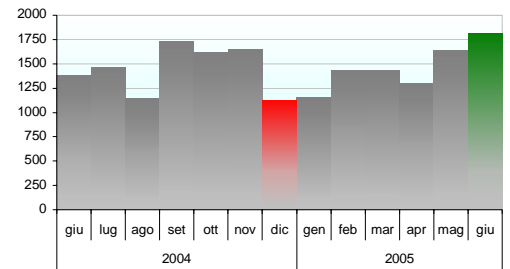
Totale messaggi su Office



Totale messaggi su Access

~ microsoft.public.it.office.access

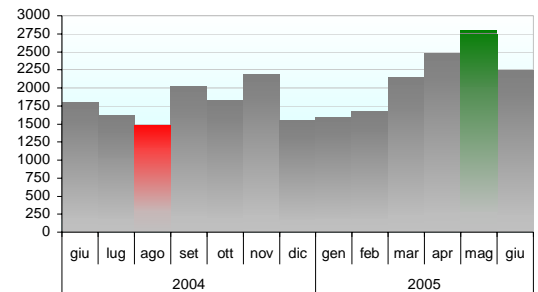
	Gen05	Feb05	Mar05	Apr05	Mag05	Giu05	imm*
Argomenti:	350	369	401	331	403	397	-0,62%
Messaggi:	1.161	1.432	1.435	1.309	1.645	1.811	+2,30%
Risposte:	811	1.063	1.034	978	1.242	1.414	+3,36%
Partecipanti:	244	247	241	243	245	248	-0,58%



~ microsoft.public.it.office.excel

	Gen05	Feb05	Mar05	Apr05	Mag05	Giu05	imm*
Argomenti:	422	393	443	385	410	359	-1,28%
Messaggi:	1.598	1.682	2.141	2.482	2.800	2.235	+1,82%
Risposte:	1.176	1.289	1.698	2.097	2.390	1.876	+2,58%
Partecipanti:	313	312	319	315	297	270	-0,71%

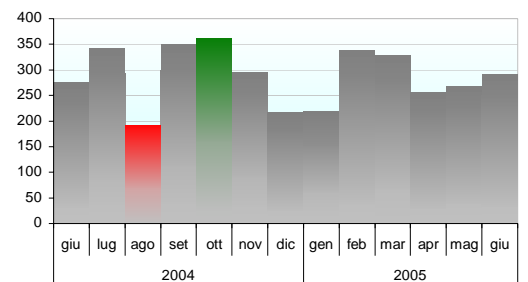
Totale messaggi su Excel



~ microsoft.public.it.office.frontpage

	Gen05	Feb05	Mar05	Apr05	Mag05	Giu05	imm*
Argomenti:	70	95	89	83	87	76	-1,12%
Messaggi:	220	339	328	255	268	292	+0,50%
Risposte:	150	244	239	172	181	216	+1,16%
Partecipanti:	62	68	59	63	58	58	+0,29%

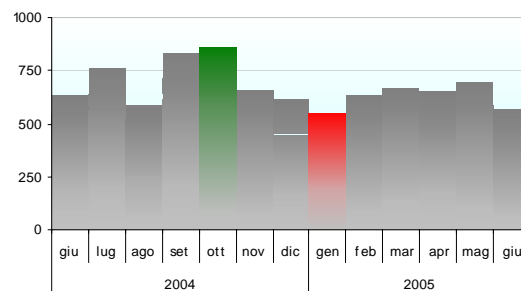
Totale messaggi su FrontPage



~ microsoft.public.it.office.outlook

	Gen05	Feb05	Mar05	Apr05	Mag05	Giu05	imm *
Argomenti:	282	225	264	234	263	203	-3,47%
Messaggi:	553	633	673	648	694	569	-0,83%
Risposte:	271	408	409	414	431	366	+1,15%
Partecipanti:	258	223	242	221	222	189	-2,30%

Totale messaggi su Outlook

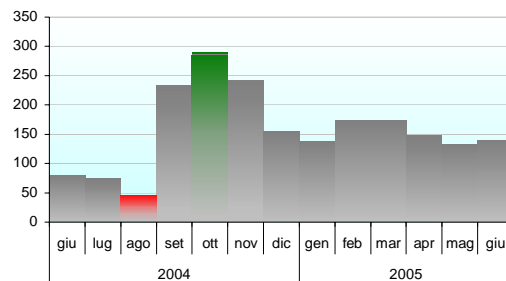


~ microsoft.public.it.office.powerpoint

microsoft.

	Gen05	Feb05	Mar05	Apr05	Mag05	Giu05	imm *
Argomenti:	50	53	59	52	61	49	-1,54%
Messaggi:	139	174	174	149	134	141	+4,73%
Risposte:	89	121	115	97	73	92	+12,66%
Partecipanti:	50	55	55	51	46	42	+0,84%

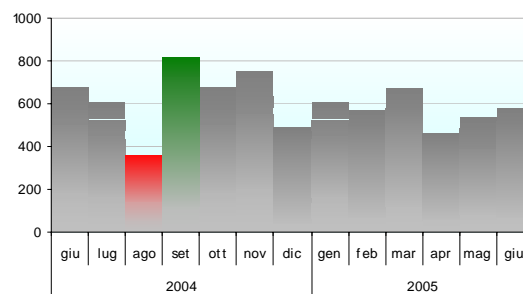
Totale messaggi su PowerPoint



~ microsoft.public.it.office.word

	Gen05	Feb05	Mar05	Apr05	Mag05	Giu05	imm *
Argomenti:	184	167	210	167	186	147	-3,63%
Messaggi:	608	573	673	461	536	584	-1,30%
Risposte:	424	406	463	294	350	437	-0,32%
Partecipanti:	171	178	202	169	170	143	-3,00%

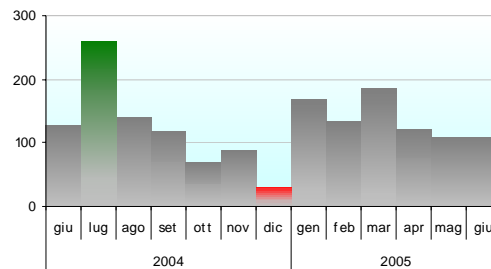
Totale messaggi su Word



~ *microsoft.public.it.Sharepoint*

	Gen05	Feb05	Mar05	Apr05	Mag05	Giu05	mm*
Argomenti:	68	51	70	58	65	35	-5,03%
Messaggi:	168	136	186	122	111	111	-1,31%
Risposte:	100	85	116	64	46	76	+1,31%
Partecipanti:	42	42	54	40	45	39	+0,22%

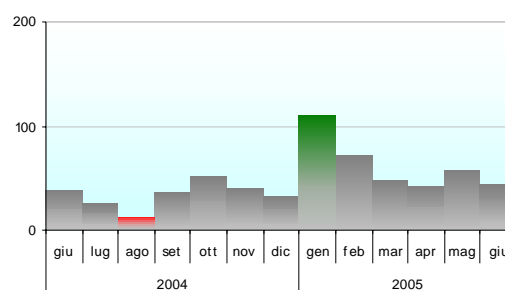
Totale messaggi su Sharepoint



~ *microsoft.public.it.office.project*

	Gen05	Feb05	Mar05	Apr05	Mag05	Giu05	imm*
Argomenti:	38	24	26	18	39	14	-6,15%
Messaggi:	111	72	49	43	58	44	+1,01%
Risposte:	73	48	23	25	19	30	+10,55%
Partecipanti:	14	21	15	15	20	13	-2,68%

Totale messaggi su Project



Argomenti più interessanti discussi nel periodo Maggio - Giugno 2005

Questa sezione riporta i riferimenti ai principali argomenti discussi nei newsgroup nei mesi di maggio e giugno 2005. Per ciascuno di essi viene indicato il titolo (oggetto) del post originale, il nickname di chi ha aperto il thread, e la data di apertura. Segue l'eventuale indicazione del contesto trattato, ed un link all'archivio di Google/Gruppi per poter velocemente recuperare l'intera sequenza dei messaggi.

I criteri in base ai quali è composta la selezione possono essere diversi: si evidenziano i messaggi che presentano soluzioni originali o che mostrano possibilità applicative in nuovi ambiti d'attività lavorativa e/o di studio, che affrontano problemi connessi con l'introduzione di nuove versioni/aggiornamenti o che forniscono informazioni, anche sotto forma di link, a modelli, tecniche e soluzioni riutilizzabili.

Caratteristica comune ai collegamenti evidenziati è quella di rimandare a soluzioni complete al problema posto con spiegazioni di dettaglio per la loro applicazione.

~ *in microsoft.public.it.office:*

"Immagini Rovesciate Office 2003" :: Fransis il mulo parlante :: 11/05/2005

~ <http://www.google.it/groups?threadm=200505111548571316@mynewsgate.net>

"OFFICE 2003 conflitto con NORTON 2005" :: cogitatiocculta :: 23/05/2005

~ <http://www.google.it/groups?threadm=EE61EA7D-384F-4107-9429-5C9EAF55E46F@microsoft.com>

"Rinstallare una font mancante" :: Roberto N. :: 24/05/2005

~ <http://www.google.it/groups?threadm=E5B0B360-467F-4DF6-BF24-35411162417C@microsoft.com>

"Installazione automatizzata Office 2000" :: Thunder :: 08/06/2005

~ [http://www.google.it/groups?threadm=d86fi8\\$f0d\\$1@news.hispeed.ch](http://www.google.it/groups?threadm=d86fi8$f0d$1@news.hispeed.ch)

"Cancellazione totale di Office Pro XP" :: Bruno Sacco :: 21/06/2005

~ <http://www.google.it/groups?threadm=eaAz8XedFHA.2664@TK2MSFTNGP15.phx.gbl>

~ **in microsoft.public.it.office.access:**

"Problema di esportazione tabella con data ora in un file di testo" :: Roberto Faccani :: 10/05/2005

~ <http://www.google.it/groups?threadm=%23NZTQQWVFHA.3488@tk2msftngp13.phx.gbl>

"Collegamento tabella da BE con password" :: Stefano Schifano :: 10/05/2005

~ <http://www.google.it/groups?threadm=O7Bt%23CVVFHA.3944@tk2msftngp13.phx.gbl>

"Conversione DB" :: Nicola :: 10/05/2005

~ <http://www.google.it/groups?threadm=uQGggNTVFHA.2128@TK2MSFTNGP15.phx.gbl>

"Errore di run-time 2220" :: MamO :: 11/05/2005

~ <http://www.google.it/groups?threadm=uU9HBlmVFHA.2520@TK2MSFTNGP09.phx.gbl>

"Compattamento db protetto da password" :: Stefano Schifano :: 11/05/2005

~ <http://www.google.it/groups?threadm=%23WzAeyfVFHA.3716@TK2MSFTNGP12.phx.gbl>

"Passare valori a esportazione basata su query" :: Bernardo :: 13/05/2005

~ [http://www.google.it/groups?threadm=Gn_ge.1377458\\$35.51378664@news4.tin.it](http://www.google.it/groups?threadm=Gn_ge.1377458$35.51378664@news4.tin.it)

"Doppia condizione clausola ON" :: Vito :: 16/05/2005

~ <http://www.google.it/groups?threadm=e26grsgWFHA.4036@TK2MSFTNGP10.phx.gbl>

"Colonna Nr. Documento" :: Marco :: 16/05/2005

~ <http://www.google.it/groups?threadm=58C685D7-94E2-43E3-80C4-450DD7032E65@microsoft.com>

"RecordSet Ado da tabella Excel" :: Stoney :: 16/05/2005

~ <http://www.google.it/groups?threadm=8A25E048-E1BF-4FAD-98E0-91D9A8A15F3E@microsoft.com>

"Apertura query parametrica" :: Anna :: 18/05/2005

~ <http://www.google.it/groups?threadm=6F07D9EE-C2A1-4F9B-9C4F-4785A2A8806C@microsoft.com>

"Query per grafico" :: Gio :: 20/05/2005

~ <http://www.google.it/groups?threadm=A0D264C2-D939-4087-8176-A1C0839314E6@microsoft.com>

"Avviso sui collegamenti ipertestuali locali" :: frcavallaro :: 23/05/2005

~ [http://www.google.it/groups?threadm=o9lke.1426954\\$35.53302028@news4.tin.it](http://www.google.it/groups?threadm=o9lke.1426954$35.53302028@news4.tin.it)

"Problemi ad importare un file txt in access" :: antongiu :: 23/05/2005

~ <http://www.google.it/groups?threadm=1116847121.731504.87310@o13g2000cwo.googlegroups.com>

"Tabelle collegate e RefreshLink" :: AlessandroD :: 24/05/2005

~ <http://www.google.it/groups?threadm=uDydCrCYFHA.3620@TK2MSFTNGP09.phx.gbl>

"Codice GUID" :: Stefano Schifano :: 25/05/2005

~ <http://www.google.it/groups?threadm=%23Wbmv%23QYFHA.1868@TK2MSFTNGP14.phx.gbl>

"Creare XML da query o tabella con nodi gerarchici" :: Bernardo :: 25/05/2005
~ [http://www.google.it/groups?threadm=h62le.941808\\$b5.41148035@news3.tin.it](http://www.google.it/groups?threadm=h62le.941808$b5.41148035@news3.tin.it)

"Apertura query parametri" :: AlessandroD :: 25/05/2005
~ <http://www.google.it/groups?threadm=uSs0OgSYFHA.2520@TK2MSFTNGP09.phx.gbl>

"Cambio tipo di dati campo via Vba" :: Francesco :: 26/05/2005
~ <http://www.google.it/groups?threadm=090C3C00-7487-4518-A91E-8C10EED9D189@microsoft.com>

"Funzione Trova" :: Andrea :: 06/06/2005
~ <http://www.google.it/groups?threadm=36929545-9152-42F8-A24E-5D969F5D2A79@microsoft.com>

"ODBC con più di 255 field" :: Lucio :: 09/06/2005
~ <http://www.google.it/groups?threadm=OQJwrVMbFHA.1600@tk2msftngp13.phx.gbl>

"Formattare da access campo word in stampa unione" :: Giuseppe :: 13/06/2005
~ [http://www.google.it/groups?threadm=14c201c56ffe\\$571334e0\\$a601280a@phx.gbl](http://www.google.it/groups?threadm=14c201c56ffe$571334e0$a601280a@phx.gbl)

"Pusante biricchino!" :: Stoney :: 14/06/2005
~ <http://www.google.it/groups?threadm=71A3AC4A-6A52-42CE-A683-9DD9BAC11FC6@microsoft.com>

"Pulire campo con numeri di telefono" :: Vale :: 14/06/2005
~ <http://www.google.it/groups?threadm=uS71kBPcFHA.2288@TK2MSFTNGP14.phx.gbl>

"Errore con oApp.Document.Open" :: GP :: 14/06/2005
~ <http://www.google.it/groups?threadm=4BF3B888-A334-4455-B3AA-13FAE1A827FC@microsoft.com>

"Problema con query" :: Federica :: 15/06/2005
~ <http://www.google.it/groups?threadm=A1DCCAF1-DFA4-44C3-88B1-0422E8998F2D@microsoft.com>

"Formattazione differenziata Lire/Euro" :: Pieggi :: 17/06/2005
~ <http://www.google.it/groups?threadm=B5B3A9BF-97A9-4A11-8586-B57A88B8CE62@microsoft.com>

"Script per MS Access" :: Giuseppe Porcelli :: 21/06/2005
~ <http://www.google.it/groups?threadm=OdIzR4ldFHA.2984@TK2MSFTNGP15.phx.gbl>

"Problemi con funzione Host_name" :: Friz :: 23/06/2005
~ <http://www.google.it/groups?threadm=87D4F90D-1203-41C8-B014-CA5CA0F4886C@microsoft.com>

"Maschera FoglioDati" :: Roberto :: 24/06/2005
~ <http://www.google.it/groups?threadm=es0frNJeFHA.1328@TK2MSFTNGP12.phx.gbl>

"Più veloce di Dsum()": Marco :: 24/06/2005
~ <http://www.google.it/groups?threadm=uLyM3yNeFHA.3376@TK2MSFTNGP10.phx.gbl>

"Memoria o spazio disco insufficiente" :: Hydra :: 27/06/2005
~ [http://www.google.it/groups?threadm=JlRve.22084\\$TR5.21595@news.edisontel.com](http://www.google.it/groups?threadm=JlRve.22084$TR5.21595@news.edisontel.com)

"Inconvenienti nei raggruppamenti" :: Pileggi :: 27/06/2005
~ <http://www.google.it/groups?threadm=D68402EF-6731-4EAA-80D5-E7FFE0C1FE32@microsoft.com>

"Ordinamento dati di una tabella su più criteri" :: ial-cisl :: 30/06/2005

~ <http://www.google.it/groups?threadm=e1W8rrXfFHA.3656@TK2MSFTNGP09.phx.gbl>

"Visual Studio Tools per office system 2003" :: Alberto Fratangelo :: 30/06/2005

~ <http://www.google.it/groups?threadm=ED50366E-703B-47BC-BD60-F24D3410AFAD@microsoft.com>

~ **in microsoft.public.it.office.excel:**

"Descrizione di una funzione e dei suoi parametri" :: Davids :: 02/05/2005

[HELP A FUNZIONI UTENTE]

~ www.google.it/groups?threadm=u0ZxWdvTFHA.1468@TK2MSFTNGP10.phx.gbl

"Elementi e Gruppi" :: signon13XXX :: 03/05/2005

[RICERCA E RIFERIMENTI]

~ www.google.it/groups?threadm=B58B53C5-2457-4D9F-878D-6B06FC4A059D@microsoft.com

"Selezione Stampante(urgente) " :: MIV :: 03/05/2005

[INPUT STAMPANTE DA MACRO]

~ <http://groups.google.com/groups?hl=ia&lr=&th=399be92187490fba>

"Altri metodi per Proteggere le formule" :: PaoloB :: 03/05/2005

[PROTEZIONE FORMULE]

~ www.google.it/groups?threadm=eWwKSO8TFHA.616@TK2MSFTNGP12.phx.gbl

"Copia foglio" :: Nunzio :: 03/05/2005

[COPIA FOGLIO SENZA MACRO]

~ [www.google.it/groups?threadm=a8Lde.97321\\$zZ1.2749922@twister1.libero.it](http://www.google.it/groups?threadm=a8Lde.97321$zZ1.2749922@twister1.libero.it)

"Quale è il miglior grafico? " :: steve :: 03/05/2005

[GRAFICO SPECIALE]

~ www.google.it/groups?threadm=132ab50f.0505030809.2daba33c@posting.google.com

"Invio MAIL da" :: Ricky :: 06/05/2005

[INVIO EMAIL DA VBA]

~ [www.google.it/groups?threadm=U_Lee.103077\\$zZ1.2900703@twister1.libero.it](http://www.google.it/groups?threadm=U_Lee.103077$zZ1.2900703@twister1.libero.it)

"Timer inferiore ad 1 secondo" :: Claudio :: 07/05/2005

[TIMER MINIMO]

~ www.google.it/groups?threadm=xn0e1z3n4qoch002@powernews.libero.it

"Valore minimo e massimo assoluto!! " :: Lele :: 09/05/2005

[FORMATTAZIONE CONDIZIONALE]

~ www.google.it/groups?threadm=1115638283.806043.249570@f14g2000cwb.googlegroups.com

"Definizione di una Variabile" :: Ricky :: 10/05/2005

[EXCEL MAIL MAKER]

~ [www.google.it/groups?threadm=UF_fe.89520\\$IN.1518759@twister2.libero.it](http://www.google.it/groups?threadm=UF_fe.89520$IN.1518759@twister2.libero.it)

"Proprietà verifica vba" :: AndreaMedici :: 17/05/2005

[TEST PRESENZA CODICE VBA]

~ www.google.it/groups?threadm=eFAozVwWFHA.580@TK2MSFTNGP15.phx.gbl

"Rendere non selezionabile certe celle" :: Paolo Donnarumma :: 19/05/2005

~ [www.google.it/groups?threadm=vZYie.1408221\\$35.52539772@news4.tin.it](http://www.google.it/groups?threadm=vZYie.1408221$35.52539772@news4.tin.it)

"Cerca.vert in Combobox" :: vvicarelliliberioit :: 22/05/2005

~ www.google.it/groups?threadm=DBB790C7-36E1-44D5-A03F-CF308667AFF3@microsoft.com

“Funzioni pubbliche in foglio excel” :: AlessandroD :: 23/05/2005
~ www.google.it/groups?threadm=uo1QrJ5XFHA.1384@TK2MSFTNGP09.phx.gbl

“Trovare caratteri speciali: *, ? “ :: Maurizio :: 24/05/2005
[RICERCA DI * e ?]
~ www.google.it/groups?threadm=u2khPWCYFHA.3488@tk2msftngp13.phx.gbl

“Evidenziare righe con articolo uguale utilizzando solo due colori” :: cucchiaino :: 25/05/2005
~ www.google.it/groups?threadm=xn0e2o55fz8i0000@powernews.libero.it

“Grafico regressione lineare e incertezze” :: rhahall :: 26/05/2005
~ [www.google.it/groups?threadm=VgdlE.944171\\$b5.41237924@news3.tin.it](http://www.google.it/groups?threadm=VgdlE.944171$b5.41237924@news3.tin.it)

“Gestire nomi nelle cartelle di lavoro” :: Sandrobi :: 28/05/2005
[GESTIRE I NOMI DI ZONA]
~ [www.google.it/groups?threadm=gZ_le.122302\\$IN.2089306@twister2.libero.it](http://www.google.it/groups?threadm=gZ_le.122302$IN.2089306@twister2.libero.it)

“Macro Excel. “ :: Giovanni :: 31/05/2005
[GETOPENFILENAME]
~ <http://www.google.it/groups?threadm=5146FE77-A413-4E08-B85D-758F8208EE1F@microsoft.com>

“Strumenti di Controllo” :: tsunami :: 03/06/2005
[CONTROLLI USERFORM E CONTROLLI ACTIVEX]
~ [www.google.it/groups?threadm=429f93ac\\$1_1@x-privat.org](http://www.google.it/groups?threadm=429f93ac$1_1@x-privat.org)

“Scegliere valori di una tabella” :: Simone :: 05/06/2005
~ [www.google.it/groups?threadm=d8Joe.9988\\$is5.6668@tornado.fastwebnet.it](http://www.google.it/groups?threadm=d8Joe.9988$is5.6668@tornado.fastwebnet.it)

“Test delle FormatConditions” :: Stoney :: 06/06/2005
~ www.google.it/groups?threadm=uSYj4AnaFHA.2980@TK2MSFTNGP10.phx.gbl

“Nome cartella in cella. “ :: AM :: 06/06/2005
~ www.google.it/groups?threadm=ONbhCinaFHA.3132@TK2MSFTNGP09.phx.gbl

“Riferimenti esterni alle celle... “ :: pasqua80 ::
~ www.google.it/groups?threadm=ewLIKCEbFHA.2860@TK2MSFTNGP10.phx.gbl

“Formato > valuta e allineamento” :: PaoloB :: 09/06/2005
~ www.google.com/groups?threadm=OpWUZoSbFHA.2996@TK2MSFTNGP10.phx.gbl

“Problema con condizione SE” :: Luigi Boccia :: 13/06/2005
~ [www.google.it/groups?threadm=F%ere.13526\\$75.986098@news4.tin.it](http://www.google.it/groups?threadm=F%ere.13526$75.986098@news4.tin.it)

“2147417848 - Errore di automazione (da Access a Excel) “ :: viviana :: 15/06/2005
~ www.google.it/groups?threadm=1118826704.422179.82160@o13g2000cwo.googlegroups.com

“Manipolazione dati in stringa” :: Maurizio :: 16/06/2005
~ www.google.it/groups?threadm=OtWPs5kcFHA.2980@TK2MSFTNGP10.phx.gbl

“Da alfanumerico a decimale” :: Lily :: 18/06/2005
~ www.google.it/groups?threadm=DB4BC425-45AC-4900-B059-D6C7C9928324@microsoft.com

“Grafici valori simili” :: Davide :: 19/06/2005
~ [www.google.it/groups?threadm=xBete.10878\\$D7.280091@twister1.libero.it](http://www.google.it/groups?threadm=xBete.10878$D7.280091@twister1.libero.it)

“Conta mesi” :: Gluka :: 21/06/2005
~ [www.google.it/groups?threadm=42b81d14\\$0\\$19517\\$5fc30a8@news.tiscali.it](http://www.google.it/groups?threadm=42b81d14$0$19517$5fc30a8@news.tiscali.it)

"In EXCEL estrarre ultimo valore immesso" :: gmgio :: 27/06/2005

~ www.google.it/groups?threadm=E61FE909-C18B-483F-B029-993A3192B87F@microsoft.com

"Estrarre i valori da una tabella" :: Silvy :: 28/06/2005

~ www.google.it/groups?threadm=89232588-EFA7-49C4-B3F0-6EFB0D44744D@microsoft.com

~ ***in microsoft.public.it.office.word:***

"Numerazione Pagine" :: vinsoft :: 17/05/2005

~ <http://www.google.it/groups?threadm=40DB1108-7373-4488-81AA-33C01EBE44DF@microsoft.com>

"Aiuto su MACRO per ricerca parole" :: M. :: 01/06/2005

~ [http://www.google.it/groups?threadm=d7kgkg\\$7i0\\$1@newsread.albacom.net](http://www.google.it/groups?threadm=d7kgkg$7i0$1@newsread.albacom.net)

"Tasto funzione 'stampa 2 copie" :: Bigtwo :: 10/06/2005

~ [http://www.google.it/groups?threadm=hOiqe.143492\\$IN.2476822@twister2.libero.it](http://www.google.it/groups?threadm=hOiqe.143492$IN.2476822@twister2.libero.it)

"Gestire gli stili in winword" :: Bob :: 12/06/2005

~ <http://www.google.it/groups?threadm=ulQmO0ybFHA.3032@TK2MSFTNGP10.phx.gbl>

"WORD - Carattere di default" :: Plinio :: 12/06/2005

~ <http://www.google.it/groups?threadm=C99E95A4-6D65-4BC8-A7BD-435BBF07760A@microsoft.com>

"Distanziare singole voci di un elenco puntato" :: Johnnie Walker :: 21/06/2005

~ [http://www.google.it/groups?threadm=kR_te.54476\\$75.2821336@news4.tin.it](http://www.google.it/groups?threadm=kR_te.54476$75.2821336@news4.tin.it)

"Inserire simbolo in un Documento/modulo" :: mec :: 24/06/2005

~ [http://www.google.it/groups?threadm=r0Xue.20375\\$D7.516325@twister1.libero.it](http://www.google.it/groups?threadm=r0Xue.20375$D7.516325@twister1.libero.it)

"HELP su trasferimento impostazioni da un pc ad un altro" :: Pecos Bill :: 26/06/2005

~ [http://www.google.it/groups?threadm=BEAve.22620\\$D7.620534@twister1.libero.it](http://www.google.it/groups?threadm=BEAve.22620$D7.620534@twister1.libero.it)

"Aspetto del cursore" :: Paolo C :: 29/06/2005

~ <http://www.google.it/groups?threadm=kot4c1dcuf9gt90er7gc1jfst9jng6h4o0@4ax.com>

"Simboli di formattazione" :: Paolo C :: 29/06/2005

~ <http://www.google.it/groups?threadm=tst4c1199qu0o6cckbem7hpungag1qcokn8@4ax.com>

~ ***in microsoft.public.it.office.project:***

"Ripristino database project su SQL Server" :: Leonardo D'Addabbo :: 02/05/2005

~ www.google.it/groups?threadm=u9qqWlyTFHA.3176@TK2MSFTNGP09.phx.gbl

"Disponibilità delle risorse" :: mariana :: 15/06/2005

~ www.google.it/groups?threadm=5183BB3A-AE86-4B1C-83B3-A177C84F376E@microsoft.com

"Apertura file Project Ita in Project EN" :: Luca Vezzadini :: 18/06/2005

~ www.google.it/groups?threadm=389D28F3-A4D1-4F1C-88C2-86AD068164FD@microsoft.com

"Test su project" :: Roberto B :: 18/06/2005

~ [www.google.it/groups?threadm=cIWse.9765\\$D7.239361@twister1.libero.it](http://www.google.it/groups?threadm=cIWse.9765$D7.239361@twister1.libero.it)

"Certificazione" :: AB :: 23/06/2005

<http://www.google.it/groups?threadm=3C819E39-610F-4B2B-8DDD-702213DCAEDB@microsoft.com>

2 | Prodotti

Aggiornamenti

E' possibile aggiornare la propria versione di Microsoft Office cliccando su "Esegui rilevamento automatico aggiornamenti" nella pagina:

~ <http://office.microsoft.com/OfficeUpdate/default.aspx>

Il rilevamento automatico è disponibile per le versioni: Office 2003, Office XP (2002), Office2000;
per Office 97/98 è presente solo l'elenco degli aggiornamenti rilasciati.

In particolare è importante verificare periodicamente se sono stati rilasciati aggiornamenti relativi alla protezione.

3 Le Risorse

Gli articoli del supporto tecnico

La Knowledge Base è il database degli articoli del Supporto tecnico Microsoft. Alla pagina di ricerca si accede dal link:

~ <http://support.microsoft.com/default.aspx?scid=fh;IT;KBHOWTO>

Tra gli articoli ultimamente inseriti o aggiornati, numerosi sono gli argomenti oggetto di quesiti ricorrenti nei newsgroup della gerarchia *microsoft.public.it.office.**. Viene qui proposta una selezione degli ultimi articoli aggiornati, disponibili in lingua italiana.

Office (generale):

"Requisiti di sistema per Office 2003"

~ <http://support.microsoft.com/kb/822129>

(822129) - In questo articolo sono descritti i requisiti minimi di sistema per Microsoft Office 2003. Di seguito sono elencati i requisiti minimi di sistema per l'esecuzione di Office 2003: CPU Office 2003 richiede un processore Pentium con velocità di clock...

Ultima Revisione: 21 giugno 2005 (3.2)

"In Office 2003, Office XP oppure Office 2000 viene visualizzato il messaggio di errore 'Impossibile aprire il pacchetto di correzione'"

~ <http://support.microsoft.com/kb/295823>

(295823) - Quando si tenta di installare l'applicazione di Microsoft Office o di eseguirne una per la prima volta, potrebbe essere visualizzato un messaggio di errore. Se si è connessi al computer mediante l'account utente di amministrazione, potrebbe essere...

Ultima Revisione: 21 giugno 2005 (9.0)

"Impossibile inviare un documento come messaggio di posta elettronica da un programma di Office 2003"

~ <http://support.microsoft.com/default.aspx?scid=kb;it;834008>

(834008) - Viene trattato il problema dell'impossibilità di inviare un documento di Office 2003 come messaggio di posta elettronica. Questo problema può verificarsi quando si utilizza un client di posta elettronica di terze parti.

Ultima revisione: 17 giugno 2005 (1.1)

"OFF2000: Errore nei programmi che utilizzando Word 2000 e Norton AntiVirus 2000"

~ <http://support.microsoft.com/kb/243579>

(243579) - Quando si utilizza un qualsiasi programma di Microsoft Office, se si impiegano caratteristiche che richiedono funzioni di Microsoft Word 2000, è possibile che si verifichi una delle seguenti condizioni: Quando si tenta di inserire un oggetto di...

Ultima Revisione: 17 giugno 2005 (1.1)

"Visualizzazione rallentata di tutte le risorse disponibili nella casella Cerca in"

~ <http://support.microsoft.com/kb/822621>

Visualizzazione rallentata di tutte le risorse disponibili nella casella Cerca in

(822621) - Quando si fa clic sulla casella Cerca in in una finestra di dialogo di Microsoft Office XP o Microsoft Office 2003 (ad esempio, quando si sceglie Apri dal menu File per aprire un file), la visualizzazione di tutte le risorse disponibili nella...

Ultima Revisione: 17 giugno 2005 (2.0)

"Nonostante sia stato installato, un aggiornamento di Office non sembra essere installato"

~ <http://support.microsoft.com/kb/895618>

(895618) - Viene descritto un problema per il quale sembra che un aggiornamento di Office non sia installato nonostante lo sia stato. Questo problema può verificarsi quando si esegue la scansione del computer mediante il sito Web Microsoft Office Update o...

Ultima Revisione: 17 giugno 2005 (1.0)

"Descrizione del riquadro attività iniziale di Office 2003"

~ <http://support.microsoft.com/kb/816949>

(816949) - In questo articolo viene descritto il riquadro attività iniziale di Office 2003 e vengono fornite istruzioni in merito all'utilizzo di alcune delle funzioni predefinite disponibili in tale riquadro.

Ultima Revisione: 17 giugno 2005 (2.1)

"Il messaggio di errore di compilazione in un modulo nascosto viene visualizzato all'avvio di Word o di Excel"

~ <http://support.microsoft.com/kb/307410>

(307410) - In questo articolo viene spiegato che il messaggio di errore di compilazione in un modulo nascosto viene visualizzato all'avvio di Word o di Excel. La soluzione richiede il download del componente aggiuntivo di Adobe Acrobat 5.0 più aggiornato o...

Ultima Revisione: 21 giugno 2005 (6.1)

"Picture Manager 2003 si chiude inaspettatamente dopo l'avvio"

~ <http://support.microsoft.com/kb/828386>

(828386) - Viene descritto il messaggio di errore visualizzato quando si avvia Picture Manager 2003. Viene inoltre descritto come risolvere il problema.

Ultima Revisione: 17 giugno 2005 (1.1)

Access:

"Versione aggiornata del modulo di gestione di database Microsoft Jet 4.0 disponibile per il download"

~ <http://support.microsoft.com/default.aspx?scid=kb;it;239114>

In questo articolo viene descritto come determinare la versione corrente del modulo di gestione di database di Microsoft Jet 4.0, incluse le istruzioni di download e di installazione. Sono elencati i file inclusi nel service pack di Jet più...

Ultima revisione: 21 giugno 2005 (13.4)

"Informazioni su Jet 4.0 Service Pack 8"

~ <http://support.microsoft.com/default.aspx?scid=kb;it;829558>

(829558) - In questo articolo viene descritto il Service Pack 8 del modulo di gestione di database Microsoft Jet 4.0. Sono descritte cinque diverse versioni del Service Pack 8 disponibili oltre alla modalità di download di ogni versione. Viene inoltre...

Ultima revisione: 21 giugno 2005 (6.2)

Excel:

"Determinazione del numero di elementi univoci in un elenco di Excel 2003"

~ <http://support.microsoft.com/default.aspx?scid=kb;it;823573>

(823573) - Vengono indicati due metodi utilizzabili per contare gli elementi univoci di un elenco in Excel 2003. Il metodo consente di stabilire se l'elenco contiene voci vuote. Richiede l'utilizzo delle funzioni SOMMA, CONTA.SE e LUNGHEZZA.

Ultima revisione: venerdì 17 giugno 2005 (2.1)

"Messaggio di errore quando si apre una cartella di lavoro che contiene macro XLM in Excel 2003"

~ <http://support.microsoft.com/default.aspx?scid=kb;it:820739>

(820739) - In questo articolo viene descritto un messaggio di errore "La cartella di lavoro non può essere aperta con un livello di protezione Alto" che può essere visualizzato quando si tenta di aprire in Excel 2003 una cartella di lavoro che contiene macro...

Ultima revisione: venerdì 17 giugno 2005 (2.1)

"Recupero dei dati dalle cartelle di lavoro danneggiate in Excel 2002 ed Excel 2003"

~ <http://support.microsoft.com/default.aspx?scid=kb;it:820741>

(820741) - Vengono trattati i metodi che è possibile utilizzare per recuperare le informazioni da cartelle di lavoro danneggiate di Excel. Vengono indicati i riferimenti che trattano i metodi nel dettaglio.

Ultima revisione: venerdì 17 giugno 2005 (4.0)

"Descrizione delle limitazioni dei rapporti di tabelle pivot in Excel"

~ <http://support.microsoft.com/default.aspx?scid=kb;it:820742>

(820742) - Vengono elencate alcune delle limitazioni dei rapporti di tabelle pivot in Excel 2002 ed Excel 2003, ad esempio la dimensione massima e le limitazioni connesse ai campi colonna e riga. Per ovviare a queste limitazioni, è possibile utilizzare i...

Ultima revisione: venerdì 17 giugno 2005 (2.3)

"Descrizione delle opzioni utili per la protezione dei fogli di lavoro in Excel 2003 ed Excel 2002"

~ <http://support.microsoft.com/default.aspx?scid=kb;it:826923>

(826923) - Vengono descritte le opzioni utilizzabili per proteggere i fogli di lavoro in Excel 2002 ed Excel 2003. Viene descritta inoltre la procedura per aggiungere le autorizzazioni utente o le autorizzazioni di gruppo mediante la crittografia avanzata e...

Ultima revisione: venerdì 17 giugno 2005 (1.3)

"Il riquadro attività scompare quando si avvia Excel"

~ <http://support.microsoft.com/default.aspx?scid=kb;it:826837>

(826837) - Quando si avvia Excel 2003, il riquadro attività lampeggia una volta quindi scompare. Questo problema si verifica in presenza delle seguenti condizioni: La casella di controllo Visualizza all'avvio nel riquadro attività è selezionata e all'avvio...

Ultima revisione: venerdì 17 giugno 2005 (2.0)

"Il pallino posto all'inizio delle frecce di controllo va e viene quando si scorre un foglio di lavoro all'interno della finestra di Excel"

~ <http://support.microsoft.com/default.aspx?scid=kb;it:896309>

(896309) - In questo articolo viene descritto un problema che fa sì che il pallino posto all'inizio delle frecce di controllo va e viene quando si scorre un foglio di lavoro all'interno della finestra di Excel.

Ultima revisione: venerdì 17 giugno 2005 (1.0)

"Scorrimento di un elenco di dati in un foglio di lavoro di Excel utilizzando delle macro"

~ <http://support.microsoft.com/default.aspx?scid=kb;it:299036>

(299036) - In questo articolo vengono forniti alcuni esempi di codice di macro di Visual Basic, Applications Edition che consentono di scorrere un elenco di dati in un foglio di lavoro di Excel.

Ultima revisione: venerdì 17 giugno 2005 (4.1)

"Esportazione in un file di testo di dati di Excel con virgolette e virgole come delimitatori"

~ <http://support.microsoft.com/default.aspx?scid=kb;it:123183>

(123183) - In questo articolo viene descritto come esportare in un file di testo dati di Excel con virgolette e virgole come delimitatori. A tale proposito, è necessario utilizzare del codice VBA in quanto in Excel non è disponibile alcun comando di menu per...

Ultima revisione: venerdì 17 giugno 2005 (3.4)

"Descrizione delle limitazioni delle funzioni personalizzate di Excel"

~ <http://support.microsoft.com/default.aspx?scid=kb;it:170787>

(170787) - In questo articolo vengono elencate le limitazioni delle funzionalità delle funzioni di Excel definite dall'utente. Tali funzioni, richiamate da una formula in una cella del foglio di lavoro, non consentono di modificare l'ambiente di Excel. È...

Ultima revisione: venerdì 17 giugno 2005 (4.1)

"Indicazione del giorno della settimana per una data in Excel"

~ <http://support.microsoft.com/default.aspx?scid=kb;it:827327>

(827327) - Viene descritto come ottenere l'indicazione del giorno della settimana per una data inclusa in una cella di Excel. È possibile utilizzare il menu Formato per specificare il formato oppure la funzione di testo per ottenere l'indicazione del giorno...

Ultima revisione: venerdì 17 giugno 2005 (1.2)

"Descrizione dei suggerimenti non noti su Excel"

~ <http://support.microsoft.com/default.aspx?scid=kb;it:843504>

(843504) - In questo articolo vengono descritte funzioni e caratteristiche non note di Excel e vengono forniti suggerimenti sull'utilizzo di Excel.

Ultima revisione: giovedì 19 maggio 2005 (1.1)

"Descrizione della funzione PREVISIONE in Excel 2003"

~ <http://support.microsoft.com/default.aspx?scid=kb;it:828236>

(828236) - Viene discusso come utilizzare la funzione PREVISIONE in Excel 2003. Viene fornito un esempio e vengono confrontati i risultati della funzione PREVISIONE in Excel 2003 con i risultati della funzione PREVISIONE nelle versioni precedenti di Excel.

Ultima revisione: venerdì 17 giugno 2005 (1.4)

"Funzioni statistiche di Excel: CRESCITA"

~ <http://support.microsoft.com/default.aspx?scid=kb;it:828526>

(828526) - Vengono descritte le modifiche apportate alla funzione statistica CRESCITA in Excel.

Ultima revisione: venerdì 17 giugno 2005 (3.0)

"Creazione di un intervallo dinamico definito in un foglio di lavoro di Excel"

~ <http://support.microsoft.com/default.aspx?scid=kb;it:830287>

(830287) - Viene descritto un metodo per creare un intervallo dinamico definito che può essere automaticamente esteso fino a includere nuove informazioni qualora si disponga di un intervallo definito che deve essere esteso.

Ultima revisione: venerdì 17 giugno 2005 (2.0)

"Apertura dei file XML in Excel 2003"

~ <http://support.microsoft.com/default.aspx?scid=kb;it:827294>

(827294) - Viene descritto come aprire i file XML in Excel 2003. È possibile aprire un file XML come elenco XML o come cartella di lavoro di sola lettura. È possibile utilizzare il riquadro attività Origine XML per manipolare gli elementi di schema del file...

Ultima revisione: venerdì 17 giugno 2005 (3.1)

"Pulsante Chiudi disattivato e non disponibile in Excel 2003"

~ <http://support.microsoft.com/default.aspx?scid=kb;it:828484>

(828484) - Viene descritto un problema che può verificarsi quando su un computer è installato Novell GroupWise 5.1, 5.2 o 5.5. Viene descritto come rimuovere un componente aggiuntivo di Novell GroupWise per risolvere il problema.

Ultima revisione: 17 giugno 2005 (1.1)

Outlook:

"Descrizione di Microsoft Office XP Service Pack 3"

~ <http://support.microsoft.com/default.aspx?scid=kb;it;832671>

(832671) - In questo articolo viene descritto come ottenere e installare Office XP Service Pack 3 (SP3) e vengono illustrati i problemi corretti in questo service pack.

Ultima revisione: 21 giugno 2005 (6.1)

"Risoluzione dei problemi relativi ai messaggi di errore visualizzati durante l'invio e la ricezione di messaggi di posta elettronica in Outlook e in Outlook Express"

~ <http://support.microsoft.com/default.aspx?scid=kb;it;813514>

(813514) - In questo articolo sono elencati i vari messaggi di errore che si possono visualizzare quando si inviano o ricevono messaggi di posta elettronica in Outlook e in Outlook Express, oltre a esaminare le possibili cause e le soluzioni correlate.

Ultima revisione: 21 giugno 2005 (7.1)

"Impossibile aprire gli allegati in Microsoft Outlook."

~ <http://support.microsoft.com/default.aspx?scid=kb;it;829982>

(829982) - In Microsoft Outlook è disponibile una funzionalità che blocca gli allegati considerati potenzialmente pericolosi. Se si riceve un messaggio di posta elettronica con allegato uno dei tipi di file considerati potenzialmente pericolosi, è possibile...

Ultima revisione: 21 giugno 2005 (4.0)

"Il messaggio di errore "Errore socket: 10061, Numero errore: 0x800ccc0e" quando si tenta di inviare o ricevere messaggi di posta elettronica in Outlook o in Outlook Express"

~ <http://support.microsoft.com/default.aspx?scid=kb;it;191687>

(191687) - In questo articolo viene descritto un problema che riguarda la visualizzazione di un messaggio di errore quando si tenta di inviare o ricevere messaggi dal server SMTP mediante Outlook o Outlook Express. Per risolvere il problema, è possibile...

Ultima revisione: 21 giugno 2005 (6.1)

"L'impostazione relativa al salvataggio della password non viene mantenuta in Outlook"

~ <http://support.microsoft.com/default.aspx?scid=kb;it;290684>

(290684) - Quando si effettua la connessione al proprio provider di servizi Internet (ISP) per recuperare messaggi dal server POP3 (Post Office Protocol 3), la password non viene mantenuta anche se si è scelto di salvarla. Questo problema si verifica perché...

Ultima revisione: 21 giugno 2005 (3.0)

"Blocco di Outlook 2003 dopo un lungo periodo di utilizzo"

~ <http://support.microsoft.com/default.aspx?scid=kb;it;827310>

(827310) - Quando la finestra di programma di Outlook 2003 è aperta da molto tempo, l'applicazione potrebbe bloccarsi. Se, inoltre, si visualizza la scheda dei processi nella finestra di dialogo Task Manager Windows mentre Outlook 2003 è in esecuzione, si...

Ultima revisione: 17 maggio 2005 (1.1)

"Configurazione del download della Rubrica fuori rete quando si utilizza Outlook 2003 in modalità cache"

~ <http://support.microsoft.com/default.aspx?scid=kb;it;823580>

(823580) - In questo articolo viene descritto il modo in cui il valore di registro DownloadOAB controlla il download della Rubrica fuori rete quando si utilizza Outlook 2003 in modalità cache. È possibile cambiare questo valore per configurare il modo in cui...

Ultima revisione: 17 maggio 2005 (1.2)

"Descrizione della funzionalità Archiviazione automatica di Outlook 2003"

~ <http://support.microsoft.com/default.aspx?scid=kb;it:830119>

(830119) - In questo articolo viene esaminata la funzionalità Archiviazione automatica di Outlook 2003 e vengono spiegate le differenze tra l'archiviazione e l'esportazione degli elementi. Vengono inoltre fornite le procedure per attivare la funzionalità...

Ultima revisione: 17 maggio 2005 (1.3)

"Descrizione e utilizzo del Salvataggio guidato impostazioni personali"

~ <http://support.microsoft.com/default.aspx?scid=kb;it:826809>

(826809) - In Office 2003 quando si esegue il Salvataggio guidato impostazioni personali per salvare i profili o ripristinare i profili precedentemente salvati, l'unica opzione è quella di salvarli in un file localmente o in rete. A partire da Office 2003...

Ultima revisione: 17 maggio 2005 (1.3)

"Impostazione del percorso di un file pst di archivio in Outlook"

~ <http://support.microsoft.com/default.aspx?scid=kb;it:836755>

(836755) - In questo articolo vengono descritti due metodi per impostare il percorso di un file pst di archivio in Outlook. Con il primo metodo viene descritto come utilizzare Custom Installation Wizard per creare un file prf, mentre con il secondo metodo...

Ultima revisione: 17 maggio 2005 (1.2)

"Utilizzo della funzione Impostazioni download automatico di immagini per definire la logica di blocco del contenuto HTML esterno in Outlook 2003"

~ <http://support.microsoft.com/default.aspx?scid=kb;it:831608>

(831608) - In questo articolo vengono fornite informazioni dettagliate su come configurare la funzionalità Impostazioni download automatico di immagini in Outlook 2003 per controllare il modo in cui vengono bloccate le immagini e altro contenuto compresi nei...

Ultima revisione: 17 maggio 2005 (1.1)

"Funzionamento non corretto delle caratteristiche di ricerca e di notifica di ricezione della posta in Outlook dopo l'installazione di Windows XP Service Pack 2"

~ <http://support.microsoft.com/default.aspx?scid=kb;it:839226>

(839226) - In questo articolo viene descritto un problema relativo al funzionamento non corretto delle caratteristiche di ricerca e di notifica di ricezione della posta che si verifica dopo l'installazione di Windows XP Service Pack 2.

Ultima revisione: 17 maggio 2005 (3.1)

"Risoluzione dei problemi di sincronizzazione della cassetta postale di Exchange Server con il file ost in Outlook 2000"

~ <http://support.microsoft.com/default.aspx?scid=kb;it:842284>

(842284) - In questo articolo viene descritto come risolvere eventuali problemi che possono verificarsi quando si sincronizza la cassetta postale di Microsoft Exchange Server con il file delle cartelle fuori rete (ost).

Ultima revisione: 17 maggio 2005 (1.2)

"Disattivazione di alcune regole e visualizzazione di un messaggio di errore quando si tenta di attivare le regole dopo l'aggiornamento a Outlook 2003"

~ <http://support.microsoft.com/default.aspx?scid=kb;it:886616>

(886616) - In questo articolo viene descritto un problema relativo alla disattivazione di alcune regole dopo l'aggiornamento a Outlook 2003 se la dimensione delle regole è superiore al limite di 32 KB. Vengono inoltre forniti alcuni suggerimenti per ridurre...

Ultima revisione: 17 maggio 2005 (1.0)

"Quando si tenta di importare o esportare i file in Outlook 2003 viene visualizzato un messaggio"

~ <http://support.microsoft.com/default.aspx?scid=kb;it:829985>

(829985) - In questo articolo viene illustrato perché sia necessario installare il convertitore quando si tenta di importare o esportare i file in Outlook 2003. È possibile eseguire la procedura per installare i file del convertitore e i convertitori di...

Ultima revisione: 20 maggio 2005 (1.1)

"Utilizzo della funzionalità Avviso per il desktop di Outlook 2003"

~ <http://support.microsoft.com/default.aspx?scid=kb;it:831399>

(831399) - In questo articolo viene spiegato come utilizzare la funzionalità Avviso per il desktop per ricevere la notifica di un nuovo messaggio di posta elettronica in Outlook 2003. Viene inoltre fornita la procedura per la configurazione della durata e...

Ultima revisione: 20 maggio 2005 (1.2)

"Descrizione dell'aggiornamento del filtro della posta indesiderata di Outlook 2003 rilasciato nel giugno 2005"

~ <http://support.microsoft.com/default.aspx?scid=kb;it:896999>

(896999) - Questo aggiornamento facoltativo del filtro della posta indesiderata di Microsoft Office Outlook 2003 rende disponibile una definizione più aggiornata dei messaggi di posta elettronica da considerare come posta indesiderata. L'aggiornamento è...

Ultima revisione: 27 giugno 2005 (1.1)

Word:

"Domande frequenti sulla funzionalità di stampa unione in Word 2003"

~ <http://support.microsoft.com/kb/826838>

(827099) - Vengono fornite le istruzioni per recuperare un documento perso o le modifiche a un documento andate perdute in Word 2003. Viene spiegato come individuare il file, recuperarlo e ripristinarlo.

Ultima Revisione: 17 giugno 2005 (1.1)

"Conversione dei file di Adobe Acrobat Reader (*.pdf) in Word 2002"

~ <http://support.microsoft.com/kb/290927>

(290927) - In questo articolo viene descritto come convertire un documento PDF (Portable Document Format) di Adobe Acrobat Reader a un documento di Word 2002.

Ultima Revisione: 21 giugno 2005 (2.0)

"Recupero di un file perso in Word 2003"

~ <http://support.microsoft.com/kb/827099>

(827099) - Vengono fornite le istruzioni per recuperare un documento perso o le modifiche a un documento andate perdute in Word 2003. Viene spiegato come individuare il file, recuperarlo e ripristinarlo.

Ultima Revisione: 17 giugno 2005 (1.1)

"Descrizione della modalità provvisoria di Office per Word 2003"

~ <http://support.microsoft.com/kb/827706>

(827706) - Vengono descritti la modalità provvisoria di Office 2003 e il modo in cui tale modalità incide su Word 2003. Quando si verifica un problema all'avvio di Word, è possibile utilizzare la modalità provvisoria per risolvere o individuare il problema.

Ultima Revisione: 17 giugno 2005 (1.3)

"Visualizzazione di messaggi di errore all'avvio di Word"

~ <http://support.microsoft.com/kb/838675>

(838675) - Vengono descritti i messaggi di errore che possono essere visualizzati in Microsoft Office Word 2003 e che sono causati da un componente aggiuntivo incompatibile. Viene inoltre descritto come ovviare al problema.

Ultima Revisione: 17 giugno 2005 (2.1)

"Viene visualizzato il messaggio di errore "Impossibile leggere il documento; potrebbe essere danneggiato" quando si apre un documento in Word 2003"

~ <http://support.microsoft.com/kb/889409>

(889409) - Viene descritto un problema che può verificarsi quando si tenta di utilizzare Word 2003 per aprire un documento creato con una versione precedente di Word.

Ultima Revisione: 17 giugno 2005 (1.1)

"Il messaggio di errore 'È stata rilevata nel computer una versione di Adobe Acrobat PDFMaker che causa problemi di instabilità' viene visualizzato quando si avvia un programma di Office XP con il componente aggiuntivo Adobe PDFMaker"

~ <http://support.microsoft.com/kb/302596>

Ultima Revisione: 21 giugno 2005 (5.0)

"Utilizzo dei contatti di Outlook con la stampa unione in Office Word 2003"

~ <http://support.microsoft.com/default.aspx?scid=kb;it;827707>

(827707) - Viene spiegato come utilizzare la funzionalità di stampa unione con l'elenco dei contatti di Outlook in Office Word 2003.

Ultima revisione: venerdì 17 giugno 2005 (2.1)

"Utilizzare Stampa unione per creare buste in Word 2002"

~ <http://support.microsoft.com/default.aspx?scid=kb;it;294685>

(294685) - In questo articolo viene descritto come creare delle buste utilizzando la caratteristica Stampa unione di Word 2002, per stampare più buste contemporaneamente utilizzando un elenco di nomi e indirizzi.

Ultima Revisione: venerdì 17 giugno 2005 (1.1)

"Utilizzare Stampa unione per creare un elenco in Word 2002"

~ <http://support.microsoft.com/default.aspx?scid=kb;it;294693>

(294693) - In questo articolo viene descritta nel dettaglio la procedura di utilizzo della stampa unione per creare un elenco in Word 2002. È possibile creare un elenco di nomi, indirizzi e altre informazioni utilizzando la funzionalità Elenco di Word 2002.

Ultima revisione: venerdì 17 giugno 2005 (1.1)

"Creazione di voci di sommario prive del numero di pagina in Word 2002"

~ <http://support.microsoft.com/default.aspx?scid=kb;it;319821>

(319821) - In questo articolo viene descritto come creare e modificare voci di sommario prive del numero di pagina in Word 2002. Si presuppone che l'utente conosca la procedura per creare un sommario in Word.

Ultima revisione: venerdì 17 giugno 2005 (1.1)

"Sembra che venga eseguita una nuova istanza di Word quando si crea o si apre un ulteriore documento in Word 2000, Word 2002 e Word 2003"

~ <http://support.microsoft.com/default.aspx?scid=kb;it;291313>

(291313) - In questo articolo viene spiegato un problema che fa sì che venga eseguita una nuova istanza di Word quando si crea o si apre un ulteriore documento in Word 2000, Word 2002 e Word 2003. Viene inoltre presentata la modalità SDI (Single Document...)

Ultima revisione: venerdì 17 giugno 2005 (3.1)

"Funzionalità delle macro AutoExec e AutoLoad in Word"

~ <http://support.microsoft.com/default.aspx?scid=kb;it;286310>

(286310) - È possibile utilizzare le macro AutoExec e AutoOpen di Word per impostare percorsi, stili, collegamenti, condizioni di ambiente predefiniti e molto altro all'apertura di un documento nuovo o esistente in Word. In questo articolo viene descritto il...

Ultima revisione: venerdì 17 giugno 2005 (3.1)

Risorse Microsoft

Il sito Microsoft dedicato a Office è raggiungibile dalle pagine

~ <http://www.microsoft.com/italy/office/default.mspx>

e

~ <http://office.microsoft.com/it-it/default.aspx> (Office Online)

Le principali risorse Microsoft per gli utenti di Office sono soluzioni, webcast, newsletter ed eventi.

Soluzioni, articoli, download

Download di office 2000:

~ <http://office.microsoft.com/it-it/officeupdate/CD010224971040.aspx>

Download di office 2003:

~ <http://office.microsoft.com/it-it/officeupdate/CD010224941040.aspx>

Link utili

In questa sezione vengono riepilogati alcuni link verso siti Microsoft emersi dalle discussioni nei newsgroup come potenziali fonti di interesse in determinati argomenti.

Access:



"ACC2000: Remote ODBC Tables Are Read-Only Without a Unique Index"

~ <http://support.microsoft.com/default.aspx?scid=kb;en-us;209807>



"Howto Deploy Data Access Pages over Internet"

~ <http://support.microsoft.com/default.aspx?scid=kb;EN-US;Q291783>



"How to relink back-end tables with the common dialog control in Access 2000"

~ <http://support.microsoft.com/default.aspx?scid=kb;en-us;209862>



"ACC2000: Sample Function to Create a Running Sum on a Form"

~ <http://support.microsoft.com/kb/210338>

Project:



"Errore di spool 0x8C040028 o 0x80004005 durante la pubblicazione di un progetto"

~ <http://support.microsoft.com/default.aspx?scid=kb;en-us;328249>

Webcast e presentazioni

I webcast in preparazione e l'archivio dei webcast e delle presentazioni tenute da Microsoft sui prodotti Office sono raggiungibili dalla pagina:

~ <http://www.microsoft.com/italy/eventi/webcast.mspx>

Per le diverse categorie d'utenza i webcast sono raggiungibili anche da:

Informationworkers

~ <http://www.microsoft.com/italy/office/informationworker/community/webcast/default.mspx>

Professionisti IT

~ <http://www.microsoft.com/italy/technet/community/webcast/passati.mspx#EJAA>

Sviluppatori

~ <http://www.microsoft.com/italy/msdn/eventi/webcast/passati.msp#EBAA>

Newsletter

La newsletter Microsoft dedicata a Office (Notiziario Office) può essere richiesta alla pagina:

~ <http://www.microsoft.com/italy/newsletter/>

Eventi

Gli eventi Microsoft in programma possono essere cercati dalla pagina:

~ <http://msevents-eu.microsoft.com/cui/search.aspx?culture=it-it>

Altre risorse

Link utili

In questa sezione vengono riepilogati alcuni link a siti non Microsoft emersi dalle discussioni nei newsgroup come potenziali fonti di interesse in determinati argomenti.

Per Access:



“Recupero database danneggiati”

~ <http://www.officerecovery.com/access/index.htm>



“Il controllo Richtext”

~ <http://www.lebans.com/richtext.htm>



“Visualizzare Immagini JPEG”

~ <http://www.lebans.com/loadjpeggif.htm>



“Concatenare file PDF”

~ <http://www.vbfrance.com/code.aspx?ID=26437>



“Lezioni sulle Basi Dati del prof. Cossentino”

~ <http://www.csai.unipa.it/cossentino/access/>



“Schemi sempre più Normali”

~ http://www.itportal.it/office/access/schemi_access/default.asp



“Tutorial base su Access”

~ <http://www.kidlink.org/italiano/tutornet/access/index.htm>

I siti degli MVP

I siti degli MVP, distinti per categoria, sono all'indirizzo:

MVP Web Sites: ~ <http://mvps.org/links.html>

in particolare, questi sono i siti degli MVP con risorse dedicate a Microsoft Office

Fernando Cinquegrani, Excel: ~ <http://www.prodornosua.it>

David De Giacomi, Windows, .NET: ~ <http://www.dotnethell.it>

Riccardo Rausch, FrontPage: ~ <http://www.rausch.it>

Roberto Restelli, Outlook: ~ <http://erredue.altervista.org>

Ester Memoli, Word: ~ <http://www.dotnethell.it/Tips/default.aspx?CategoryID=3>

Il gruppo RIO - Risorse in italiano per gli utenti di Office

RIO - Risorse in italiano per gli utenti di Office, è il progetto di un sito comune dei newsgroup della gerarchia *microsoft.public.it.office.**, possibile nucleo iniziale di un usergroup italiano relativo ai prodotti Office.

L'attività per la costruzione di RIO procede attualmente:

- con una sistematica ricognizione dei quesiti più interessanti o ricorrenti emersi nelle discussioni sui newsgroup, con un loro approfondimento tecnico e la presentazione di esemplificazioni relative alla soluzione del problema;
- con la predisposizione di modelli d'utilizzo generale in grado di fornire soluzioni immediatamente operanti in ambienti di lavoro comuni o comunque estesi, ovvero essere casi di studio per chi intenda approfondire il tema dello sviluppo di soluzioni attraverso le risorse anche di programmazione proposte dagli applicativi Office.

La pubblicazione del sito di RIO è legata alla disponibilità di una prima significativa raccolta di materiali su questi due ambiti di approfondimento.

Alla partecipazione piena all'attività del gruppo RIO e di it.office, il notiziario del gruppo, si perviene tramite designazione da parte degli MVP di Office. La partecipazione al gruppo RIO non comporta alcun beneficio materiale.

All'iniziativa di RIO si può comunque collaborare in più modi:

- ~ proponendo un autonomo approfondimento di problemi emersi nei newsgroup;
- ~ segnalando l'esigenza di sviluppo di approfondimenti e di soluzioni a codice aperto su problemi connessi ad attività lavorative.

Dal Febbraio 2004 si è avviata una collaborazione tra il gruppo di RIO e il team italiano di Microsoft iW

~ <http://www.microsoft.com/italy/office/informationworker/default.mspix>

e informazioni su RIO e sulla sua attività sono presenti sul sito

~ http://www.microsoft.com/italy/office/informationworker/community/mvp/progetto_rio.mspix

Gli MVP di Office in lingua italiana sono:

Maurizio Borrelli, Office System - Access

Fernando Cinquegrani, Office System - Excel

Gabriele Del Giovine, Windows Server - SharePoint

Tiziano Marmiroli, Office System

Ester Memoli, Office System - Word

Giorgio Rancati, Office System - Access

Roberto Restelli, Office System - Outlook

Questo notiziario è inviato nella forma in cui è, senza alcuna garanzia aggiuntiva e non conferisce alcun diritto ai lettori.

Microsoft e Office sono marchi registrati da Microsoft Corporation, One Microsoft Way, Redmond, Washington, USA.