

it.office

Questo è il numero 11 del notiziario **it.office**, distribuito sui newsgroup:

- ~ microsoft.public.it.office
- ~ microsoft.public.it.office.access
- ~ microsoft.public.it.office.excel
- ~ microsoft.public.it.office.frontpage
- ~ microsoft.public.it.office.outlook
- ~ microsoft.public.it.office.powerpoint
- ~ microsoft.public.it.office.word

e via e-mail agli utenti che ne hanno fatto richiesta.

Il notiziario corrente ed i precedenti numeri possono essere consultati in formato .PDF alla pagina del sito Microsoft iW (Information Worker) all'indirizzo:

~ http://www.microsoft.com/italy/office/informationworker/community/mvp/progetto_rio.msp

oppure al seguente link:

~ <http://194.185.169.19/Rio/newsletter/numeriarretrati.htm>

Chiunque desideri ricevere il notiziario al proprio indirizzo e-mail può farne richiesta all'indirizzo di posta elettronica: it.office@mvps.org (oggetto: richiesta it.office).

A quanti sceglieranno questa forma di consultazione il notiziario sarà inviato in anteprima rispetto alla pubblicazione sui newsgroup.

Al fine di migliorare la qualità e l'utilità del notiziario, vi chiediamo di collaborare, segnalandoci errori, indicando risorse omesse e, più in generale, fornendo consigli e suggerimenti all'indirizzo di posta elettronica: it.office@mvps.org (oggetto: suggerimenti it.office).

In questo numero segnaliamo un evento molto interessante: la prima conferenza italiana dedicata allo sviluppo con Microsoft Access, denominata "CISA" (acronimo di Conferenza Italiana Sviluppatori Access). Per maggiori dettagli vedere i riferimenti presenti nella sezione degli [eventi](#).

Buona lettura!

RIO

Risorse in italiano per gli utenti di Office

rio@mvps.org

it.office.11 - 17 maggio 2005

Notiziario degli MVP di Office. A cura del gruppo RIO – Risorse in italiano per gli utenti di Office

Premessa

it.office è a cura degli MVP di Office in lingua italiana e del gruppo RIO - Risorse in italiano per gli utenti di Office, con la collaborazione di utenti dei newsgroup.

it.office non coinvolge in alcun modo Microsoft.

Hanno collaborato alla realizzazione di questo numero:

Giovanna Arcadu, Maurizio Borrelli (MVP), Ivano Chiappa, Calogero “Cucchiaino” Cosentino, Maurizio “MAO” Lettieri, Tiziano Marmiroli (MVP), Cinzia Pagani, Giorgio Rancati (MVP), Roberto Restelli (MVP).

Indice

1 Newsgroup	2
Accedere ai newsgroup.....	2
Cercare risposte nei newsgroup.....	2
Partecipare ai newsgroup	3
Statistiche dei newsgroup	3
Argomenti più interessanti discussi nel periodo Marzo - Aprile 2005	6
2 Prodotti	14
Aggiornamenti.....	14
3 Le Risorse	15
Gli articoli del supporto tecnico.....	15
Risorse Microsoft.....	17
Altre risorse	18
Il gruppo RIO - Risorse in italiano per gli utenti di Office.....	19

1 I Newsgroup

Accedere ai newsgroup

I newsgroup della gerarchia *microsoft.public.it.office** sono le comunità di scambio informativo e supporto tra gli utenti di Microsoft Office. Oltre a *microsoft.public.it.office*, dedicato alle tematiche non legate ad un singolo programma, come ad esempio l'installazione di Office, sono disponibili i newsgroup relativi ad ogni applicativo del pacchetto Office:

microsoft.public.it.office.access, *microsoft.public.it.office.excel*, *microsoft.public.it.office.frontpage*,
microsoft.public.it.office.outlook, *microsoft.public.it.powerpoint*, *microsoft.public.it.office.word*.

E' possibile accedere ai newsgroup via web dalla pagina:

~ <http://www.microsoft.com/office/community/it-it/default.aspx?d=1>

Il modo migliore per partecipare ai newsgroup resta comunque l'uso di un newsreader NNTP (come ad esempio Outlook Express). Per poter consultare i newsgroup della gerarchia *microsoft.public.it.** col proprio newsreader basta impostare come news server:

~ <news://msnews.microsoft.com>

Altri siti internet che permettono l'accesso via HTTP ai newsgroup pubblici Microsoft sono, ad esempio:

~ <http://support.microsoft.com/newsgroups/default.aspx>

~ <http://www.google.it/grphp>

~ http://www.mynewsgate.net/elenco.php?ng=microsoft.public.it.*

~ <http://www.xasa.com/grupos/it/microsoft/>

Cercare risposte nei newsgroup

Prima di inviare un nuovo messaggio al newsgroup è bene controllare se l'argomento non è stato già precedentemente discusso.

I news server contengono solo i messaggi degli ultimi mesi; per fare ricerche su tutti i post inviati è possibile usare ad esempio il motore di ricerca:

~ <http://groups.google.it>

Per ricerche nei newsgroup italiani è possibile usare le pagine:

~ http://groups.google.it/advanced_group_search?q=group:microsoft.public.it.office (Office)

~ http://groups.google.it/advanced_group_search?q=group:microsoft.public.it.office.access (Access)

~ http://groups.google.it/advanced_group_search?q=group:microsoft.public.it.office.excel (Excel)

~ http://groups.google.it/advanced_group_search?q=group:microsoft.public.it.office.frontpage (FrontPage)

~ http://groups.google.it/advanced_group_search?q=group:microsoft.public.it.office.outlook (Outlook)

~ http://groups.google.it/advanced_group_search?q=group:microsoft.public.it.office.powerpoint (PowerPoint)

~ http://groups.google.it/advanced_group_search?q=group:microsoft.public.it.office.word (Word)

Per ricerche su tutti i newsgroup italiani di Office è possibile usare la pagina:

~ http://groups.google.it/advanced_group_search?q=group:microsoft.public.it.office*

Per ricerche nei newsgroup internazionali dedicati a Office è possibile usare le pagine:

~ http://groups.google.it/advanced_group_search?q=group:*office*

~ http://groups.google.it/advanced_group_search?q=group:*access*

~ http://groups.google.it/advanced_group_search?q=group:*excel*

~ http://groups.google.it/advanced_group_search?q=group:*frontpage*

~ http://groups.google.it/advanced_group_search?q=group:*outlook*

~ http://groups.google.it/advanced_group_search?q=group:*powerpoint*

~ http://groups.google.it/advanced_group_search?q=group:*word*

Altri motori di ricerca utili per trovare direttamente informazioni, senza dover attendere che qualcuno legga la domanda sul newsgroup e risponda, sono:

~ <http://www.google.it/microsoft>

~ <http://search.support.microsoft.com/search/?adv=1> (ricerca articoli della Knowledge Base Microsoft)

Partecipare ai newsgroup

Il codice di comportamento sui newsgroup è nel manifesto degli MVP italiani 'Aiutaci ad aiutarti' alla pagina:

~ <http://groups.google.it/groups?selm=OalorsWWCHA.1852%40tkmsftngp10>

In generale il codice di comportamento in rete è regolato dalle raccomandazioni contenute in RFC1855 "Netiquette Guidelines", e RFC2635 "A Set of Guidelines for Mass Unsolicited Mailings and Postings", reperibili in lingua originale in:

~ <ftp://ftp.nic.it/rfc/rfc1855.txt> (traduzione italiana: http://www.arcetri.astro.it/CC/rfc1855_it.html)

~ <ftp://ftp.nic.it/rfc/rfc2635.txt>

Si raccomanda, in particolare:

- di controllare, prima di inviare un messaggio, se l'argomento è stato già discusso in precedenti messaggi;
- di porre cura a che l'oggetto del messaggio sia chiaro e riassume il contenuto del quesito;
- di inviare un nuovo messaggio per ogni quesito;
- di esprimersi in modo chiaro e conciso fornendo il maggior numero di informazioni;
- di evitare di inviare allegati;
- di evitare di mandare lo stesso messaggio a più newsgroup;
- di evitare di richiedere risposte in privato;
- di cercare, in risposta a un messaggio, di quotare correttamente, lasciando solo le parti del messaggio originale indispensabili per capire a cosa ci si sta riferendo (vedere ad esempio <http://www.krisopea.it/mvp/Quoting.htm>) ;
- di rispondere a ogni suggerimento pervenuto, fornendo così al newsgroup indicazioni sull'efficacia delle soluzioni prospettate.

Statistiche dei newsgroup

Di seguito sono presentati i principali indicatori dell'andamento dei newsgroup tra novembre 2004 e aprile 2005.

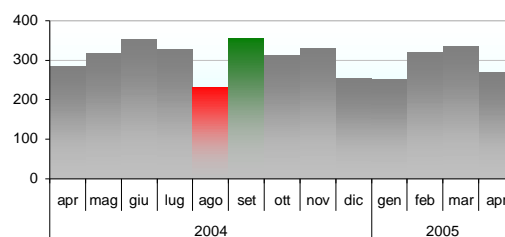
In particolare vengono riportate le informazioni relative a:

- **argomenti**: numero di quesiti (thread distinti) proposti al newsgroup nel periodo
- **messaggi**: numero dei messaggi ricevuti dal newsgroup nel periodo (somma di quesiti e risposte)
- **risposte**: numero delle risposte pervenute al newsgroup nel periodo
- **partecipanti**: numero di utenti distinti che hanno partecipato con quesiti o risposte al newsgroup nel periodo
- **i.m.m. (incremento medio mensile)**: incremento medio annuo su base mensile del numero dei messaggi dell'ultima annualità (da aprile 2004 ad aprile 2005)
- **grafico**: andamento del numero dei messaggi nell'ultima annualità. Evidenziati in verde e rosso rispettivamente il periodo massimo e minimo.

~ microsoft.public.it.office

	Nov04	Dic04	Gen05	Feb05	Mar05	Apr05	imm*
Argomenti:	145	117	122	116	114	103	-3,14%
Messaggi:	331	254	252	320	337	268	-0,51%
Risposte:	186	137	130	204	223	165	+1,75%
Partecipanti:	143	112	126	124	118	106	-1,87%

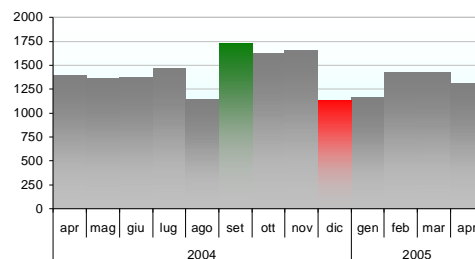
Totale messaggi su Office



~ microsoft.public.it.office.access

	Nov04	Dic04	Gen05	Feb05	Mar05	Apr05	imm*
Argomenti:	482	331	350	369	401	331	-1,81%
Messaggi:	1650	1136	1161	1432	1435	1309	-0,56%
Risposte:	1168	805	811	1063	1034	978	-0,09%
Partecipanti:	261	235	244	247	241	243	-1,29%

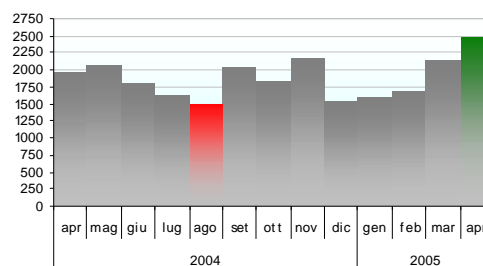
Totale messaggi su Access



~ microsoft.public.it.office.excel

	Nov04	Dic04	Gen05	Feb05	Mar05	Apr05	imm*
Argomenti:	513	374	422	393	443	385	-1,36%
Messaggi:	2.187	1.561	1.598	1.682	2.141	2.482	+1,88%
Risposte:	1674	1187	1176	1289	1698	2097	+2,66%
Partecipanti:	380	281	313	312	319	315	-0,26%

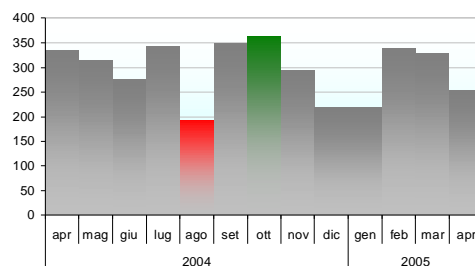
Totale messaggi su Excel



~ microsoft.public.it.office.frontpage

	Nov04	Dic04	Gen05	Feb05	Mar05	Apr05	imm*
Argomenti:	86	68	70	95	89	83	-2,54%
Messaggi:	296	219	220	339	328	255	-2,25%
Risposte:	210	151	150	244	239	172	-2,10%
Partecipanti:	65	58	62	68	59	63	-1,22%

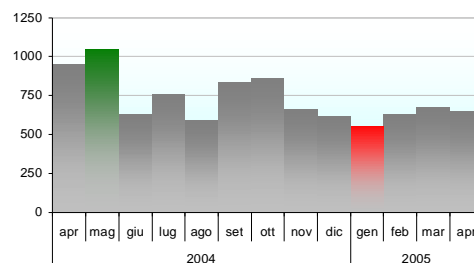
Totale messaggi su FrontPage



~ microsoft.public.it.office.outlook

	Nov04	Dic04	Gen05	Feb05	Mar05	Apr05	imm*
Argomenti:	313	245	282	225	264	234	-3,85%
Messaggi:	661	619	553	633	673	648	-3,16%
Risposte:	348	374	271	408	409	414	-2,74%
Partecipanti:	273	226	258	223	242	221	-2,91%

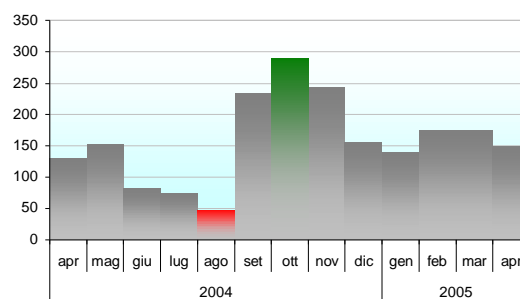
Totale messaggi su Outlook



~ microsoft.public.it.office.powerpoint

	Nov04	Dic04	Gen05	Feb05	Mar05	Apr05	imm*
Argomenti:	62	46	50	53	59	52	-1,19%
Messaggi:	243	155	139	174	174	149	+1,21%
Risposte:	181	109	89	121	115	97	+2,88%
Partecipanti:	64	48	50	55	55	51	+2,48%

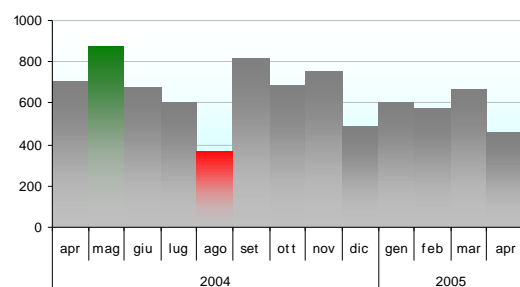
Totale messaggi su PowerPoint



~ microsoft.public.it.office.word

	Nov04	Dic04	Gen05	Feb05	Mar05	Apr05	imm*
Argomenti:	203	164	184	167	210	167	-2,08%
Messaggi:	751	495	608	573	673	461	-3,50%
Risposte:	548	331	424	406	463	294	-4,20%
Partecipanti:	196	147	171	178	202	169	-1,43%

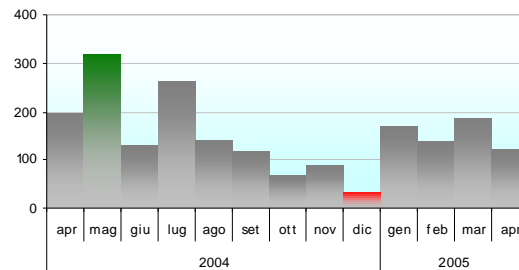
Totale messaggi su Word



~ microsoft.public.it.Sharepoint

Totale messaggi su Sharepoint

	Nov04	Dic04	Gen05	Feb05	Mar05	Apr05	imm*
Argomenti.	48	-21	68	51	70	58	-2,54%
Messaggi:	88	31	168	136	186	122	-3,87%
Risposte:	40	52	100	85	116	64	-4,90%
Partecipanti:	39	31	42	42	54	40	-2,32%



Argomenti più interessanti discussi nel periodo Marzo - Aprile 2005

Questa sezione riporta i riferimenti ai principali argomenti discussi nei newsgroup nei mesi di marzo ed aprile 2005. Per ciascuno di essi viene indicato il titolo (oggetto) del post originale, il nickname di chi ha aperto il thread, e la data di apertura. Segue l'eventuale indicazione del contesto trattato, ed un link all'archivio di Google/Gruppi per poter velocemente recuperare l'intera sequenza dei messaggi.

I criteri in base ai quali è composta la selezione possono essere diversi: si evidenziano i messaggi che presentano soluzioni originali o che mostrano possibilità applicative in nuovi ambiti d'attività lavorativa e/o di studio, che affrontano problemi connessi con l'introduzione di nuove versioni/aggiornamenti o che forniscono informazioni, anche sotto forma di link, a modelli, tecniche e soluzioni riutilizzabili.

Caratteristica comune ai collegamenti evidenziati è quella di rimandare a soluzioni complete al problema posto con spiegazioni di dettaglio per la loro applicazione.

~ in microsoft.public.it.office:

"Product key > n. licenze" :: mario de martino :: 25/03/2005

~ <http://www.google.it/groups?threadm=ejn741dgp401f5h1dml2juhrv2l8vhjpu@4ax.com>

"Problemi con Office" :: Alessio Coppola :: 25/03/2005

[Impossibile aprire documenti da risorse del computer]

~ <http://www.google.it/groups?threadm=CB7FBC05-E5C0-4CFA-A2B9-C0F98EBF5569@microsoft.com>

"Salva con nome in rete" :: Fabio Chiaro :: 11/04/2005

[Impossibile salvare nuovi documenti in cartella di rete]

~ [http://www.google.it/groups?threadm=Uyr6e.58306\\$Z1.1668863@twister1.libero.it](http://www.google.it/groups?threadm=Uyr6e.58306$Z1.1668863@twister1.libero.it)

"Suoni office 2003" :: mikealfa :: 04/04/2005

~ <http://www.google.it/groups?threadm=uvVwLgOFHA.3928@TK2MSFTNGP09.phx.gbl>

"Conversione word in reader" :: Pinguin :: 15/04/2005

[Creazione file .lit]

~ <http://www.google.it/groups?threadm=dv2061d5p8ft3vt26kjqj0j4fkug7ocr@4ax.com>

"Problema con Microsoft Office 2003 pro" :: Andrea Dei :: 17/04/2005

[Errore "Impossibile aprire documento: l'utente non dispone dei diritti d'accesso"]

~ <http://www.google.it/groups?threadm=e51dDj5QFHA.356@TK2MSFTNGP14.phx.gbl>

"Problema con Office Update" :: Federico Moschini [328594]" :: 21/04/2005

~ <http://www.google.it/groups?threadm=ul1LEXIRFHA.356@TK2MSFTNGP14.phx.gbl>

"Esportare/importare settaggi" :: Giapo :: 10/03/2005

~ <http://www.google.it/groups?threadm=39afckF5vstvpU1@individual.net>

~ **in microsoft.public.it.office.access:**

"Creazione Tabelle" :: Marco :: 05/03/2005

~ <http://www.google.it/groups?threadm=66500D2A-7578-4D98-A86B-7F9186D572E8@microsoft.com>

"Multitreading" :: Dario :: 07/03/2005

~ <http://www.google.it/groups?threadm=uJCE5QwIFHA.580@TK2MSFTNGP15.phx.gbl>

"Richiamo evento da sottomaschera" :: paolo :: 09/03/2005

~ [http://www.google.it/groups?threadm=5de801c524a1\\$d03efa50\\$a601280a@phx.gbl](http://www.google.it/groups?threadm=5de801c524a1$d03efa50$a601280a@phx.gbl)

"Funzione Settimana" :: SergioBS :: 11/03/2005

~ [http://www.google.it/groups?threadm=6UIYd.5083\\$tY2.2433@news.edisontel.com](http://www.google.it/groups?threadm=6UIYd.5083$tY2.2433@news.edisontel.com)

"Vai a record di altra tabella" :: Barbiturico :: 14/03/2005

~ <http://www.google.it/groups?threadm=E2DF473D-4EB5-4699-8B5F-F274817B9781@microsoft.com>

"Tabelle relazionali parte II" :: Marco :: 14/03/2005

~ <http://www.google.it/groups?threadm=80E6E452-9592-43C5-94C4-C9D1B642EA6E@microsoft.com>

"Funzione DLookup()" :: Giovanni :: 16/03/2005

~ <http://www.google.it/groups?threadm=OwzUthKFHA.2812@TK2MSFTNGP15.phx.gbl>

"Problema con Query" :: Federica :: 17/03/2005

~ <http://www.google.it/groups?threadm=3EE7DF0E-2969-4859-82BE-2E85F3123FB1@microsoft.com>

"Campi nulli" :: Marco :: 18/03/2005

~ <http://www.google.it/groups?threadm=6A049C6C-9485-4EB3-8221-156B0B02768E@microsoft.com>

"Disabilitare il tasto shift all'avvio in un progetto adp" :: Andrea :: 18/03/2005

~ <http://www.google.it/groups?threadm=A24D6810-CE59-44F9-971C-AD167B40C1AF@microsoft.com>

"Query con la funzione MESE" :: Graziella :: 25/03/2005

~ [http://www.google.it/groups?threadm=192601c53137\\$37862e30\\$a601280a@phx.gbl](http://www.google.it/groups?threadm=192601c53137$37862e30$a601280a@phx.gbl)

"Esecuzione di un exe da access" :: Leonardo :: 29/03/2005

~ [http://www.google.it/groups?threadm=Snf2e.26020\\$kC3.23215@tomado.fastwebnet.it](http://www.google.it/groups?threadm=Snf2e.26020$kC3.23215@tomado.fastwebnet.it)

"Sommaro" :: Lucia Cozza :: 29/03/2005

~ <http://www.google.it/groups?threadm=30200462-C6E9-43BD-831A-27246D2F9C7B@microsoft.com>

"Numeri decimali" :: Pino :: 30/03/2005

~ [http://www.google.it/groups?threadm=U2z2e.27786\\$kC3.2922@tornado.fastwebnet.it](http://www.google.it/groups?threadm=U2z2e.27786$kC3.2922@tornado.fastwebnet.it)

"importazione dati da outlook" :: Sandro :: 31/03/2005

~ <http://www.google.it/groups?threadm=BF30AC56-7B47-4074-B643-37272D0705CE@microsoft.com>

"Di nuovo recordset non aggiornabile" :: Filippo Quaranta :: 31/03/2005

~ <http://www.google.it/groups?threadm=Oke7JNdNFHA.2580@TK2MSFTNGP09.phx.gbl>

"Campo Vero/Falso con SQL2000" :: Eugenio :: 31/03/2005

~ [http://www.google.it/groups?threadm=424c0e70\\$0\\$8086\\$5fc30a8@news.tiscali.it](http://www.google.it/groups?threadm=424c0e70$0$8086$5fc30a8@news.tiscali.it)

"evento in risposta alla pressione del tasto invio" :: Pileggi :: 31/03/2005

~ <http://www.google.it/groups?threadm=83FFE78C-6BC9-4C57-BBD3-176803E71DD1@microsoft.com>

"Compilazione automatica" :: Tommy :: 31/03/2005

~ <http://www.google.it/groups?threadm=A457E261-1A66-44F9-BBF1-ABAEC55E4A8A@microsoft.com>

"Query di aggiornameto da record precedenti" :: Pesca Bollita :: 01/04/2005

~ <http://www.google.it/groups?threadm=B0799BEF-82BC-4FA6-B45C-BF29564A0D7F@microsoft.com>

"Collegamento Iperstuale" :: Ferry :: 01/04/2005
~ [http://www.google.it/groups?threadm=05b501c5368d\\$00379b20\\$a501280a@phx.gbl](http://www.google.it/groups?threadm=05b501c5368d$00379b20$a501280a@phx.gbl)

"Collegare tabelle paradox" :: Renato :: 05/04/2005
~ <http://www.google.it/groups?threadm=3807670B-028C-4761-87BE-95FBC54A2C93@microsoft.com>

"Calcolo date :: goldb" :: 05/04/2005
~ [http://www.google.it/groups?threadm=092d01c539d5\\$35082270\\$a501280a@phx.gbl](http://www.google.it/groups?threadm=092d01c539d5$35082270$a501280a@phx.gbl)

"Azzerare database.. " :: Alberto :: 05/04/2005
~ [http://www.google.it/groups?threadm=6du4e.26668\\$IN.568603@twister2.libero.it](http://www.google.it/groups?threadm=6du4e.26668$IN.568603@twister2.libero.it)

"Importazione file testo saltando prime righe" :: Claudio Formenti :: 06/04/2005
~ <http://www.google.it/groups?threadm=CF17FCA5-3BB5-454A-B589-34E205B8872D@microsoft.com>

"Struttura a schede evidenziare una pagina stabilita" :: leonardo :: 06/04/2005
~ [http://www.google.it/groups?threadm=zSO4e.40910\\$kC3.14898@tomado.fastwebnet.it](http://www.google.it/groups?threadm=zSO4e.40910$kC3.14898@tomado.fastwebnet.it)

"Problema con tabella di access" :: joshua :: 07/04/2005
~ <http://www.google.it/groups?threadm=87C44491-4229-4C43-A9E6-F1C3A56F6572@microsoft.com>

"Maschera di input" :: Federica :: 08/04/2005
~ [http://www.google.it/groups?threadm=c6z5e.1198890\\$35.44115026@news4.tin.it](http://www.google.it/groups?threadm=c6z5e.1198890$35.44115026@news4.tin.it)

"Esportare in xml" :: Ivan :: 10/04/2005
~ [http://www.google.it/groups?threadm=aTe6e.1210287\\$35.44551619@news4.tin.it](http://www.google.it/groups?threadm=aTe6e.1210287$35.44551619@news4.tin.it)

"Devo passare il testo di una casella ad un report" :: Tullio :: 11/04/2005
~ <http://www.google.it/groups?threadm=0D7946EA-3438-4FAC-B24B-E7DECA7FF696@microsoft.com>

"Macro access 2002 ad un'ora stabilita del giorno" :: NICO :: 12/04/2005
~ <http://www.google.it/groups?threadm=41A20AB1-F8FC-4FF1-AA94-29A498E032DE@microsoft.com>

"Analisi e Risultato nella stessa cella" :: Filippo Quaranta :: 12/04/2005
~ <http://www.google.it/groups?threadm=Oe7CaE6PFHA.2652@TK2MSFTNGP10.phx.gbl>

"Prelevare dati da 1 maschera" :: Marianna :: 13/04/2005
~ [http://www.google.it/groups?threadm=a747e.1225753\\$35.44914291@news4.tin.it](http://www.google.it/groups?threadm=a747e.1225753$35.44914291@news4.tin.it)

"Problema con somma progressiva" :: Lily :: 14/04/2005
~ [http://www.google.it/groups?threadm=Lpi7e.44884\\$IN.806557@twister2.libero.it](http://www.google.it/groups?threadm=Lpi7e.44884$IN.806557@twister2.libero.it)

"Testare se un ADE è aperto" :: Filippo Quaranta :: 14/04/2005
~ <http://www.google.it/groups?threadm=eKCelUNQFHA.3140@tk2msftngp13.phx.gbl>

"Somma/sottrazione tra più tabelle" :: Lily :: 14/04/2005
~ [http://www.google.it/groups?threadm=Cnz7e.46254\\$IN.820545@twister2.libero.it](http://www.google.it/groups?threadm=Cnz7e.46254$IN.820545@twister2.libero.it)

"Utilizzare Access per autocompilare un modulo" :: Davide :: 15/04/2005
~ <http://www.google.it/groups?threadm=E9142A4F-D980-457D-A5C0-38AC738389FC@microsoft.com>

"Formattazione campo espressione in una query" :: mirko :: 15/04/2005
~ <http://www.google.it/groups?threadm=2956E0E3-FBC4-414F-903E-8B6FACA83C83@microsoft.com>

"Come formattare una sola riga in una tabella" :: Roby36 :: 16/04/2005
~ [http://www.google.it/groups?threadm=Mrc8e.1245617\\$35.45716598@news4.tin.it](http://www.google.it/groups?threadm=Mrc8e.1245617$35.45716598@news4.tin.it)

"Numero di pagina lampeggiante" :: Tommy :: 19/04/2005
~ <http://www.google.it/groups?threadm=539B4625-790F-4731-87D6-BC4CEE6EEBBA@microsoft.com>

"Query di eliminazione con appoggio" :: THEDOG :: 21/04/2005
~ <http://www.google.it/groups?threadm=uin0WsfRFHA.3944@TK2MSFTNGP10.phx.gbl>

"Salvare risultato query su variabile integer" :: vodka :: 26/04/2005
~ <http://www.google.it/groups?threadm=u3pg4AmSFHA.3560@TK2MSFTNGP14.phx.gbl>

"Arrotondamento millesimo superiore" :: ronny :: 29/04/2005
~ <http://www.google.it/groups?threadm=OP11dJTFHA.1040@TK2MSFTNGP10.phx.gbl>

"Problema con SELECT LAST... " :: ApuSoft :: 30/04/2005
~ [http://www.google.it/groups?threadm=0GHce.92109\\$zZ1.2591779@twister1.libero.it](http://www.google.it/groups?threadm=0GHce.92109$zZ1.2591779@twister1.libero.it)

"La copia di una form da un'altro Databases Access danneggia il mo. " :: Maurizio BG :: 09/03/2005
~ <http://www.google.it/groups?threadm=CBA299A3-0D39-4D8D-834B-D13D59D35DF7@microsoft.com>

~ ***in microsoft.public.it.office.excel:***

"Come collegare 2 elenchi" :: Fulvio :: 05/03/2005
[combobox dipendenti]
~ [http://www.google.it/groups?threadm=CwiWd.1008897\\$35.37458107@news4.tin.it](http://www.google.it/groups?threadm=CwiWd.1008897$35.37458107@news4.tin.it)

"arrotondamento cifre" :: ttttt :: 08/03/2005
~ <http://www.google.it/groups?threadm=48FB2A90-7875-423B-B455-77A54C489CA1@microsoft.com>

"Estrarre stringa ma dal fondo..." :: ALEXA :: 08/03/2005
[Parsing di stringhe]
~ <http://www.google.it/groups?threadm=2b4389e1.0503080749.1698b2c2@posting.google.com>

"identificare ultima colonna usata del foglio" :: federico b :: 10/03/2005
~ <http://www.google.it/groups?threadm=33f5e0a8.0503100227.431f9da1@posting.google.com>

"Funzione Scarto (quando conviene usarla)" :: Sandro :: 11/03/2005
~ [http://www.google.it/groups?threadm=l5mYd.1043231\\$35.38710047@news4.tin.it](http://www.google.it/groups?threadm=l5mYd.1043231$35.38710047@news4.tin.it)

"select su doppi" :: Blinker :: 16/03/2005
~ [http://www.google.it/groups?threadm=c3TZd.661986\\$b5.30173803@news3.tin.it](http://www.google.it/groups?threadm=c3TZd.661986$b5.30173803@news3.tin.it)

"calcolo un po' complicato" :: utiuta :: 16/03/2005
[Esempio di calcolo matriciale]
~ <http://www.google.it/groups?threadm=A0883DF9-32E9-4F5C-BE9F-56793C5CF7D3@microsoft.com>

"Calcolo Pasqua" :: Franco :: 16/03/2005
[Calcolare la data della Pasqua]
~ <http://www.google.it/groups?threadm=08C81C2E-BE10-4344-B049-78C77D82CC37@microsoft.com>

"Calendario excell" :: kluiston :: 12/03/2005
[Calcolare la data della Pasqua]
~ [http://www.google.it/groups?threadm=IYzYd.647566\\$b5.29461006@news3.tin.it](http://www.google.it/groups?threadm=IYzYd.647566$b5.29461006@news3.tin.it)

"grafici con più assi" :: Andrea :: 17/03/2005
~ [http://www.google.it/groups?threadm=4239abe7\\$0\\$6297\\$5fc30a8@news.tiscali.it](http://www.google.it/groups?threadm=4239abe7$0$6297$5fc30a8@news.tiscali.it)

"trovare record con dati non univoci" :: Paolo Cereda :: 18/03/2005
[Ricerca con più parametri, matriciale]
~ <http://www.google.it/groups?threadm=914394E0-7946-4DB6-9B6E-49157572BAAF@microsoft.com>

"regressione polinomiale" :: Eureka :: 18/03/2005
~ <http://www.google.it/groups?threadm=4DE92FB9-9A1B-442D-8DF6-352845EC8669@microsoft.com>

"cella vuote nell'analisi dei dati" :: heidi :: 20/03/2005
[individuare valori vuoti ed escluderli]
~ [http://www.google.it/groups?threadm=Hrd%d.2738\\$IN.66254@twister2.libero.it](http://www.google.it/groups?threadm=Hrd%d.2738$IN.66254@twister2.libero.it)

"Somma automatica a fine pagina e riporto a pagina successiva." :: Giacomo :: 22/03/2005
~ <http://www.google.it/groups?threadm=1A6E9D34-C365-4ECA-93F9-D105B077E3C3@microsoft.com>

"Somma se , tabella pivot, per totali mensili" :: Barbiturico :: 27/03/2005
[conto corrente e formule matriciali]
~ <http://www.google.it/groups?threadm=45CC8A45-F129-4772-B695-21D15087E4C7@microsoft.com>

"estrarre parte di una stringa" :: Roberto A. :: 29/03/2005
[VBA - stampa fogli selettivamente]
~ [http://www.google.it/groups?threadm=Xc2e.1130930\\$35.42096796@news4.tin.it](http://www.google.it/groups?threadm=Xc2e.1130930$35.42096796@news4.tin.it)

"estrarre parte di una stringa" :: Roberto A. :: 29/03/2005
[Parsing di stringhe]
~ [http://www.google.it/groups?threadm=Xc2e.1130930\\$35.42096796@news4.tin.it](http://www.google.it/groups?threadm=Xc2e.1130930$35.42096796@news4.tin.it)

"somme differenti" :: qwerty123456 :: 29/03/2005
[digressione sulle funzioni matriciali]
~ [http://www.google.it/groups?threadm=w8d2e.35102\\$zZ1.1039693@twister1.libero.it](http://www.google.it/groups?threadm=w8d2e.35102$zZ1.1039693@twister1.libero.it)

"Versione ING o ITA?" :: Wallace :: 21/03/2005
[VBA - Internazionalizzazione]
~ <http://www.google.it/groups?threadm=3a7rhgF643qm0U1@individual.net>

"VBA per capire SO ING o ITA?" :: Wallace :: 29/03/2005
[VBA - Internazionalizzazione]
~ <http://www.google.it/groups?threadm=3atasiF5sfkthU1@individual.net>

"Inserire valore Cella in Descrizione Grafico" :: SergioBS :: 30/03/2005
[Personalizzazione Grafici]
~ [http://www.google.it/groups?threadm=T4t2e.3099\\$ah3.284@news.edisontel.com](http://www.google.it/groups?threadm=T4t2e.3099$ah3.284@news.edisontel.com)

"calcolo del saldo di fine anno" :: Piero :: 30/03/2005
[Formule Matriciali]
~ <http://www.google.it/groups?threadm=OBPpbhSNFHA.3988@tk2msftngp13.phx.gbl>

"Combobox nella barra dei pulsanti" :: Sergiovery :: 31/03/2005
[toolbar e personalizzazione]
~ <http://www.google.it/groups?threadm=63DEDE13-B7C7-4DB1-872F-717EF8186163@microsoft.com>

"Grafici" :: flagg :: 31/03/2005
[Riferimenti ed esempi per grafici]
~ <http://www.google.it/groups?threadm=uXO2ZghNFHA.164@TK2MSFTNGP12.phx.gbl>

"formula pe leggere una formula in Excel" :: fede :: 31/03/2005
[esempio di uso delle formule macro Excel 4.0]
~ <http://www.google.it/groups?threadm=OXDR6ThNFHA.3668@TK2MSFTNGP14.phx.gbl>

"Dev.st" :: ARPA :: 01/04/2005
[Deviazione standard]
~ <http://www.google.it/groups?threadm=65A0000E-8C2F-4BE6-9E34-89880C6DF6FE@microsoft.com>

"Media di valori, alcuni dei quali non sono numeri" :: Tintagel :: 05/04/2005
~ <http://www.google.it/groups?threadm=li2651ljphf7bb7l021nap0l27kjd0icj@4ax.com>

"Sovrapposizione barre in grafico per simulare "margine di errore"" :: uriel78 :: 05/04/2005
~ [http://www.google.it/groups?threadm=sNp4e.1173450\\$35.43408318@news4.tin.it](http://www.google.it/groups?threadm=sNp4e.1173450$35.43408318@news4.tin.it)

"Aritmetica sui "TRUE/FALSE"" :: Giuseppe R. :: 07/04/2005
~ <http://www.google.it/groups?threadm=OUGbcV3OFHA.3292@TK2MSFTNGP12.phx.gbl>

"Linea di tendenza" :: Ohsen (ohsentim :: 07/04/2005
~ [http://www.google.it/groups?threadm=E485e.1189763\\$35.43824054@news4.tin.it](http://www.google.it/groups?threadm=E485e.1189763$35.43824054@news4.tin.it)

"Prima riga libera" :: roberto arapacis :: 07/04/2005
~ <http://www.google.it/groups?threadm=342FC54C-CDDA-4B2F-B3A2-4FB02E6F1816@microsoft.com>

"Spero non sia OT" :: Mefisto :: 07/04/2005
[Disposizioni semplici di numeri]
~ <http://www.google.it/groups?threadm=0333F384-1781-4176-BC75-B0E606C393A4@microsoft.com>
~ <http://www.google.it/groups?threadm=99C908FA-B3BA-4E82-A0A6-94B5C2ED1F60@microsoft.com>

"Solo numeri" :: Tina :: 08/04/2005
[Filtro su input: solo numeri]
~ [http://www.google.it/groups?threadm=Zlw5e.53372\\$zZ1.1520566@twister1.libero.it](http://www.google.it/groups?threadm=Zlw5e.53372$zZ1.1520566@twister1.libero.it)

"Divisione stringhe" :: Luketto :: 09/04/2005
[Separatori in stringhe]
~ <http://www.google.it/groups?threadm=O4k2PuRPFHA.2728@TK2MSFTNGP15.phx.gbl>

"Riferimenti celle" :: robertoS :: 10/04/2005
[Formule indirette di riferimento]
~ <http://www.google.it/groups?threadm=urxWQidPFHA.2356@TK2MSFTNGP14.phx.gbl>

"Combobox" :: Tina :: 10/04/2005
[Dimensioni e contenuto combobox]
~ [http://www.google.it/groups?threadm=SVf6e.57758\\$zZ1.1651086@twister1.libero.it](http://www.google.it/groups?threadm=SVf6e.57758$zZ1.1651086@twister1.libero.it)

"Riempimento "particolare" di celle" :: Maurizio :: 12/04/2005
[Ricerca su doppioli particolare]
~ <http://www.google.it/groups?threadm=eqUH%2381PFHA.3144@tk2msftngp13.phx.gbl>

"Condizioni in excel" :: alf :: 13/04/2005
[Varianti sulla funzione se()]
~ <http://www.google.it/groups?threadm=7kbq51588hrk1uh98l687kqb2upi5aq9ou@4ax.com>

"Grafico con due scale" :: Fabio :: 13/04/2005
~ [http://www.google.it/groups?threadm=EZd7e.63278\\$zZ1.1779035@twister1.libero.it](http://www.google.it/groups?threadm=EZd7e.63278$zZ1.1779035@twister1.libero.it)

"Combinazioni di numeri" :: stilgar :: 13/04/2005
[Combinazioni con ripetizione]
~ <http://www.google.it/groups?threadm=t0bq511ij14t6e6hjflk7ha8k6g8fv8p1s@4ax.com>

"Importazione di un file sequenziale" :: clucom :: 14/04/2005
~ <http://www.google.it/groups?threadm=uc3IW%23LQFHA.164@TK2MSFTNGP12.phx.gbl>

"Condizione "se" e #N/D in VBA" :: uriel78 :: 17/04/2005
~ [http://www.google.it/groups?threadm=CER8e.790111\\$b5.35130877@news3.tin.it](http://www.google.it/groups?threadm=CER8e.790111$b5.35130877@news3.tin.it)

"Codice VBA per determinare max e min di un vettore" :: skimer :: 18/04/2005
~ [http://www.google.it/groups?threadm=AWO8e.794153\\$b5.35317789@news3.tin.it](http://www.google.it/groups?threadm=AWO8e.794153$b5.35317789@news3.tin.it)

"Evidenziare caselle" :: OrsoBruno :: 18/04/2005
[Evidenziare celle con valori uguali]
~ <http://www.google.it/groups?threadm=n2q761906r0dja2bnp7uyp9buh8h5opmii@4ax.com>

"Macro che salvi contenuto cella excel in campo titolo/nome..." :: skimer :: 18/04/2005
[Proprieta' files con vba]
~ [http://www.google.it/groups?threadm=Ok\\$tr7%23QFHA.3928@TK2MSFTNGP09.phx.gbl](http://www.google.it/groups?threadm=Ok$tr7%23QFHA.3928@TK2MSFTNGP09.phx.gbl)

"Graficare una gaussiana su un istogramma" :: rhahall :: 19/04/2005
~ [http://www.google.it/groups?threadm=Wz39e.1256684\\$35.46185221@news4.tin.it](http://www.google.it/groups?threadm=Wz39e.1256684$35.46185221@news4.tin.it)

"Problema di convalida....forse!" :: paola :: 20/04/2005
[Convalida speciale]
~ <http://www.google.it/groups?threadm=f9c66c49.0504200331.66f023b4@posting.google.com>

"Check box "simulate"" :: ignorante@mailinator.com :: 21/04/2005
[Simulazione spunta tipo access]
~ <http://www.google.it/groups?threadm=1114086138.424998.277450@l41g2000cwc.googlegroups.com>

"Completamento automatico in convalida dati da elenco" :: ignorante@mailinator.com :: 21/04/2005
~ <http://www.google.it/groups?threadm=1114088642.344584.185310@o13g2000cwo.googlegroups.com>

"Elenco fogli" :: vicius :: 21/04/2005
~ <http://www.google.it/groups?threadm=OKfGwKpRFHA.996@TK2MSFTNGP09.phx.gbl>

"Valore minimo e massimo con Excel! " :: Emanuele :: 21/04/2005
[Evidenziare valori compresi in un range]
~ <http://www.google.it/groups?threadm=77e3e0c1.0504210927.71a91101@posting.google.com>

"Controllo stringhe di testo" :: Maurizio :: 22/04/2005
[Ricerca e riferimento speciale]
~ <http://www.google.it/groups?threadm=OTxC7bxRFHA.3496@TK2MSFTNGP12.phx.gbl>

"Un aiuto su estrazione dati" :: sandokan :: 23/04/2005
[Estrazione in un'altra posizione secondo criterio]
~ <http://www.google.it/groups?threadm=%23luuxQ9RFHA.248@TK2MSFTNGP15.phx.gbl>

"Numero colonna" :: AB :: 29/04/2005
[Cerca con ritorno numero colonna]
~ <http://www.google.it/groups?threadm=eQz1DUKTFHA.2128@TK2MSFTNGP14.phx.gbl>

~ ***in microsoft.public.it.office.word:***

"Word senza link ipertestuali...aiuto!!!" :: news.tin.it :: 04/03/2005
[Rimuovere tutti i link ipertestuali]
~ [http://www.google.it/groups?threadm=Pt6Wd.1007082\\$35.37345883@news4.tin.it](http://www.google.it/groups?threadm=Pt6Wd.1007082$35.37345883@news4.tin.it)

"Errore Winword" :: Rox :: 04/03/2005
[Errori all'avvio di Word 2000]
~ <http://www.google.it/groups?threadm=B068AC59-E3EC-4717-95F9-7E46B35ABDCA@microsoft.com>

"Statistica parole usate nei documenti word" :: Lupo Lupari :: 05/03/2005
~ [http://www.google.it/groups?threadm=60mWd.63177\\$IB4.1725750@twister1.libero.it](http://www.google.it/groups?threadm=60mWd.63177$IB4.1725750@twister1.libero.it)

"Aggiornamento campi" :: Gaetano :: 07/03/2005
~ <http://www.google.it/groups?threadm=OmMoIF1IFHA.3076@tk2msftngp13.phx.gbl>

"maiuscole-minuscole" :: Mefisto :: 09/03/2005
~ <http://www.google.it/groups?threadm=CE4869E5-5238-420E-89E6-F2F9EEF97B9B@microsoft.com>

"Esportare/importare settaggi" :: Giapo :: 10/03/2005
~ <http://www.google.it/groups?threadm=39afckF5vstvpU1@individual.net>

"maiuscole-minuscole" :: Mefisto :: 09/03/2005
~ <http://www.google.it/groups?threadm=CE4869E5-5238-420E-89E6-F2F9EEF97B9B@microsoft.com>

"Problema con le note" :: Friedenthal :: 14/03/2005
~ <http://www.google.it/groups?threadm=39afckF5vstvpU1@individual.net>

"numerare le pagine limitatamente ad una parte del documento" :: baronsamedi :: 15/03/2005
~ <http://www.google.it/groups?threadm=64D7A1F1-BC28-413F-9A36-408541CD791E@microsoft.com>

"Salvataggio automatico.." :: Asfur :: 24/03/2005
[Conversione automatica file]
~ [http://www.google.it/groups?threadm=Zzn0e.691927\\$b5.31311322@news3.tin.it](http://www.google.it/groups?threadm=Zzn0e.691927$b5.31311322@news3.tin.it)

"word 2003 sillabazione automatica" :: Alias :: 18/04/2005
~ <http://www.google.it/groups?threadm=emxx07DRFHA.3928@TK2MSFTNGP09.phx.gbl>

"[stampa unione] Nascondere o eliminare una porzione di testo: è possibile?" :: ignorante@mailinator.com :: 24/04/2005
~ <http://www.google.it/groups?threadm=1114368443.621152.79520@g14g2000cwa.googlegroups.com>

“Vocabolario” :: imetor :: 27/04/2005
[Esportare dizionario personalizzato]

~ [http://www.google.it/groups?threadm=8Hbe.829493\\$b5.36816637@news3.tin.it](http://www.google.it/groups?threadm=8Hbe.829493$b5.36816637@news3.tin.it)

2 I Prodotti

Aggiornamenti

E' possibile aggiornare la propria versione di Microsoft Office cliccando su "Esegui rilevamento automatico aggiornamenti" nella pagina:

~ <http://office.microsoft.com/OfficeUpdate/default.aspx>

Il rilevamento automatico è disponibile per le versioni: Office 2003, Office XP (2002), Office2000;
per Office 97/98 è presente solo l'elenco degli aggiornamenti rilasciati.

In particolare è importante verificare periodicamente se sono stati rilasciati aggiornamenti relativi alla protezione.

3 Le Risorse

Gli articoli del supporto tecnico

La Knowledge Base è il database degli articoli del Supporto tecnico Microsoft. Alla pagina di ricerca si accede dal link:

~ <http://support.microsoft.com/default.aspx?scid=fh;IT;KBHOWTO>

Tra gli articoli ultimamente inseriti o aggiornati, numerosi sono gli argomenti oggetto di quesiti ricorrenti nei newsgroup della gerarchia *microsoft.public.it.office.**. Viene qui proposta una selezione degli ultimi articoli aggiornati, disponibili in lingua italiana.

Office (generale):

"Risoluzione degli errori relativi all'installazione di Office dal sito Web Office Update"

~ <http://support.microsoft.com/kb/304498>

Ultima Revisione: 27 aprile 2005 (8.1)

"Il white paper "Microsoft Office XP Update Deployment" è disponibile nell'Area download Microsoft"

~ <http://support.microsoft.com/kb/330043>

Ultima Revisione: 31 marzo 2005 (2.6)

"Risorse di programmazione per Visual Basic, Applications Edition"

~ <http://support.microsoft.com/kb/163435>

Ultima Revisione: 22 aprile 2005 (6.0)

Access:

"Ottimizzazione di Microsoft Access per l'utilizzo di origini dati ODBC"

~ <http://support.microsoft.com/default.aspx?SCID=kb;it;286222>

In questo articolo vengono forniti numerosi suggerimenti su come migliorare le prestazioni quando si accede ad un origine dati ODBC

Ultima revisione : 22 aprile 2005 (6.0)

Excel:

"HOW TO: Eseguire query e visualizzare dati di Excel con ASP.NET, ADO.NET e Visual Basic .NET"

~ <http://support.microsoft.com/?scid=kb;it;311731>

(311731) - In questo articolo viene illustrata la procedura dettagliata per visualizzare dati da un foglio di calcolo di Excel tramite una pagina ASP.NET (aspx) utilizzando Visual Basic .NET. Creare un foglio di lavoro di Excel di esempio Avviare Microsoft...

Ultima revisione : 24 novembre 2003 (4.0)

"HOW TO: Aggiungere una firma digitale a una macro personalizzata di un programma Office XP"

~ <http://support.microsoft.com/?scid=kb;it;307731>

(307731) - In questo articolo viene descritto come aggiungere una firma digitale alla macro. A un file o a una macro viene aggiunta una firma digitale per fare in modo che gli utenti che eseguono la macro possano essere certi dell'identità dell'autore e del...

Ultima revisione : 9 aprile 2003 (1.0)

"HOW TO: Utilizzare gli indirizzi di un foglio di lavoro di Excel 2002 per creare etichette in Word 2002"

~ <http://support.microsoft.com/?scid=kb;it;318117>

(318117) - È possibile utilizzare la funzionalità Stampa unione di Word per creare e stampare etichette per più indirizzi mediante i dati di un foglio di lavoro di Excel. In questo articolo vengono fornite le istruzioni per poter effettuare un'operazione di...

Ultima revisione : 13 maggio 2003 (1.0)

"Descrizione dell'aggiornamento per la protezione di Excel 2002: 12 ottobre 2004"

~ <http://support.microsoft.com/?scid=kb;it;873366>

(873366) - Una vulnerabilità nelle funzioni di protezione di Excel 2002 potrebbe consentire l'esecuzione di codice arbitrario quando viene aperto un foglio di lavoro appositamente modificato. L'aggiornamento risolve questo problema facendo in modo che i...

Ultima revisione : 25 ottobre 2004 (1.0)

"MS03-037: Un difetto in Visual Basic, Applications Edition potrebbe consentire l'esecuzione di codice arbitrario"

~ <http://support.microsoft.com/?scid=kb;it;822715>

(822715) - Microsoft Visual Basic, Applications Edition (VBA) si basa sul sistema di sviluppo Microsoft Visual Basic. VBA è incluso nei prodotti di Microsoft Office e viene utilizzato per l'esecuzione di determinate funzioni. È possibile utilizzare VBA per...

Ultima revisione : 17 maggio 2004 (2.1)

"MS03-050: Possibile esecuzione di codice arbitrario a causa di un problema di protezione in Microsoft Word e Microsoft Excel"

~ <http://support.microsoft.com/?scid=kb;it;831527>

(831527) - Security_patch security_update update security bug context flaw vulnerability malicious attacker exploit registry unauthenticated specially-formed scope specially-crafted affected

Ultima revisione : 19 marzo 2004 (1.0)

"XL2002: Blocco di Excel durante la conversione del testo in colonne nei fogli di lavoro di versioni precedenti"

~ <http://support.microsoft.com/?scid=kb;it;812668>

(812668) - Dopo l'apertura di un foglio di lavoro creato in una precedente versione di Excel, ad esempio Microsoft Excel 97 per Windows, può verificarsi uno degli scenari descritti di seguito. Nota In entrambi questi scenari, Excel determina l'utilizzo del...

Ultima revisione : 22 ottobre 2003 (1.0)

"XL2002: Messaggio "Errore di run-time '438'" quando si crea una barra degli strumenti personalizzata"

~ <http://support.microsoft.com/?scid=kb;it;287114>

(287114) - Quando si tenta di creare una barra degli strumenti personalizzata in Microsoft Excel utilizzando del codice Microsoft Visual Basic Applications Edition (VBA), è possibile che venga visualizzato il seguente messaggio di errore: Errore di run-time...

Ultima revisione : 22 ottobre 2003 (1.0)

Outlook:

"Visualizzazione di un messaggio di errore quando si utilizza Outlook Express per accedere all'account Hotmail"

~ <http://support.microsoft.com/default.aspx?scid=kb;it;878462>

(878462) - In questo articolo viene descritto un problema che si verifica quando viene visualizzato un messaggio di errore "Errore sconosciuto" oppure analogo a "Hotmail non concede più l'accesso alla posta elettronica tramite Outlook Express ad account..."

Ultima revisione: 18 marzo 2005 (2.0)

"Possibile visualizzazione del messaggio di errore "Impossibile avviare Microsoft Outlook" quando si avvia Outlook 2003"

~ <http://support.microsoft.com/default.aspx?scid=kb:it:822503>

(822503) - In questo articolo viene descritto un problema che può verificarsi quando si avvia Outlook. Viene visualizzato il messaggio di errore "Impossibile avviare Microsoft Outlook. Impossibile aprire la finestra di Outlook". Per risolvere questo problema...

Ultima revisione : 18 marzo 2005 (3.1)

"Descrizione dell'aggiornamento del filtro della posta indesiderata per Outlook 2003 del 9 novembre 2004"

~ <http://support.microsoft.com/default.aspx?scid=kb:it:873362>

(873362) - Questo aggiornamento facoltativo del filtro della posta indesiderata di Microsoft Office Outlook 2003 rende disponibile una definizione più aggiornata dei messaggi di posta elettronica da considerare come posta indesiderata. Questo aggiornamento è...

Ultima revisione : 18 marzo 2005 (1.0)

"Descrizione delle caratteristiche di protezione che consentono l'invio di posta elettronica su Internet"

~ <http://support.microsoft.com/default.aspx?scid=kb:it:286159>

(286159) - In questo articolo vengono descritte le caratteristiche di protezione incluse nei messaggi inviati o ricevuti in Outlook 2002. Viene illustrato come firmare un messaggio di posta elettronica con l'aggiunta di un ID digitale e come utilizzare un...

Ultima revisione : 22 aprile 2005 (2.1)

Word:

"Le barre degli strumenti e la barra dei menu non sono visibili o le impostazioni personalizzate non sono state mantenute quando si avvia Word"

~ <http://support.microsoft.com/default.aspx?scid=kb:it:291484>

(291484) - In questo articolo viene descritto un problema a causa del quale le barre degli strumenti e la barra dei menu non vengono visualizzate oppure le impostazioni personalizzate non vengono mantenute all'avvio di Word 2002 o Word 2003.

Ultima revisione : 22 aprile 2005 (3.3)

Risorse Microsoft

Il sito Microsoft dedicato a Office è raggiungibile dalle pagine

~ <http://www.microsoft.com/italy/office/default.aspx>

e

~ <http://office.microsoft.com/it-it/default.aspx> (Office Online)

Le principali risorse Microsoft per gli utenti di Office sono soluzioni, webcast, newsletter ed eventi.

Soluzioni, articoli, download

Download di office 2000:

~ <http://office.microsoft.com/it-it/officeupdate/CD010224971040.aspx>

Download di office 2003:

~ <http://office.microsoft.com/it-it/officeupdate/CD010224941040.aspx>

Link utili

In questa sezione vengono riepilogati alcuni link verso siti Microsoft emersi dalle discussioni nei newsgroup come potenziali fonti di interesse in determinati argomenti.

Per Access:



“Office Tools- Access Runtime”

~ <http://www.microsoft.com/italy/msdn/prodotti/vstudio/officetools/sviluppo.mspx>

Webcast e presentazioni

I webcast in preparazione e l'archivio dei webcast e delle presentazioni tenute da Microsoft sui prodotti Office sono raggiungibili dalla pagina:

~ <http://www.microsoft.com/italy/eventi/webcast.mspx>

Per le diverse categorie d'utenza i webcast sono raggiungibili anche da:

Informationworkers

~ <http://www.microsoft.com/italy/office/informationworker/community/webcast/default.mspx>

Professionisti IT

~ <http://www.microsoft.com/italy/technet/community/webcast/passati.mspx#EJAA>

Sviluppatori

~ <http://www.microsoft.com/italy/msdn/eventi/webcast/passati.mspx#EBAA>

Newsletter

La newsletter Microsoft dedicata a Office (Notiziario Office) può essere richiesta alla pagina:

~ <http://www.microsoft.com/italy/newsletter/>

Eventi

“Office Development Days”, sessioni tecniche gratuite (3 giorni) dedicate agli sviluppatori:

~ <http://msevents-eu.microsoft.com/CUI/EventDetail.aspx?EventID=118759396&Culture=it-IT>

<http://msevents-eu.microsoft.com/CUI/EventDetail.aspx?EventID=118759849&Culture=it-IT>

<http://msevents-eu.microsoft.com/CUI/EventDetail.aspx?EventID=118759856&Culture=it-IT>

Altri eventi Microsoft in programma possono essere cercati dalla pagina:

~ <http://msevents-eu.microsoft.com/cui/search.aspx?culture=it-it>

Altre risorse

Link utili

In questa sezione vengono riepilogati alcuni link a siti non Microsoft emersi dalle discussioni nei newsgroup come potenziali fonti di interesse in determinati argomenti.

Per Access:



“Access FAQ”

~ <http://www.fabalou.com/access/accreports.asp>

Eventi

	<p>Il 4 e 5 giugno 2005 si svolgerà ad Arezzo la Prima Conferenza Italiana Sviluppatori Access.</p> <p>Scopo dell'iniziativa è quello di approfondire la conoscenza di alcuni argomenti importanti per gli sviluppatori Access.</p> <p>Per informazioni sul programma e iscrizioni visitate il sito http://www.donkarl.com/it/cisa.</p>
---	--

I siti degli MVP

I siti degli MVP, distinti per categoria, sono all'indirizzo:

MVP Web Sites: ~ <http://mvps.org/links.html>

in particolare, questi sono i siti degli MVP con risorse dedicate a Microsoft Office

Fernando Cinquegrani, Excel: ~ <http://www.prodornosua.it>

David De Giacomi, Windows, .NET: ~ <http://www.dotnethell.it>

Riccardo Rausch, FrontPage: ~ <http://www.rausch.it>

Roberto Restelli, Outlook: ~ <http://erredue.altervista.org>

Ester Memoli, Word: ~ <http://www.dotnethell.it/Tips/default.aspx?CategoryID=3>

Il gruppo RIO - Risorse in italiano per gli utenti di Office

RIO - Risorse in italiano per gli utenti di Office, è il progetto di un sito comune dei newsgroup della gerarchia *microsoft.public.it.office.**; possibile nucleo iniziale di uno usergroup italiano relativo ai prodotti Office.

L'attività per la costruzione di RIO procede attualmente:

- con una sistematica ricognizione dei quesiti più interessanti o ricorrenti emersi nelle discussioni sui newsgroup, con un loro approfondimento tecnico e la presentazione di esemplificazioni relative alla soluzione del problema;
- con la predisposizione di modelli d'utilizzo generale in grado di fornire soluzioni immediatamente operanti in ambienti di lavoro comuni o comunque estesi, ovvero essere casi di studio per chi intenda approfondire il tema dello sviluppo di soluzioni attraverso le risorse anche di programmazione proposte dagli applicativi Office.

La pubblicazione del sito di RIO è legata alla disponibilità di una prima significativa raccolta di materiali su questi due ambiti di approfondimento.

Alla partecipazione piena all'attività del gruppo RIO e di it.office, il notiziario del gruppo, si perviene tramite designazione da parte degli MVP di Office. La partecipazione al gruppo RIO non comporta alcun beneficio materiale.

All'iniziativa di RIO si può comunque collaborare in più modi:

~ proponendo un autonomo approfondimento di problemi emersi nei newsgroup;

~ segnalando l'esigenza di sviluppo di approfondimenti e di soluzioni a codice aperto su problemi connessi ad attività lavorative.

Dal Febbraio 2004 si è avviata una collaborazione tra il gruppo di RIO e il team italiano di Microsoft iW

~ <http://www.microsoft.com/italy/office/informationworker/default.mspix>

e informazioni su RIO e sulla sua attività sono presenti sul sito

~ http://www.microsoft.com/italy/office/informationworker/community/mvp/progetto_rio.mspix

Gli MVP di Office in lingua italiana sono:
Maurizio Borrelli, Office System - Access
Fernando Cinquegrani, Office System - Excel
Gabriele Del Giovine, Windows Server - SharePoint
Tiziano Marmiroli, Office System
Ester Memoli, Office System - Word
Giorgio Rancati, Office System - Access
Roberto Restelli, Office System - Outlook

Questo notiziario è inviato nella forma in cui è, senza alcuna garanzia aggiuntiva e non conferisce alcun diritto ai lettori.

Microsoft e Office sono marchi registrati da Microsoft Corporation, One Microsoft Way, Redmond, Washington, USA.