

Controllare se la versione di Office 2010 installata è a 32 o 64-bit

Scritto da Roberto Restelli

Mercoledì 16 Marzo 2011 11:34 - Ultimo aggiornamento Mercoledì 16 Marzo 2011 12:25

La versione di Office 2010 è la prima che viene resa disponibile in due piattaforme separate, a 32-bit ed a 64-bit.

La versione a 32-bit è l'unica che può essere installata su sistemi operativi Windows a 32-bit, mentre sui sistemi operativi a 64-bit si può installare sia la versione a 32-bit che la versione a 64-bit.

Piccola digressione: a meno di particolari esigenze (ad esempio l'uso di documenti di Excel eccessivamente grandi) viene però **consigliata** l'installazione della versione di **Office a 32-bit anche su sistemi operativi a 64-bit**

(che sono comunque in grado di utilizzarla al meglio e senza grandi problemi di performance). Il motivo principale (anche se non è l'unico) è che la versione di Office a 64-bit richiede che tutti i componenti aggiuntivi che le applicazioni della suite andranno ad utilizzare dovranno necessariamente essere a 64-bit ma sul mercato non tutti i fornitori di tali componenti ne hanno già realizzata una versione compatibile. Si rischia quindi di dover rinunciare ad alcune delle funzionalità desiderate. Bisogna anche aggiungere che non è possibile installare porzioni di piattaforme differenti: non si possono installare Word a 32-bit ed Excel a 64-bit nello stesso computer e tale controllo viene effettuato direttamente dal setup di Office. Questo argomento richiederebbe una trattazione più approfondita, ma esula dall'obiettivo di questo articolo e vedrò di parlarne in altro articolo.

In alcuni casi l'utente è consapevole della versione di Office che ha installato, ma in altri casi la cosa non è così scontata (perché il setup non ha espressamente richiesto quale versione installare, oppure perché il sistema è stato installato da altri, oppure perché si è dimenticata questa informazione). Come fare quindi a verificare quale versione di Office 2010 è installata? Cosa vado a controllare?!?

L'operazione è molto semplice, e può essere condotta usando una qualsiasi delle applicazioni della suite Office installata (Word, Excel, PowerPoint, Outlook, ecc.). Si può procedere in questo modo:

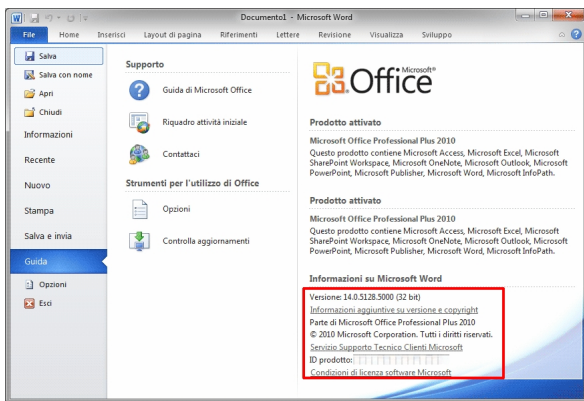
Controllare se la versione di Office 2010 installata è a 32 o 64-bit

Scritto da Roberto Restelli

Mercoledì 16 Marzo 2011 11:34 - Ultimo aggiornamento Mercoledì 16 Marzo 2011 12:25

1) Aprire Microsoft Word (ma la cosa è identica anche per gli altri applicativi).

2) usare il comando "File -> Guida" e controllare nella porzione in basso a destra della finestra: dovrebbe essere semplice individuare sia la piattaforma che altri dettagli del prodotto installato. Controllare in particolare la dicitura tra parentesi dopo il numero di versione, che dovrebbe riportare proprio "(32 bit)" o "(64 bit)". Vedere ad esempio l'immagine qui sotto.



Sistema operativo: tutte le versioni di Windows Applicazioni: Office 2010