

## Inserire immagini nelle celle

Scritto da Paolo Ardizzoni

Giovedì 10 Giugno 2010 18:19 - Ultimo aggiornamento Venerdì 18 Giugno 2010 08:19

---

Come noto, Excel non prevede una funzione espressamente dedicata all'inserimento di immagini nelle celle così che ne formino parte integrante.

Vi è però la possibilità di colmare questa lacuna mediante un uso appropriato dei **Commenti**.

Innanzitutto occorre attribuire a tutte le celle del foglio una dimensione atta a contenere le immagini che andremo ad inserire. E' importante farlo per tutto il foglio altrimenti, all'inserimento di una nuova riga prima della cella con l'immagine, quest'ultima si ridimensionerà in proporzione all'altezza della riga di default.

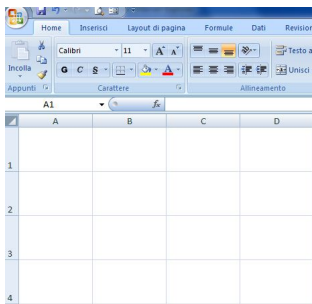
Allo scopo selezioniamo tutte le celle del foglio (clic sul quadratino a sinistra della cella A1), quindi clic su **Formato** del gruppo **Celle** della barra **Home**. Nel menu scegliere le dimensioni delle celle mediante le funzioni

**Altez**  
**za Righe**

e

**Larghezza Colonne**

Nell'esempio abbiamo impostato 50 di altezza riga e 15 di larghezza colonna.



N.B.: una volta impostata la dimensione delle celle è possibile ridimensionarle manualmente; così se vogliamo riservare le prime due righe ai titoli possiamo ridurne l'altezza: dopo avere deselezionato le celle, posizioniamoci con il mouse nell'incrocio fra il titolo di riga 1 e il 2 e trasciniamo verso l'alto, così pure fra la 2 e la 3.

Per inserire un'immagine, poniamo nella cella C3, selezioniamo la cella ed inseriamo un **Nuovo Commento**

(barra

**Revisione**

## Inserire immagini nelle celle

Scritto da Paolo Ardizzoni

Giovedì 10 Giugno 2010 18:19 - Ultimo aggiornamento Venerdì 18 Giugno 2010 08:19

---

, gruppo

### **Commenti**

).

Nel riquadro **Commento** cancelliamo il titolo (tasto Backspace o Canc), quindi clicchiamo col tasto destro sul bordo del riquadro, scegliamo

**Formato Commento**

, quindi

### **Colori e Linee**

,

### **Riempimento Colore**

ed infine

### **Effetti di Riempimento**

(vedi esempi a seguire).

## Inserire immagini nelle celle

Scritto da Paolo Ardizzoni

Giovedì 10 Giugno 2010 18:19 - Ultimo aggiornamento Venerdì 18 Giugno 2010 08:19

The image shows a screenshot of Microsoft Excel 2010. The spreadsheet has a title 'FUNGHI ITALIANI' in cell A1. The columns are labeled 'Nome', 'Commestibilità', and 'Figura'. The rows contain the following data:

	A	B	C	D	E
1	FUNGHI ITALIANI				
2	Nome	Commestibilità	Figura		
3	Leccinum duriusculum	buono			
4	Russula Clariana				
5	Clitocybe rivulosa				
6					
7					
8					
9					

A comment box is visible in cell C3, containing a yellow rectangle. The 'Formato commento' dialog box is open, showing the 'Colori e linee' tab. The 'Riempimento' section is expanded, showing a color palette. The 'Effetti di riempimento...' option is circled in red.

Formato commento

Protezione Proprietà Margini Web

Carattere Allineamento Colori e linee Dimensioni

Riempimento

Colore: [Yellow]

Trasparenza: Nessun riempimento 0 %

Linea

Automatico

Colore: [Color palette]

Tratteggio: [Color palette] Spessore: 0,75 pt

Connettore: [Color palette]

Frecce

Stile inizio: [Color palette]

Dimensioni inizio: [Color palette] Dimensioni fine: [Color palette]

Altri colori...

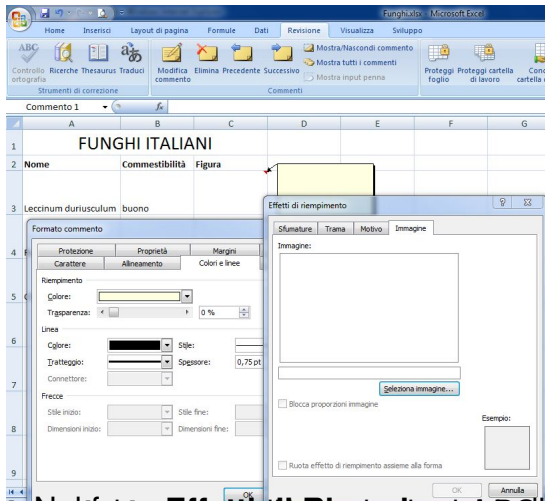
Effetti di riempimento...

OK Annulla

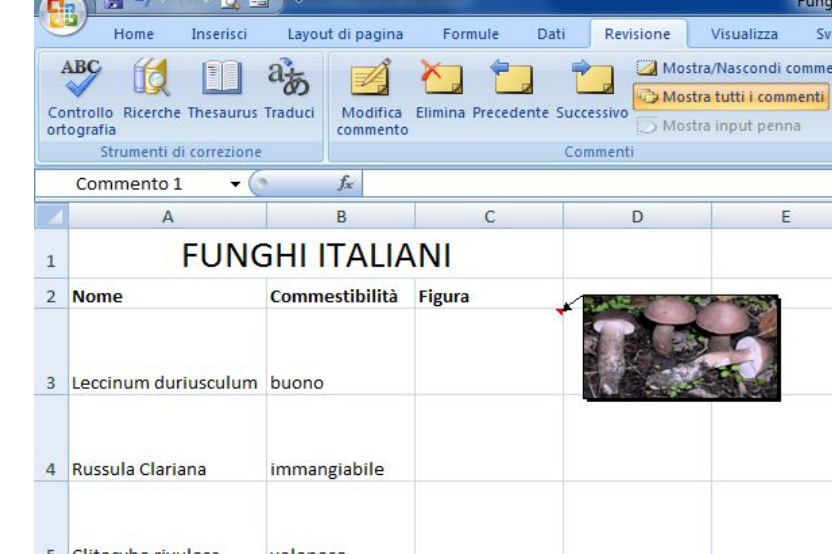
# Inserire immagini nelle celle

Scritto da Paolo Ardizzoni

Giovedì 10 Giugno 2010 18:19 - Ultimo aggiornamento Venerdì 18 Giugno 2010 08:19



9. Nella finestra "Effetti di riempimento" clicchiamo su "Immagine" e selezioniamo l'immagine sibiungata con la cella in cui vogliamo inserire l'immagine. Controlliamo d

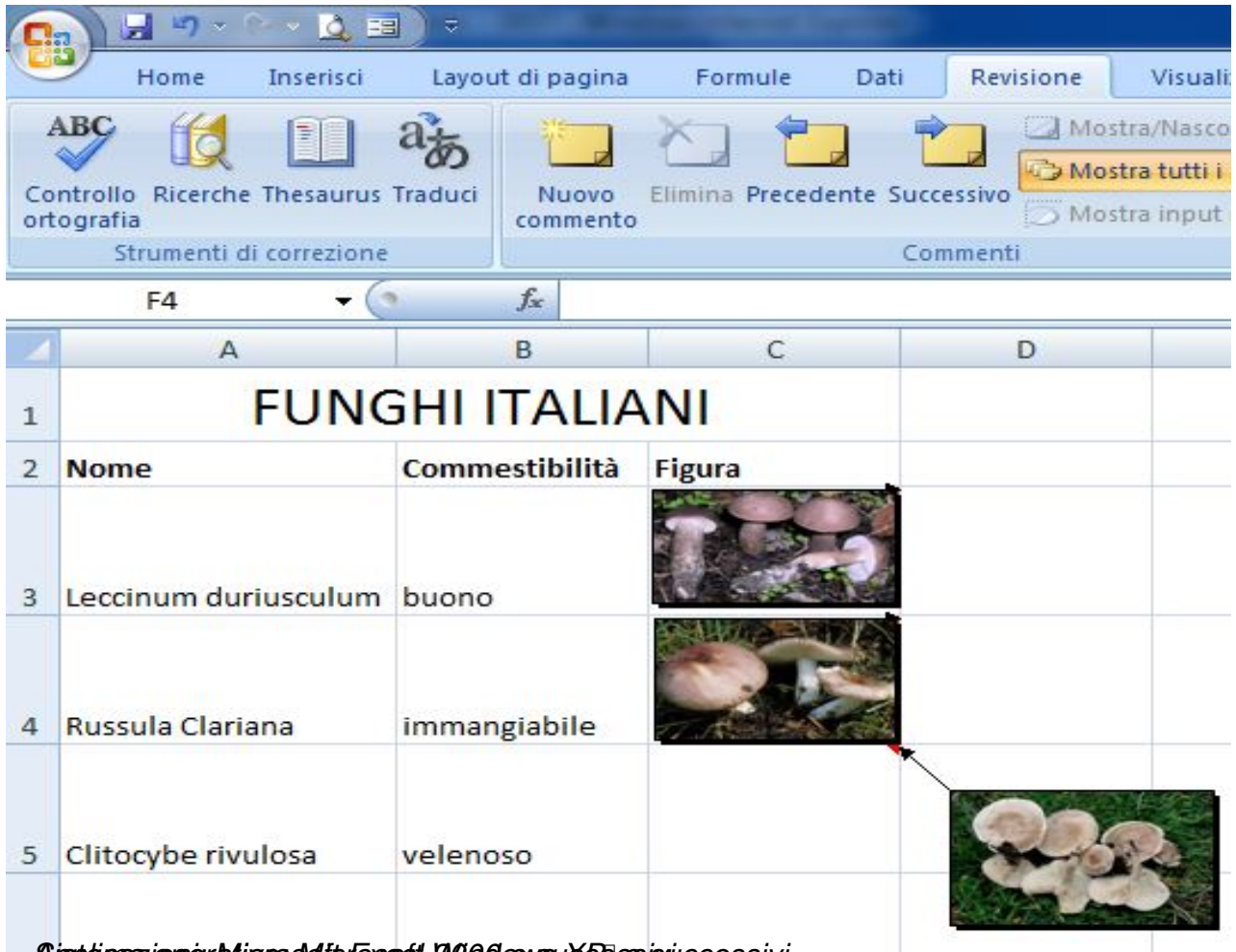


10. Controlliamo l'immagine inserita nella cella (cliccando con il mouse sulla cella) e la ridimensioniamo in base alle sue dimensioni. In modo da non coprire la cella e la cella adiacente.



## Inserire immagini nelle celle

Scritto da Paolo Ardizzoni

Giovedì 10 Giugno 2010 18:19 - Ultimo aggiornamento Venerdì 18 Giugno 2010 08:19



The screenshot shows the Microsoft Excel 2010 interface. The 'Revisione' (Review) ribbon is active, displaying options for 'Mostra/Nasconde commenti' (Show/Hide Comments) and 'Mostra tutti i commenti' (Show All Comments). The spreadsheet contains a table with the following data:

	A	B	C	D
1	<b>FUNGHI ITALIANI</b>			
2	<b>Nome</b>	<b>Commestibilità</b>	<b>Figura</b>	
3	Leccinum duriusculum	buono		
4	Russula Clariana	immangiabile		
5	Clitocybe rivulosa	velenoso		

~~Sistemi operativi: Microsoft Excel 2010 e successivi.~~