

## Inserire immagini nelle celle

Scritto da Paolo Ardizzoni

Giovedì 10 Giugno 2010 18:19 - Ultimo aggiornamento Venerdì 18 Giugno 2010 08:19

---

Come noto, Excel non prevede una funzione espressamente dedicata all'inserimento di immagini nelle celle così che ne formino parte integrante.

Vi è però la possibilità di colmare questa lacuna mediante un uso appropriato dei **Commenti**.

Innanzitutto occorre attribuire a tutte le celle del foglio una dimensione atta a contenere le immagini che andremo ad inserire. E' importante farlo per tutto il foglio altrimenti, all'inserimento di una nuova riga prima della cella con l'immagine, quest'ultima si ridimensionerà in proporzione all'altezza della riga di default.

Allo scopo selezioniamo tutte le celle del foglio (clic sul quadratino a sinistra della cella A1), quindi clic su **Formato** del gruppo **Celle** della barra **Home**. Nel menu scegliere le dimensioni delle celle mediante le funzioni

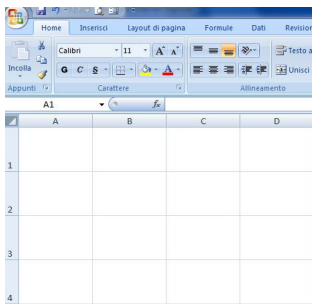
**Altezza Righe**

e

**Larghezza Colonne**

**Altez**

Nell'esempio abbiamo impostato 50 di altezza riga e 15 di larghezza colonna.



N.B.: una volta impostata la dimensione delle celle è possibile ridimensionarle manualmente; così se vogliamo riservare le prime due righe ai titoli possiamo ridurre l'altezza: dopo avere deselezionato le celle, posizioniamoci con il mouse nell'incrocio fra il titolo di riga 1 e il 2 e trasciniamo verso l'alto, così pure fra la 2 e la 3.

Per inserire un'immagine, poniamo nella cella C3, selezioniamo la cella ed inseriamo un **Nuovo Commento**

(barra

**Revisione**

## Inserire immagini nelle celle

Scritto da Paolo Ardizzoni

Giovedì 10 Giugno 2010 18:19 - Ultimo aggiornamento Venerdì 18 Giugno 2010 08:19

---

, gruppo

### **Commenti**

).

Nel riquadro **Commento** cancelliamo il titolo (tasto Backspace o Canc), quindi clicchiamo col tasto destro sul bordo del riquadro, scegliamo

**Formato Commento**

, quindi

### **Colori e Linee**

,

### **Riempimento Colore**

ed infine

### **Effetti di Riempimento**

(vedi esempi a seguire).

## Inserire immagini nelle celle

Scritto da Paolo Ardizzoni

Giovedì 10 Giugno 2010 18:19 - Ultimo aggiornamento Venerdì 18 Giugno 2010 08:19

Funghi.xlsx - M

Home Inserisci Layout di pagina Formule Dati Revisione Visualizza Sviluppo

Controllo ortografia Ricerche Thesaurus Traduci Modifica commento Elimina commento Precedente Successivo Mostra/Nascondi commento Mostra tutti i commenti Mostra input penna

Commento 1

	A	B	C	D	E
1	FUNGHI ITALIANI				
2	Nome	Commestibilità	Figura		
3	Leccinum duriusculum	buono			
4	Russula Clariana				
5	Clitocybe rivulosa				
6					
7					
8					
9					

Formato commento

Protezione Proprietà Margini Web

Carattere Allineamento Colori e linee Dimensioni

Riempimento

Colore: [Yellow]

Trasparenza: Nessun riempimento 0 %

Linea

Automatico

Colore: [Color palette]

Tratteggio: [Line style]

Connettore: [Color palette]

Frecce

Stile inizio: [Color palette]

Dimensioni inizio: [Color palette]

Altri colori...

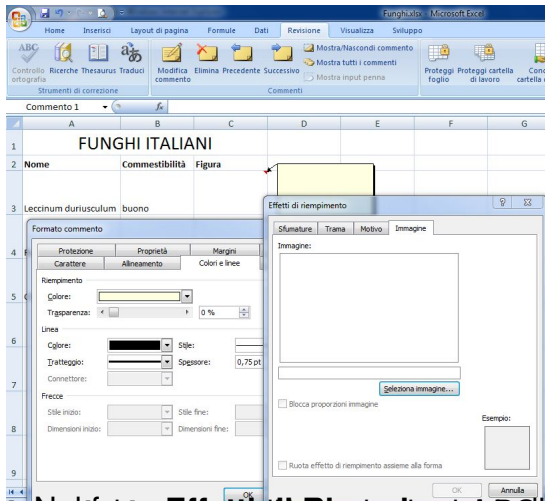
**Effetti di riempimento...**

OK Annulla

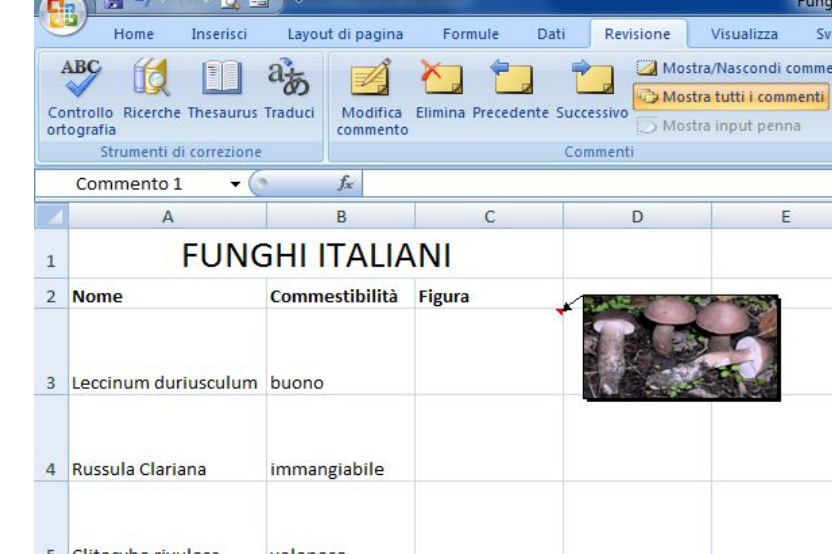
# Inserire immagini nelle celle

Scritto da Paolo Ardizzoni

Giovedì 10 Giugno 2010 18:19 - Ultimo aggiornamento Venerdì 18 Giugno 2010 08:19



9. Nella finestra "Effetti di riempimento" clicchiamo su "Immagine" e poi sulla scheda "Immagine".

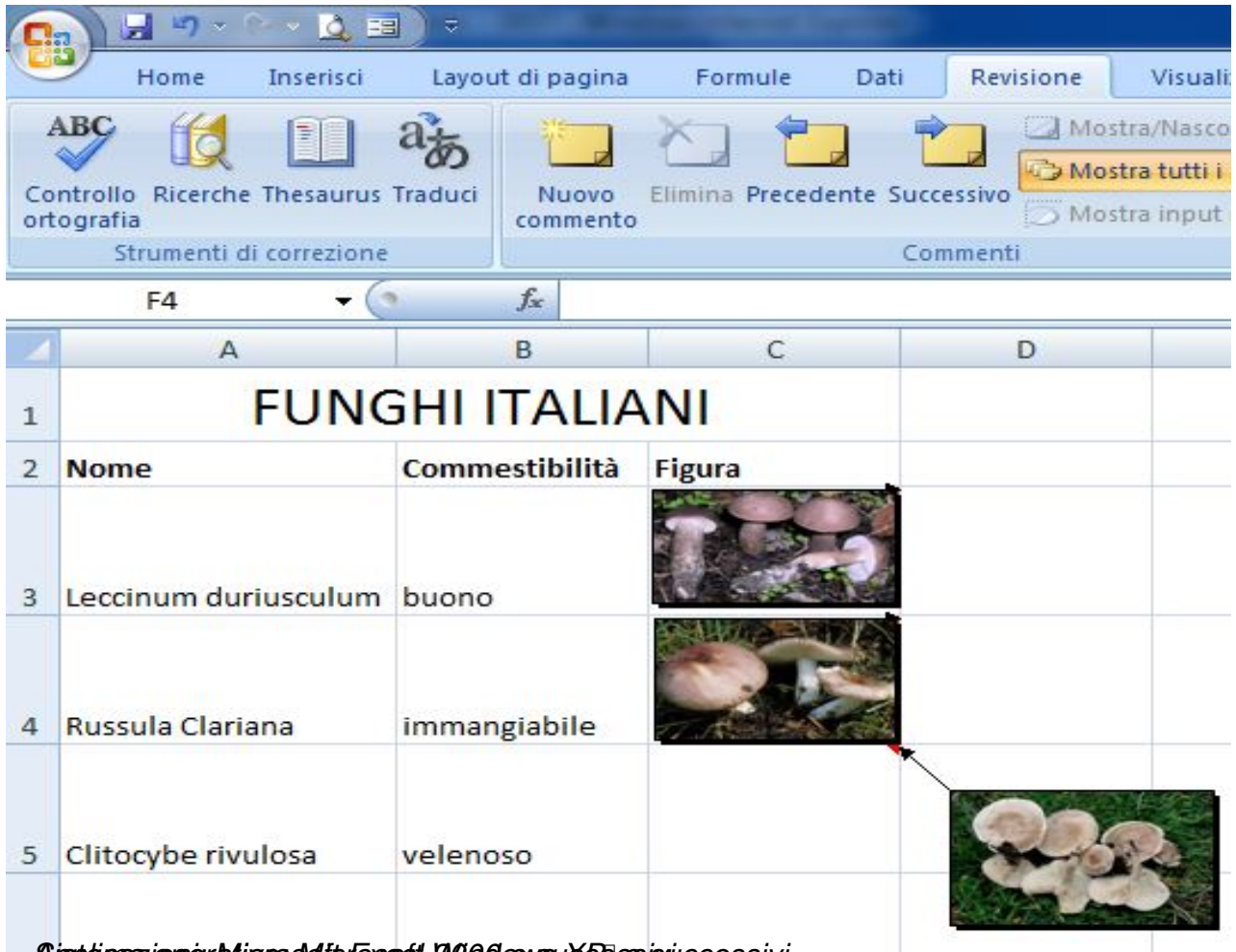


10. Nella finestra "Effetti di riempimento" clicchiamo su "Immagine" e poi sulla scheda "Immagine".



## Inserire immagini nelle celle

Scritto da Paolo Ardizzoni

Giovedì 10 Giugno 2010 18:19 - Ultimo aggiornamento Venerdì 18 Giugno 2010 08:19



The screenshot shows the Microsoft Excel 2010 interface. The ribbon is set to 'Revisione' (Review). The 'Strumenti di correzione' (Correction Tools) group includes 'Controllo ortografia' (Spelling), 'Ricerche' (Search), 'Thesaurus', and 'Traduci' (Translate). The 'Commenti' (Comments) group includes 'Nuovo commento' (New Comment), 'Elimina' (Delete), 'Precedente' (Previous), 'Successivo' (Next), 'Mostra/Nascondi commenti' (Show/Hide Comments), and 'Mostra tutti i commenti' (Show All Comments). The active cell is F4. The spreadsheet contains the following data:

	A	B	C	D
1	<b>FUNGHI ITALIANI</b>			
2	<b>Nome</b>	<b>Commestibilità</b>	<b>Figura</b>	
3	Leccinum duriusculum	buono		
4	Russula Clariana	immangiabile		
5	Clitocybe rivulosa	velenoso		

~~Sistemi operativi: Microsoft Excel 2010 e successivi.~~